

5xxE_BG4/700E_BG2

Materialnummer: 275 219 070

Montageadapter Kit

Lieferumfang

1 x	Adapterblech	Mit Senkkopfschraube M5X16
2 x	Mutter, Federring	M5



Einsatzbereich

Das Adapterkit dient der Anpassung eines SK 5xxE auf die Montageabmessungen eines SK 700E.

Zuordnung Frequenzumrichter

Frequenzumrichter Baureihe SK 700E			Frequenzumrichter Baureihe SK 500E		
Typ	BG	Leistung	Typ	BG	Leistung
SK 700E-551-340-A	2	5,5 kW	SK 5xxE-551-340-A	4	5,5 kW
SK 700E-751-340-A	2	7,5 kW	SK 5xxE-751-340-A	4	7,5 kW

Technische Daten

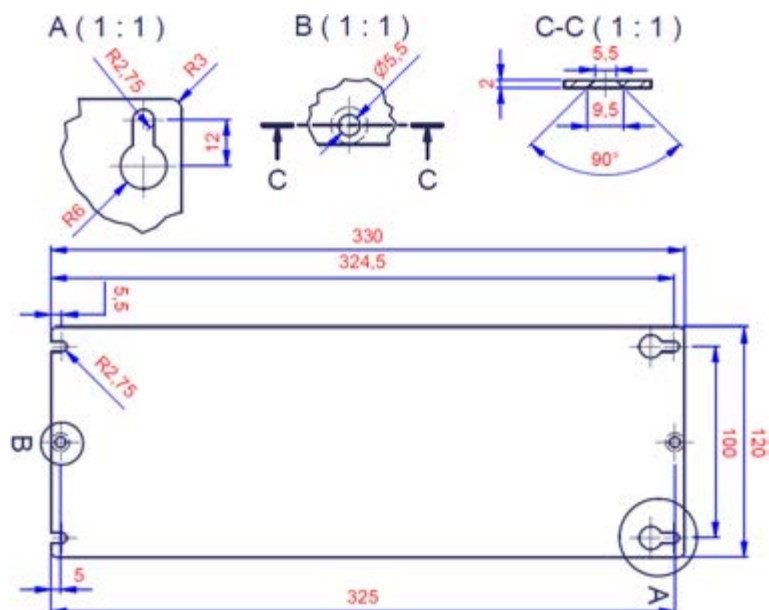
Allgemein

Material	Edelstahl
Befestigung Wand (Bohrung)	4 x M5

Gewicht	ca. 620 g
Befestigung Gerät (Senkkopfschraube)	2 x M5

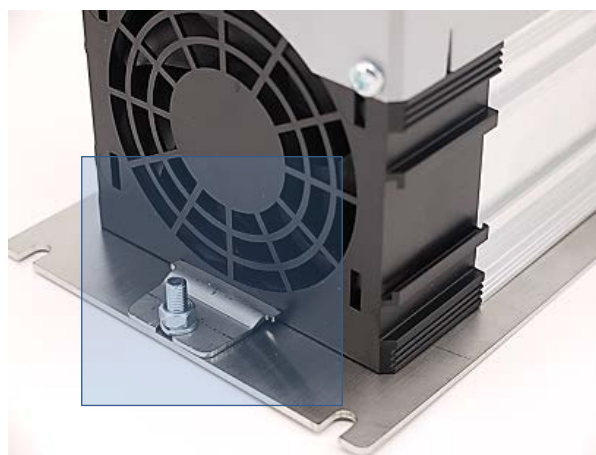
Technische Information / Datenblatt	5xxE_BG4/700E_BG2			
	Montageadapter Kit	TI 275219070	V 1.0	0715 DE

Abmessungen



Montage

An Ober- und Unterseite des Frequenzumrichters ist jeweils der Wandmontagehalter (2) an dem Adapterblech (1) zu montieren.



*Abbildungen für unterschiedliche Baugrößen ähnlich

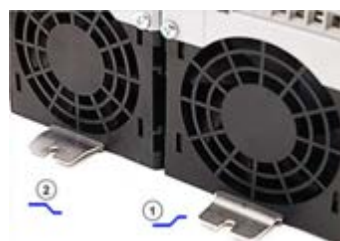
Hierzu sind die beiliegenden Muttern und Federringe zu verwenden. Das Befestigungsmaterial (Dübel, Schrauben) für die Montage an den Bestimmungsort gehört nicht zum Lieferumfang.

ACHTUNG

Beschädigung am Gerät

Um Beschädigungen am Frequenzumrichter vorzubeugen, sind die Wandmontagehalter in Standard Ausrichtung (Pos 1) am Frequenzumrichter anzubringen.

Nur so kann auch mit dem *Montageadapter Kit* ein sicherer und großflächiger Sitz des Gerätes auf der Montagefläche gewährleistet werden.



(1) - Standard - Ausrichtung Wandmontagehalter

(2) - Ausrichtung nicht zulässig

Weiterführende Dokumentationen und Software (www.nord.com)

Dokument	Bezeichnung
BU 0500	Handbuch Frequenzumrichter SK 500E - SK 535E
BU 0505	Handbuch Frequenzumrichter SK 54xE

Dokument	Bedeutung
BU 0700	Handbuch Frequenzumrichter SK 700E