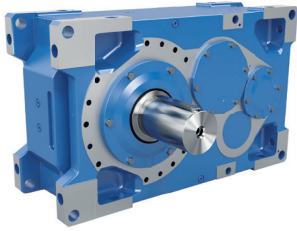


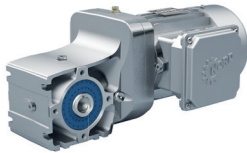
MAXXDRIVE® XT
べベルヘリカルギヤユニット
産業用ギアユニット



NORD DRIVESYSTEMS グループ



産業用ギヤユニット



ギアモーター



周波数変換器とモータスタータ

- ▶ バルクテハイデ(ハンブルク)にある本社および技術センター。
- ▶ 革新的な駆動ソリューションを100以上の業界に提供。
- ▶ 先進的な7つの製造拠点で、ギヤユニット、モーター、駆動エレクトロニクスを製造し、完全な駆動システムをワンソースから供。
- ▶ NORDは、36カ国に51の子会社と、50カ国以上にその他の販売パートナーを持っています。これらの会社が、現地での保管、組立センター、技術サポート、カスタマーサービスを提供します。
- ▶ 全世界で4,000人を超える従業員がお客様専用のソリューションを提供します。



バークテハイデに本社を置く



トランスミッション生産



インバータ生産



エンジン生産



生産・組立



エンジン組立



コンベヤシステムでは、バルク材料の輸送のために、信頼性が高く、ベアリングの寿命を大幅に延ばすと同時に最大の熱的および機械的負荷容量を持つ駆動装置が必要とされます。

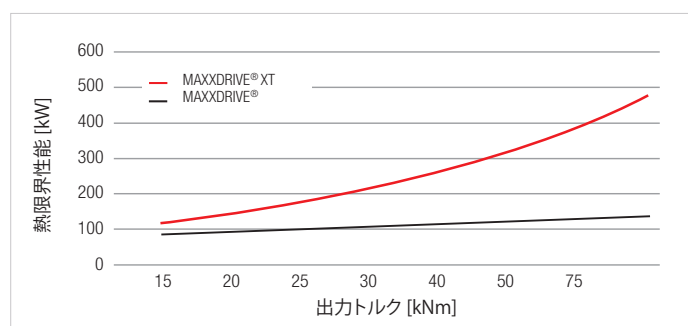
NORD は、ギヤユニットシリーズMAXXDRIVE® XTの最新の開発によって、これらのすべての要件を卓越した方法で実現する駆動システムを発売しました。

特徴／性能

- ▶ 最高レベルの熱出力に対応するために開発
- ▶ 軸流ファンの最大サイズと冷却用に最適化されたエアガイド
- ▶ 効果的な熱伝達のために大幅に拡大されたハウジング表面
- ▶ 外部冷却装置は不要
- ▶ 外からアクセス可能な逆止弁
- ▶ 多様な取付け方法／左右反転デザイン
- ▶ 汎用、左右対称のハウジング

最高レベルの熱限界性能

最大の熱負荷容量を達成するためにCFD分析を使ってギヤユニットハウジングの完璧な輪郭を開発し、内蔵軸流ファンのエアガイドを最適化して冷却作用の効率を高めました。



提供可能なサイズおよびギヤ比

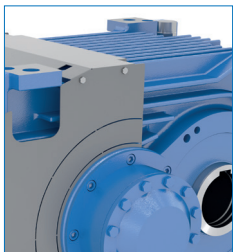
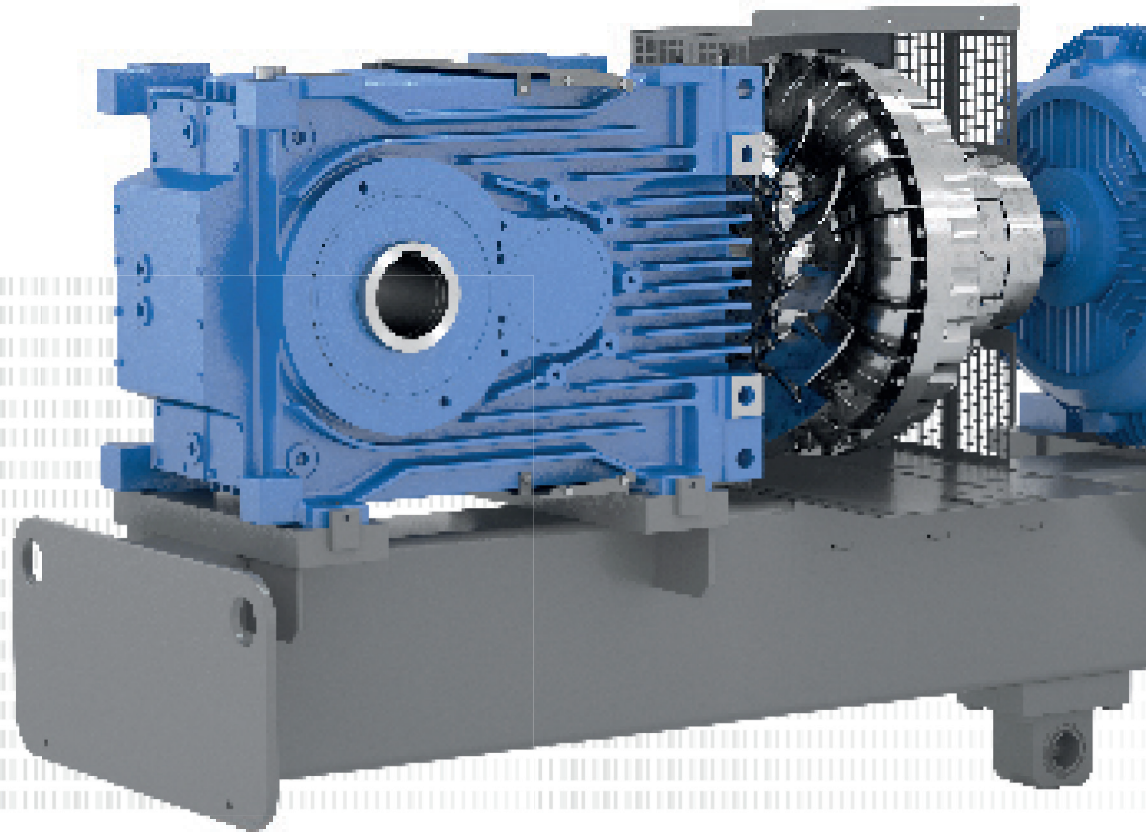
タイプ	ギヤ比	出力トルク [Nm]	熱限界性能 [kW] *	中空シャフト	ソリッドシャフト
	[-]			d [mm]	d [mm]
SK 5217	6.3 – 22.4	15,000	max. 347	105	120
SK 6217	6.3 – 22.4	20,000	max. 439	105	120
SK 7217	6.3 – 18.0	25,000	max. 493	125	140
SK 8217	6.3 – 20.0	30,000	max. 574	125	140
SK 9217	6.3 – 18.0	40,000	max. 541	160	160
SK 10217	6.3 – 18.0	50,000	max. 829	160	160
SK 11217	7.1 – 22.4	75,000	max. 877	170	170

* 1,500 rpmおよび周辺温度20°Cでの最大出力

MAXXDRIVE® XT ベベルヘリカルギヤユニット

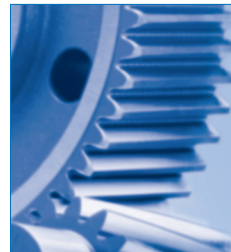
製品オプション MAXXDRIVE® XT

- ▶ ドライブシャフトに保護カバーを付けた内蔵軸流ファン
- ▶ フットマウントタイプ(ソリッドアウトプットシャフト)
- ▶ フランジタイプ(アウトプットフランジ)
- ▶ シャフトマウントタイプ(平行キーまたはシュリンクディスク付きアウトプット中空シャフト)
- ▶ 固定エレメント、保護カバー、トルクアーム
- ▶ 外からアクセス可能な逆止弁
- ▶ 監視センサー(温度、振動、回転数、オイルレベルなど)
- ▶ 補助ドライブ(ギヤモータ)
- ▶ IEC/NEMA アダプタ
- ▶ オイルヒータ



ハウジング

- ▶ ユニケースハウジング、一体型ハウジング設計
- ▶ 効率的な冷却用リブの形状
- ▶ 最適な強度と剛性
- ▶ 極めて精密な独自のハウジング製造
- ▶ 高精度のシャフト位置

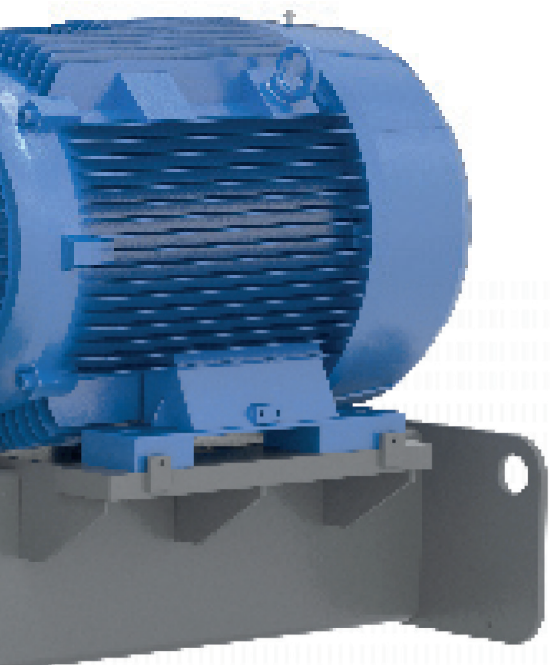


歯車

- ▶ 国際的な基準/標準に従って開発
- ▶ 表面硬化処理およびハード仕上げ
- ▶ 独自の高品質生産
- ▶ ノイズを最適化したベベルギヤセット

駆動システムのトータルパッケージ

保護カバーと監視装置を含み、すべて
が取り付けられ、調整されています



オプション



ドライブカップリングのタイプ



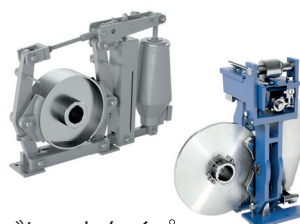
IEC/NEMAアダプタ



アウトプットシャフト



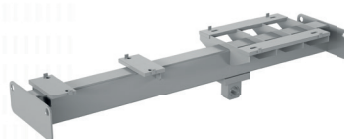
逆止弁



ブレーキタイプ



補助ドライブ

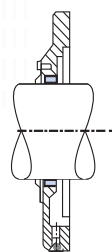


スイングアーム／基礎フレーム

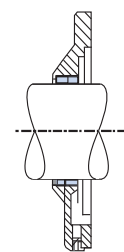


モーター

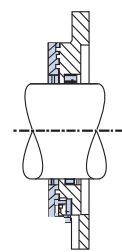
シーリングシステム



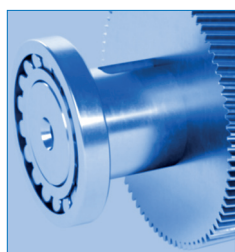
標準
ドライブ
（シーリング&
ガンマリングシール）



標準
アウト
（2つのシャフトシ
ールリング）



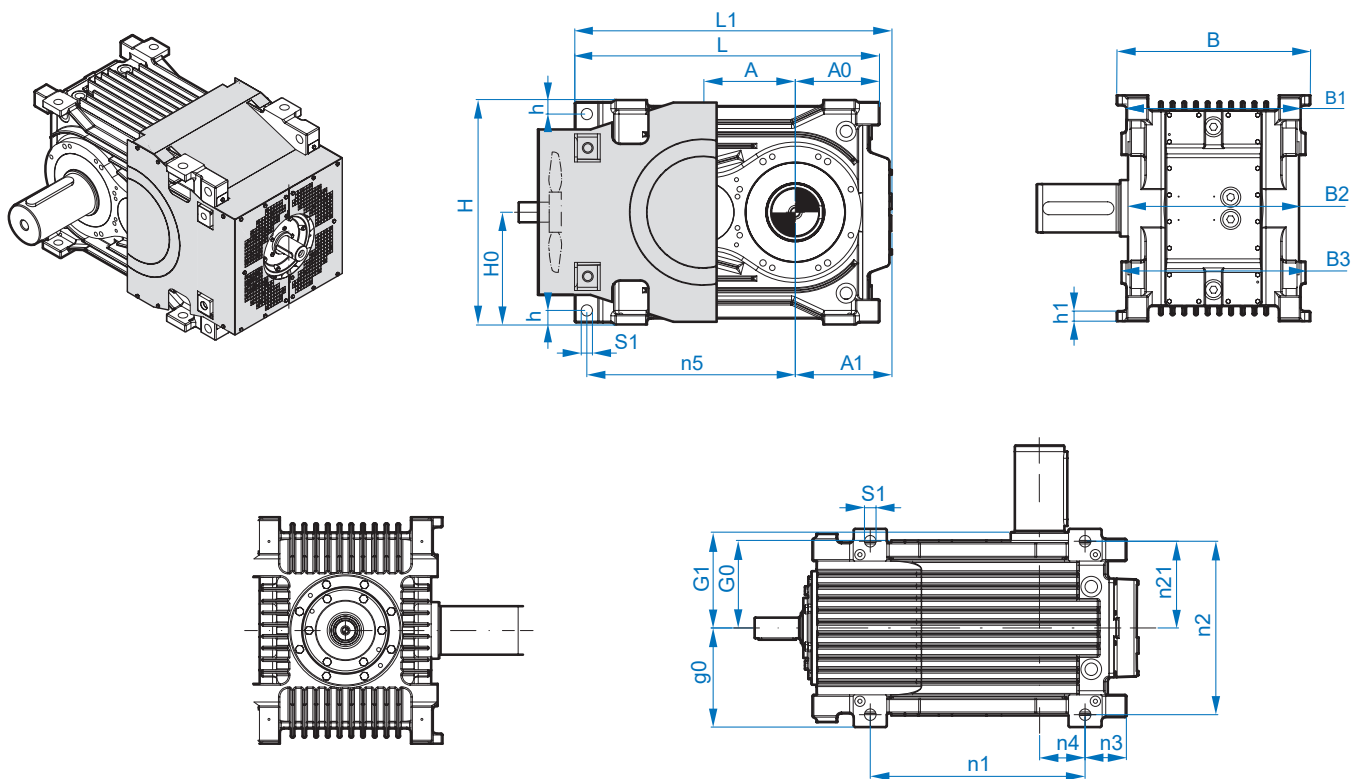
タコナイトF
ドライブ／アウト
（グリースで潤滑した
ラビリンスシール、
再潤滑可能）



転がり軸受

- ▶ ブランドメーカー製の高品質転がり軸受
- ▶ 摩擦を軽減した転がり軸受
- ▶ 長寿命の転がり軸受

MAXXDRIVE® XT ベベルヘリカルギヤユニット

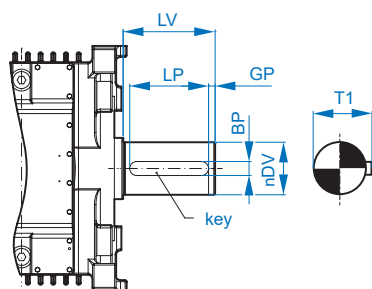


総寸法

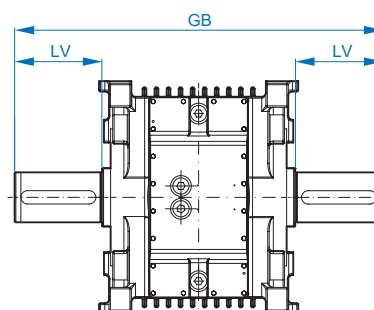
タイプ	A	A1	A0	g0	G0	G1	h	h1	H	H0	L	L1	B	B1	B2	B3
SK 5217	228	239,5	210	240	216	232	35	25	560	280	760	790	480	432	424	456
SK 6217	268	270	260	240	216	232	35	30	630	315	850	860	480	432	424	456
SK 7217	270	275,5	267	260	241	273	35	35	630	315	912	921	520	482	495	520
SK 8217	294	291,5	283	260	241	273	35	35	670	335	952	961	520	482	495	520
SK 9217	325	321	330	318	303	344	55	45	720	360	1120	1111	636	606	605	620
SK10217	358	337	352	318	303	343	55	45	790	395	1235	1220	636	606	605	620
SK11217	384	371,5	366	393	378	410	46	55	830	415	1340	1346	786	710	700	770

穴／穴の間隔

タイプ	S1	n1	n2	n21	n3	n4	n5
SK 5217	28	520	420	210	100	110	520
SK 6217	28	585	420	210	122.5	137.5	560
SK 7217	28	640	470	235	127	140	611
SK 8217	28	685	470	235	125	158	635
SK 9217	35	790	575	287.5	155	175	742.5
SK10217	35	875	575	287.5	177	175	830.5
SK11217	42	965	700	350	186	180	933

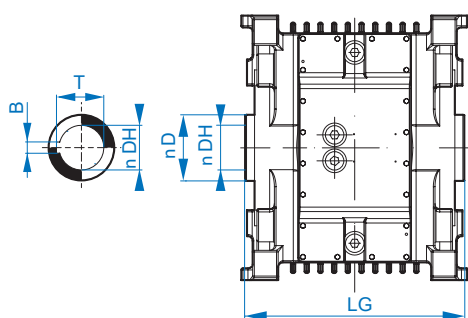


アウトプットソリッドシャフト

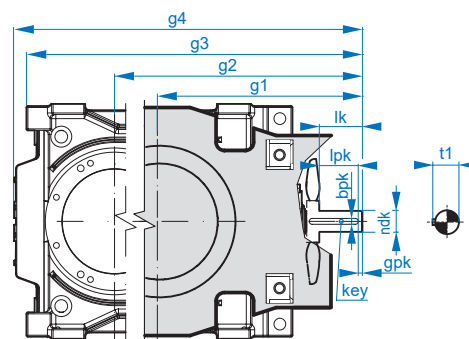


ダブルアウトプットソリッドシャフト

中空シャフト



ドライブソリッドシャフト



アウトプットソリッドシャフト

タイプ	$\emptyset DV$	LV	LP	BP	GP	T1	平行キー
SK 5217	120	210	180	32	15	127	32 x 18 x 180
SK 6217	120	210	180	32	15	127	32 x 18 x 180
SK 7217	140	250	200	36	25	148	36 x 20 x 200
SK 8217	140	250	200	36	25	148	36 x 20 x 200
SK 9217	160	300	260	40	20	169	40 x 22 x 260
SK 10217	160	300	260	40	20	169	40 x 22 x 260
SK 11217	170	300	260	40	20	179	40 x 22 x 260

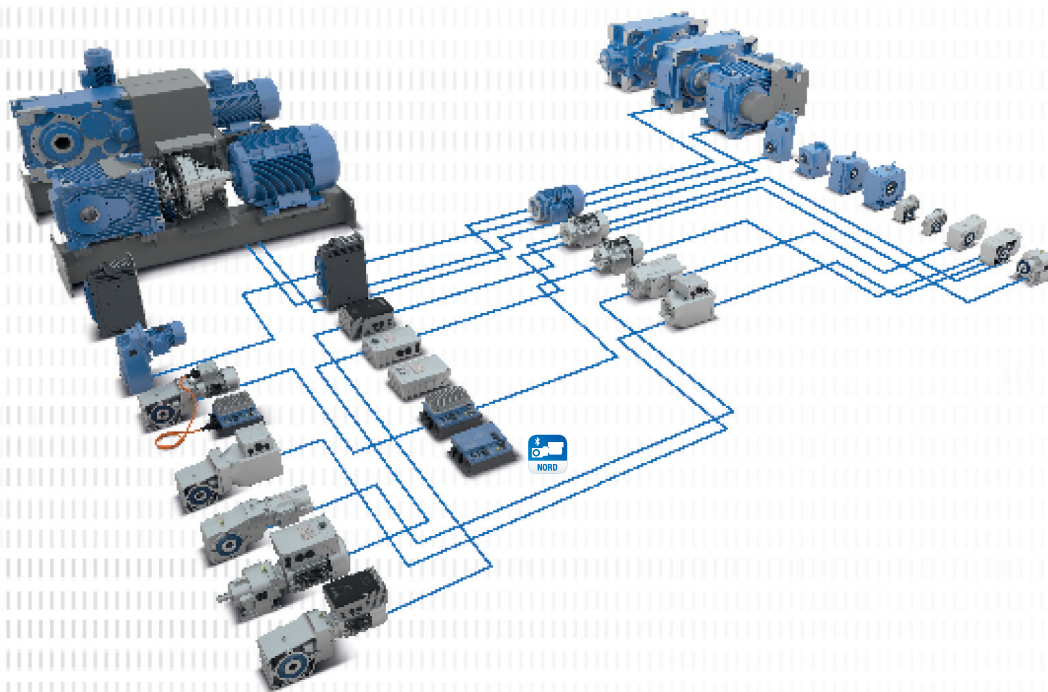
ダブルアウトプットソリッドシャフト 中空シャフト

LV	GB	$\emptyset D$	$\emptyset DH^{H7}$	LG	B	T
210	884	140	105	464	28	111.4
210	884	140	105	464	28	111.4
250	1045	160	125	545	32	132.4
250	1045	160	125	545	32	132.4
300	1286	220	160	686	40	169.4
300	1286	220	160	686	40	169.4
300	1420	230	170	820	40	179.4

ドライブソリッドシャフト

タイプ	i_N	g^1	g^2	g^3	g^4	$\emptyset dk$	l_k	l_{pk}	b_{pk}	t_1	g_{pk}	平行キー
SK 5217	6.14 - 22.91	462	690	900	929.5	50	74	64.0	14	53.5	10.0	14 x 9 x 90
SK 6217	6.15 - 22.50	462	730	990	1000.0	50	74	64.0	14	53.5	10.0	14 x 9 x 90
SK 7217	16.06 - 17.94 6.37 - 13.20	534 564	836	1101	1111.05	50 70	55 85	45.0 77.5	20	53.5	10.0 7.5	14 x 9 x 90
SK 8217	15.86 - 20.44 6.30 - 13.33	536 566	860	1143	1151.5	50 70	55 85	45.0 77.5	20	53.5	10.0 7.5	20 x 12 x 125
SK 9217	16.18 - 18.14 6.42 - 13.47	652 682	1006	1337	1320.0	70 80	91 121	83.5 106	22	85.0	7.5 15.0	22 x 14 x 140
SK 10217	15.76 - 18.17 6.26 - 13.74	712 742	1070	1452	1407.0	70 80	91 121	83.5 106	22	85.0	7.5 15.0	22 x 14 x 140
SK 11217	16.84 - 18.44 6.69 - 13.35	822 852	1236	1602	1607.5	80 100	135 200	120 155	28	85.0	15.0	28 x 16 x 180

MAXXDRIVE® XTシリーズは、特に高い熱負荷容量を備える産業用ギヤユニットタイプによって、ギヤユニット、モータ、駆動エレクトロニクスといった製品グループを持つNORD DRIVESYSTEMSの既存の製品ポートフォリオを拡張します。この新しいギヤユニットの開発により、最適化され、カスタマイズされた駆動ソリューションをさらに多様なバリエーションによって構成できるようになりました。個々のモジュラー式製品は完璧に相互調整され、多様なバリエーションで組み合わせが可能です。



NORD DRIVESYSTEMS 製品ポートフォリオ

- ▶ モジュラー式コンポーネントから構成される複雑な駆動システム
- ▶ 垂直方向の製造範囲が広い
- ▶ 高い稼働率、グローバルな製造ネットワーク
- ▶ 倉庫保管コンポーネントと交換部品を短期で納品
- ▶ すべての拠点で最高レベルの品質基準
- ▶ ATEX仕様でも入手可能
- ▶ myNORDカスタマーポータルで、オンラインコンフィギュレーション、価格設定、納期設定、注文が可能
- ▶ 24時間年中無休で、エンジニアリング、生産、取付け、サービスを提供する信頼できるパートナー

JP

Getriebebau NORD GmbH & Co. KG
Getriebebau-Nord-Str. 1
22941 Bargteheide, Deutschland
T: +49 45 32 / 289 0
F: +49 45 32 / 289 22 53
info@nord.com