



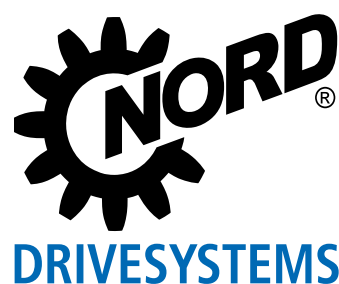
PL CZ RU

PL1021

Katalog części zamiennych - Reduktory płaskie

Katalog náhradních dílů - Ploché převodovky

Каталог запасных частей для редукторов с параллельными валами



Ogólne części zamienne Všeobecné náhradní díly Запасные части общего назначения

Reduktory płaskie
Ploché převodovky
Редукторы с параллельными валами



SK 0182 NB	4 - 5
SK 1282 - SK 5282	4 - 5
SK 0282 NB	6 - 9
SK 6282 - SK 11282	6 - 9
SK 1382 NB	10 - 13
SK 6382 - SK 12382	10 - 13
SK 0182.1 + SK 1282.1	14 - 17
SK 0282.1 + SK 1382.1	14 - 17
SK 10382.1	18 - 21
SK 11382.1	18 - 21
SK 1282 - SK 5282	Wał wyjściowy VL / Výstupní hřídel / Ведомый вал	22 - 23
SK 1382 - SK 5382	Wał wyjściowy VL / Výstupní hřídel / Ведомый вал	22 - 23
SK 1282.1 + SK 1382.1	Wał wyjściowy VL / Výstupní hřídel / Ведомый вал	24 - 25
SK 6282 - SK 11282	Wał wyjściowy VL / Výstupní hřídel / Ведомый вал	26 - 27
SK 6382 - SK 12382	Wał wyjściowy VL / Výstupní hřídel / Ведомый вал	26 - 27
SK 1282 - SK 9282	Wał wyjściowy VL 2 + VL 3 / Výstupní hřídel / Ведомый вал	28 - 29
SK 1382 - SK 9382	Wał wyjściowy VL 2 + VL 3 / Výstupní hřídel / Ведомый вал	28 - 29
SK 1282.1 + SK 1382.1	Wał wyjściowy VL 2 + VL 3 / Výstupní hřídel / Ведомый вал.....	30 - 31
SK 10282 + SK 11282	Wał wyjściowy VL 2 / Výstupní hřídel / Ведомый вал	32 - 33
SK 12382	Wał wyjściowy VL 2 / Výstupní hřídel / Ведомый вал	32 - 33
SK 10282.1	Wał wyjściowy VL 2 / Výstupní hřídel / Ведомый вал	34 - 35
SK 11382.1	Wał wyjściowy VL 2 / Výstupní hřídel / Ведомый вал	34 - 35
SK 10282 + SK 11282	Wał wyjściowy VL 3 / Výstupní hřídel / Ведомый вал	36 - 37
SK 12382	Wał wyjściowy VL 3 / Výstupní hřídel / Ведомый вал	36 - 37
SK 10382.1	Wał wyjściowy VL 3 / Výstupní hřídel / Ведомый вал	38 - 39
SK 11382.1	Wał wyjściowy VL 3 / Výstupní hřídel / Ведомый вал	38 - 39
SK 1282 - SK 9282	Wał wyjściowy VL 4 / Výstupní hřídel / Ведомый вал	40 - 41
SK 1382 - SK 9382	Wał wyjściowy VL 4 / Výstupní hřídel / Ведомый вал	40 - 41
SK 10282 + SK 10382	Wał wyjściowy VL 4 / Výstupní hřídel / Ведомый вал	42 - 43
SK 11282 + SK 11382	Wał wyjściowy VL 4 / Výstupní hřídel / Ведомый вал	42 - 43
SK 12382	Wał wyjściowy VL 4 / Výstupní hřídel / Ведомый вал	42 - 43
SK 2382 - SK 5382	Obudowa dodatkowa / Add-on bydlení / Надстройка на жилье	44 - 45
SK 1282/02 - SK 5282/12, SK 1282.1/02		
SK 1282/03 - SK 5282/13, SK 6382/22 - SK 11382/52, SK 6382/23 - SK 11382/53		
SK 10382.1/52 + SK 11382.1/53		
Przekładnia podwójna / Vícestupňové převodovky / Сдвоенные редукторы		46 - 47
Dane zamówienia / Objednací údaje / Данные для заказа.....		48 - 49

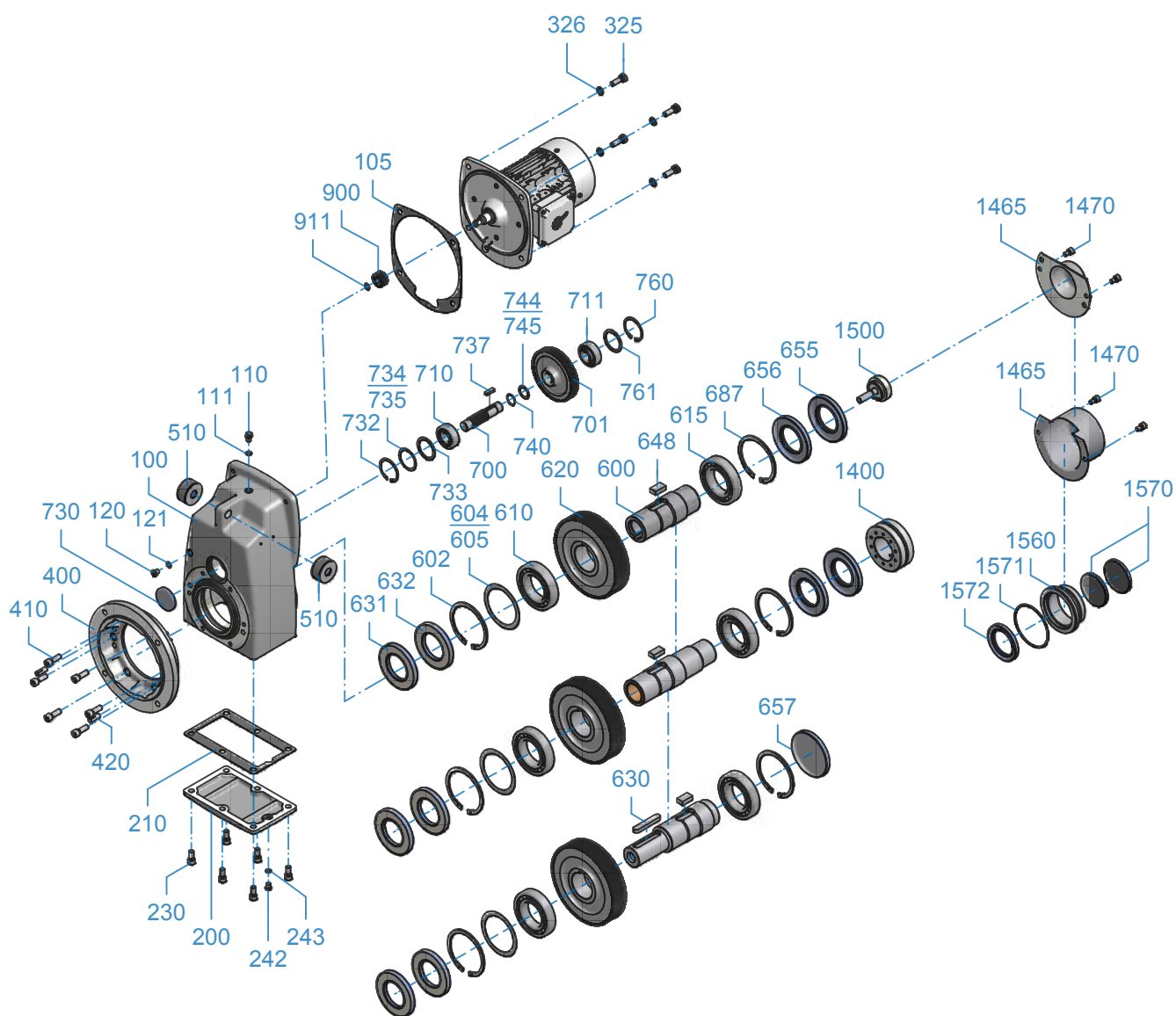
Części silnika, patrz katalog części zamiennych PL1090
Díly motoru viz katalog náhradních dílů PL1090
Детали двигателя указаны в каталоге запасных частей PL1090

SK 0182 NB SK 1282 - SK 5282



Reduktor płaski
Plochá převodovka
Редукторы с параллельными валами

EB 8429001E #1





PL

100	Obudowa
105	Uszczelka
110	Śruba
111	Uszczelka
120	Śruba
121	Uszczelka
200	Pokrywa obudowy
210	Uszczelka
230	Śruba
242	Śruba
243	Uszczelka
325	Śruba
326	Podkładka sprężysta
400	Kołnierz
410	Śruba
420	Kołek
510	Tuleja gumowo-metalowa
600	Wał wyjściowy
602	Pierścień osadczy sprężynujący
604	Podkładka regulacyjna
605	Podkładka regulacyjna
610	Łożysko toczne
615	Łożysko toczne
620	Koło wyjściowe
630	Wpust pasowany
631	Pierścień uszczelniający wał
632	Pierścień uszczelniający wał
648	Wpust pasowany
655	Pierścień uszczelniający wał
656	Pierścień uszczelniający wał
657	Kołpak zamykający
687	Pierścień osadczy sprężynujący
700	Wałek zakończony zębikiem
701	Koło napędowe
710	Łożysko toczne
711	Łożysko toczne
730	Kołpak zamykający
732	Pierścień osadczy sprężynujący
733	Podkładka oporowa
734	Podkładka regulacyjna
735	Podkładka regulacyjna
737	Wpust pasowany
740	Pierścień osadczy sprężynujący
744	Podkładka regulacyjna
745	Podkładka regulacyjna
760	Pierścień osadczy sprężynujący
761	Podkładka oporowa
900	Zębnik napędowy
911	Pierścień osadczy sprężynujący
1400	Zespół tarczy skurczowej
1465	Kołpak
1470	Śruba
1500	Element mocujący
1560	Tuleja
1570	Kołpak zamykający
1571	O-ring
1572	Pierścień uszczelniający wał

CZ

100	Skříň
105	Těsnění
110	Šroub
111	Těsnění
120	Šroub
121	Těsnění
200	Víko skříňe
210	Těsnění
230	Šroub
242	Šroub
243	Těsnění
325	Šroub
326	Pružná podložka
400	Příruba
410	Šroub
420	Kolík
510	Gumokovové pouzdro
600	Výstupní hřídel
602	Pojistný kroužek
604	Lícovaná podložka
605	Lícovaná podložka
610	Valivé ložisko
615	Valivé ložisko
620	Výstupní kolo
630	Lícované pero
631	Hřídelový radiální těsnicí kroužek
632	Hřídelový radiální těsnicí kroužek
648	Lícované pero
655	Hřídelový radiální těsnicí kroužek
656	Hřídelový radiální těsnicí kroužek
657	Uzavírací víčko
687	Pojistný kroužek
700	Pastorkový hřídel
701	Hnací kolo
710	Valivé ložisko
711	Valivé ložisko
730	Uzavírací víčko
732	Pojistný kroužek
733	Opěrná podložka
734	Lícovaná podložka
735	Lícovaná podložka
737	Lícované pero
740	Pojistný kroužek
744	Lícovaná podložka
745	Lícovaná podložka
760	Pojistný kroužek
761	Opěrná podložka
900	Pastorek pohonu
911	Pojistný kroužek
1400	Sestava - Svěrný kotouč
1465	Kryt
1470	Šroub
1500	Upevňovací prvek
1560	Pouzdro
1570	Uzavírací víčko
1571	O-kroužek
1572	Hřídelový radiální těsnicí kroužek

RU

100	Корпус
105	Уплотнение
110	Винт
111	Уплотнение
120	Винт
121	Уплотнение
200	Крышка корпуса
210	Уплотнение
230	Винт
242	Винт
243	Уплотнение
325	Винт
326	Пружинное кольцо
400	Фланец
410	Винт
420	Шпилька
510	Резинометаллическая втулка
600	Выходной вал
602	Предохранительное кольцо
604	Дистанционное кольцо
605	Дистанционное кольцо
610	Подшипник качения
615	Подшипник качения
620	Ведомая шестерня
630	Шпонка
631	Уплотнительное кольцо вала
632	Уплотнительное кольцо вала
648	Шпонка
655	Уплотнительное кольцо вала
656	Уплотнительное кольцо вала
657	Заглушка
687	Предохранительное кольцо
700	Вал-шестерня
701	Ведущее колесо
710	Подшипник качения
711	Подшипник качения
730	Заглушка
732	Предохранительное кольцо
733	Упорная шайба
734	Дистанционное кольцо
735	Дистанционное кольцо
737	Шпонка
740	Предохранительное кольцо
744	Пригоночная шайба
745	Дистанционное кольцо
760	Предохранительное кольцо
761	Упорная шайба
900	Ведущее зубчатое колесо
911	Предохранительное кольцо
1400	Стяжная муфта
1465	Защитный кожух
1470	Винт
1500	Фиксирующий элемент
1560	Втулка
1570	Заглушка
1571	Сальник
1572	Уплотнительное кольцо вала



PL

100	Obudowa
105	Uszczelka
110	Śruba
111	Uszczelka
120	Śruba
121	Uszczelka
140	Śruba
141	Uszczelka
176	Śruba
177	Uszczelka
178	Śruba
179	Uszczelka
200	Pokrywa obudowy
210	Uszczelka
230	Śruba
240	Śruba
241	Uszczelka
242	Śruba
243	Uszczelka
300	Pokrywa reduktora
310	Uszczelka
320	Śruba
325	Śruba
326	Podkładka sprężysta
327	Śruba dwustronna
328	Podkładka sprężysta
329	Nakrętka sześciokątna
332	Śruba
334	Uszczelka
400	Kołnierz
410	Śruba
420	Kołek
510	Tuleja gumowo-metalowa
550	Podstawa
570	Śruba
571	Kołek
600	Wał wyjściowy
602	Pierścień osadczy sprężynujący
604	Podkładka regulacyjna
605	Podkładka regulacyjna
610	Łożysko toczne
615	Łożysko toczne
620	Koło wyjściowe
630	Wpust pasowany
631	Pierścień uszczelniający wał
632	Pierścień uszczelniający wał
642	Pierścień Nilos
644	Tuleja dystansowa
645	Tuleja dystansowa
648	Wpust pasowany
651	Podkładka oporowa
654	Pierścień Nilos



CZ

100	Skříň
105	Těsnění
110	Šroub
111	Těsnění
120	Šroub
121	Těsnění
140	Šroub
141	Těsnění
176	Šroub
177	Těsnění
178	Šroub
179	Těsnění
200	Víko skříňe
210	Těsnění
230	Šroub
240	Šroub
241	Těsnění
242	Šroub
243	Těsnění
300	Víko převodovky
310	Těsnění
320	Šroub
325	Šroub
326	Pružná podložka
327	Závrtný šroub
328	Pružná podložka
329	Šestihranná matice
332	Šroub
334	Těsnění
400	Příruba
410	Šroub
420	Kolík
510	Gumokovové pouzdro
550	Základová deska
570	Šroub
571	Kolík
600	Výstupní hřídel
602	Pojistný kroužek
604	Lícovaná podložka
605	Lícovaná podložka
610	Valivé ložisko
615	Valivé ložisko
620	Výstupní kolo
630	Lícované pero
631	Hřídelový radiální těsnicí kroužek
632	Hřídelový radiální těsnicí kroužek
642	Nilos kroužek
644	Rozpěrné pouzdro
645	Rozpěrné pouzdro
648	Lícované pero
651	Opěrná podložka
654	Nilos kroužek



RU

100	Корпус
105	Уплотнение
110	Винт
111	Уплотнение
120	Винт
121	Уплотнение
140	Винт
141	Уплотнение
176	Винт
177	Уплотнение
178	Винт
179	Уплотнение
200	Крышка корпуса
210	Уплотнение
230	Винт
240	Винт
241	Уплотнение
242	Винт
243	Уплотнение
300	Крышка редуктора
310	Уплотнение
320	Винт
325	Винт
326	Пружинное кольцо
327	Резьбовой штифт
328	Пружинное кольцо
329	Шестигранная гайка
332	Винт
334	Уплотнение
400	Фланец
410	Винт
420	Шпилька
510	Резинометаллическая втулка
550	Опорная плита
570	Винт
571	Шпилька
600	Выходной вал
602	Предохранительное кольцо
604	Дистанционное кольцо
605	Дистанционное кольцо
610	Подшипник качения
615	Подшипник качения
620	Ведомая шестерня
630	Шпонка
631	Уплотнительное кольцо вала
632	Уплотнительное кольцо вала
642	Кольцо Nilos
644	Дистанционная втулка
645	Дистанционная втулка
648	Шпонка
651	Упорная шайба
654	Кольцо Nilos





↑
PL

655 Pierścień uszczelniający wał
656 Pierścień uszczelniający wał
657 Kołpak zamykający
658 Kołpak zamykający
659 Pokrywa łożyskowa
660 Uszczelka
661 Śruba
665 Pokrywa łożyskowa
666 Uszczelka
667 Śruba
687 Pierścień osadczy sprężynujący
700 Wałek zakończony zębikiem
701 Koło napędowe
710 Łożysko toczne
711 Łożysko toczne
723 Pokrywa łożyskowa
725 Śruba
730 Kołpak zamykający
732 Pierścień osadczy sprężynujący
733 Podkładka oporowa
734 Podkładka regulacyjna
735 Podkładka regulacyjna
736 Pierścień Nilos
737 Wpust pasowany
753 Tuleja
761 Podkładka oporowa
764 Pierścień Nilos
829 Kołpak zamykający
900 Zębnik napędowy
911 Pierścień osadczy sprężynujący
1400 Zespół tarczy skurczowej
1465 Kołpak
1470 Śruba
1500 Element mocujący
1560 Tuleja
1570 Kołpak zamykający
1571 O-ring

↑
CZ

655 Hřídelový radiální těsnicí kroužek
656 Hřídelový radiální těsnicí kroužek
657 Uzavírací víčko
658 Uzavírací víčko
659 Ložiskové víko
660 Těsnění
661 Šroub
665 Ložiskové víko
666 Těsnění
667 Šroub
687 Pojistný kroužek
700 Pastorkový hřídel
701 Hnací kolo
710 Valivé ložisko
711 Valivé ložisko
723 Ložiskové víko
725 Šroub
730 Uzavírací víčko
732 Pojistný kroužek
733 Opěrná podložka
734 Lícovaná podložka
735 Lícovaná podložka
736 Nilos kroužek
737 Lícované pero
753 Pouzdro
761 Opěrná podložka
764 Nilos kroužek
829 Uzavírací víčko
900 Pastorek pohonu
911 Pojistný kroužek
1400 Sestava - Svěrný kotouč
1465 Kryt
1470 Šroub
1500 Upevňovací prvek
1560 Pouzdro
1570 Uzavírací víčko
1571 O-kroužek

↑
RU

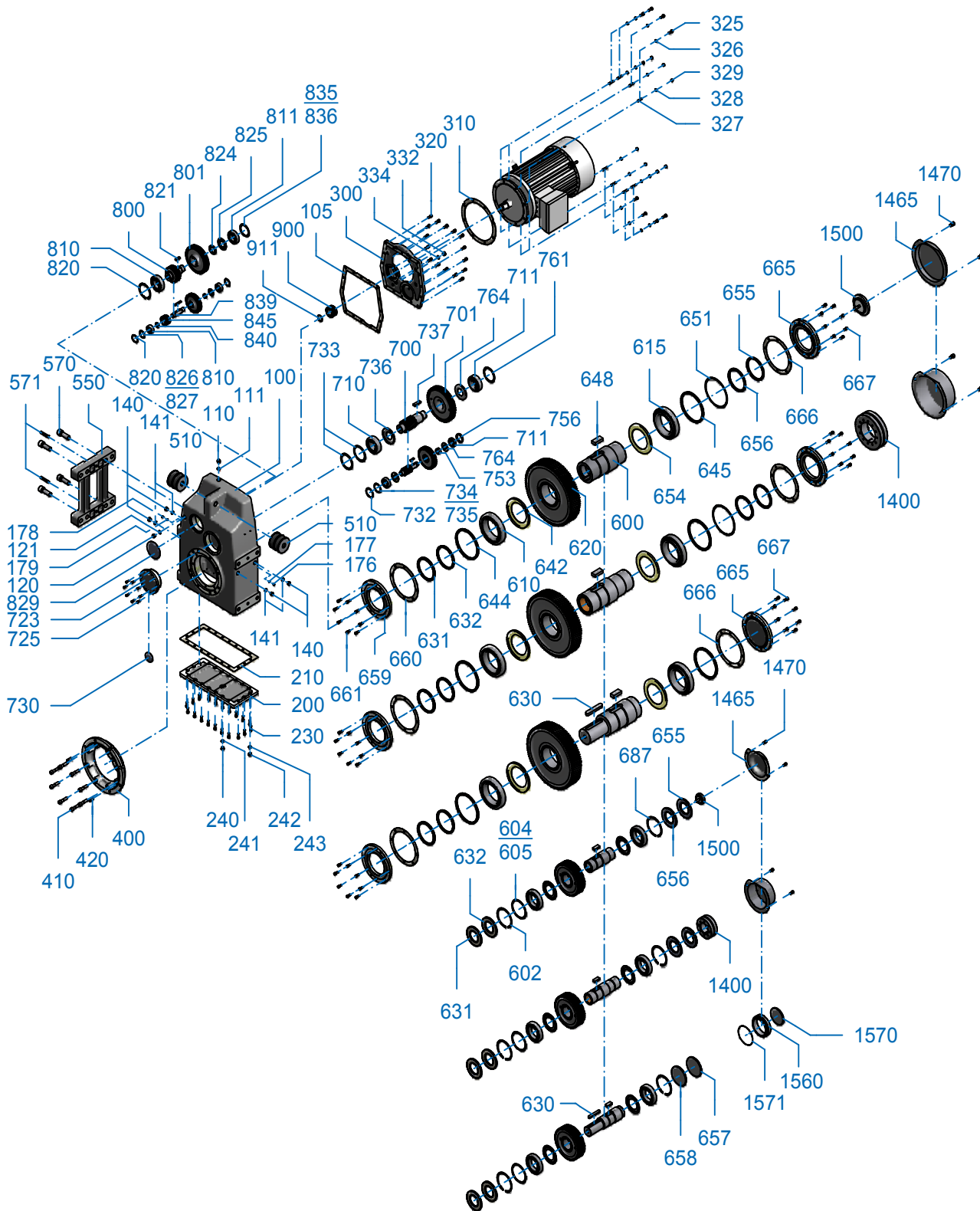
655 Уплотнительное кольцо вала
656 Уплотнительное кольцо вала
657 Заглушка
658 Заглушка
659 Крышка подшипника
660 Уплотнение
661 Винт
665 Крышка подшипника
666 Уплотнение
667 Винт
687 Предохранительное кольцо
700 Вал-шестерня
701 Ведущее колесо
710 Подшипник качения
711 Подшипник качения
723 Крышка подшипника
725 Винт
730 Заглушка
732 Предохранительное кольцо
733 Упорная шайба
734 Дистанционное кольцо
735 Дистанционное кольцо
736 Кольцо Nilos
737 Шпонка
753 Втулка
761 Упорная шайба
764 Кольцо Nilos
829 Заглушка
900 Ведущее зубчатое колесо
911 Предохранительное кольцо
1400 Стяжная муфта
1465 Защитный кожух
1470 Винт
1500 Фиксирующий элемент
1560 Втулка
1570 Заглушка
1571 Сальник

SK 1382 NB SK 6382 - SK 12382



Reduktor płaski
Plochá převodovka
Редукторы с параллельными валами

EB 8949000E3 #1





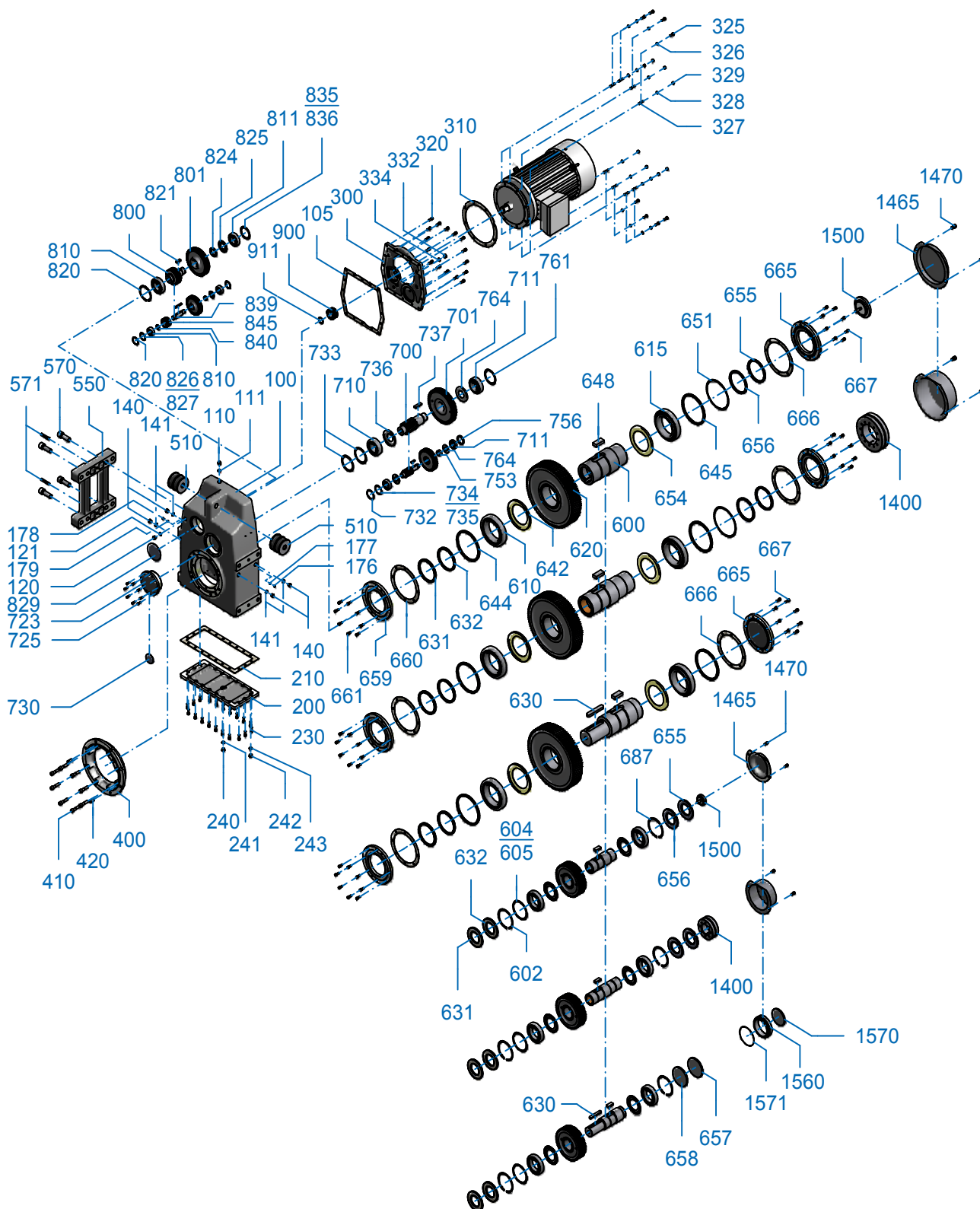
PL	CZ	RU
100 Obudowa	100 Skříň	100 Корпус
105 Uszczelka	105 Těsnění	105 Уплотнение
110 Šruba	110 Šroub	110 Винт
111 Uszczelka	111 Těsnění	111 Уплотнение
120 Šruba	120 Šroub	120 Винт
121 Uszczelka	121 Těsnění	121 Уплотнение
140 Šruba	140 Šroub	140 Винт
141 Uszczelka	141 Těsnění	141 Уплотнение
176 Šruba	176 Šroub	176 Винт
177 Uszczelka	177 Těsnění	177 Уплотнение
178 Šruba	178 Šroub	178 Винт
179 Uszczelka	179 Těsnění	179 Уплотнение
200 Pokrywa obudowy	200 Víko skříňě	200 Крышка корпуса
210 Uszczelka	210 Těsnění	210 Уплотнение
230 Šruba	230 Šroub	230 Винт
240 Šruba	240 Šroub	240 Винт
241 Uszczelka	241 Těsnění	241 Уплотнение
242 Šruba	242 Šroub	242 Винт
243 Uszczelka	243 Těsnění	243 Уплотнение
300 Pokrywa reduktora	300 Víko převodovky	300 Крышка редуктора
310 Uszczelka	310 Těsnění	310 Уплотнение
320 Šruba	320 Šroub	320 Винт
325 Šruba	325 Šroub	325 Винт
326 Podkładka sprężysta	326 Pružná podložka	326 Пружинное кольцо
327 Šruba dwustronna	327 Závrtný šroub	327 Резьбовой штифт
328 Podkładka sprężysta	328 Pružná podložka	328 Пружинное кольцо
329 Nakrętka sześciokątna	329 Šestihranná matice	329 Шестигранная гайка
332 Šruba	332 Šroub	332 Винт
334 Uszczelka	334 Těsnění	334 Уплотнение
400 Kołnierz	400 Příruba	400 Фланец
410 Šruba	410 Šroub	410 Винт
420 Kołek	420 Kolík	420 Шпилька
510 Tuleja gumowo-metalowa	510 Gumokovové pouzdro	510 Резинометаллическая втулка
550 Podstawa	550 Základová deska	550 Опорная плита
570 Šruba	570 Šroub	570 Винт
571 Kołek	571 Kolík	571 Шпилька
600 Wał wyjściowy	600 Výstupní hřídel	600 Выходной вал
602 Pierścień osadczy sprężynujący	602 Pojistný kroužek	602 Предохранительное кольцо
604 Podkładka regulacyjna	604 Lícovaná podložka	604 Дистанционное кольцо
605 Podkładka regulacyjna	605 Lícovaná podložka	605 Дистанционное кольцо
610 Łożysko toczne	610 Valivé ložisko	610 Подшипник качения
615 Łożysko toczne	615 Valivé ložisko	615 Подшипник качения
620 Koło wyjściowe	620 Výstupní kolo	620 Ведомая шестерня
630 Wpust pasowany	630 Lícované pero	630 Шпонка
631 Pierścień uszczelniający wał	631 Hřídelový radiální těsnicí kroužek	631 Уплотнительное кольцо вала
632 Pierścień uszczelniający wał	632 Hřídelový radiální těsnicí kroužek	632 Уплотнительное кольцо вала
642 Pierścień Nilos	642 Nilos kroužek	642 Кольцо Nilos
644 Tuleja dystansowa	644 Rozpěrné pouzdro	644 Дистанционная втулка
645 Tuleja dystansowa	645 Rozpěrné pouzdro	645 Дистанционная втулка
648 Wpust pasowany	648 Lícované pero	648 Шпонка
651 Podkładka oporowa	651 Opěrná podložka	651 Упорная шайба
654 Pierścień Nilos	654 Nilos kroužek	654 Кольцо Nilos
↓	↓	↓

SK 1382 NB SK 6382 - SK 12382



Reduktor płaski
Plochá převodovka
Редукторы с параллельными валами

EB 8949000E3 #1





PL

655 Pierścień uszczelniający wał
 656 Pierścień uszczelniający wał
 657 Kołpak zamykający
 658 Kołpak zamykający
 659 Pokrywa łożyskowa
 660 Uszczelka
 661 Śruba
 665 Pokrywa łożyskowa
 666 Uszczelka
 667 Śruba
 687 Pierścień osadczy sprzężujący
 700 Wałek zakończony zębikiem
 701 Koło napędowe
 710 Łożysko toczne
 711 Łożysko toczne
 723 Pokrywa łożyskowa
 725 Śruba
 730 Kołpak zamykający
 732 Pierścień osadczy sprzężujący
 733 Podkładka опорowa
 734 Podkładka regulacyjna
 735 Podkładka regulacyjna
 736 Pierścień Nilos
 737 Wpust pasowany
 753 Tuleja
 756 Tuleja
 761 Podkładka опорowa
 764 Pierścień Nilos
 800 Wałek zakończony zębikiem
 801 Koło napędowe
 810 Łożysko toczne
 811 Łożysko toczne
 820 Pierścień osadczy sprzężujący
 821 Wpust pasowany
 824 Tuleja
 825 Pierścień Nilos
 826 Podkładka regulacyjna
 827 Podkładka regulacyjna
 829 Kołpak zamykający
 835 Podkładka regulacyjna
 836 Podkładka regulacyjna
 839 Wał
 840 Tuleja
 845 Zębik
 900 Zębik napędowy
 911 Pierścień osadczy sprzężujący
 1400 Zespół tarczy skurczowej
 1465 Kołpak
 1470 Śruba
 1500 Element mocujący
 1560 Tuleja
 1570 Kołpak zamykający
 1571 O-ring



CZ

655 Hřídelový radiální těsnicí kroužek
 656 Hřídelový radiální těsnicí kroužek
 657 Uzavírací víčko
 658 Uzavírací víčko
 659 Ložiskové víko
 660 Těsnění
 661 Šroub
 665 Ložiskové víko
 666 Těsnění
 667 Šroub
 687 Pojistný kroužek
 700 Pastorkový hřídel
 701 Hnací kolo
 710 Valivé ložisko
 711 Valivé ložisko
 723 Ložiskové víko
 725 Šroub
 730 Uzavírací víčko
 732 Pojistný kroužek
 733 Opěrná podložka
 734 Lícovaná podložka
 735 Lícovaná podložka
 736 Nilos kroužek
 737 Lícované pero
 753 Pouzdro
 756 Pouzdro
 761 Opěrná podložka
 764 Nilos kroužek
 800 Pastorkový hřídel
 801 Hnací kolo
 810 Valivé ložisko
 811 Valivé ložisko
 820 Pojistný kroužek
 821 Lícované pero
 824 Pouzdro
 825 Nilos kroužek
 826 Lícovaná podložka
 827 Lícovaná podložka
 829 Uzavírací víčko
 835 Lícovaná podložka
 836 Lícovaná podložka
 839 Hřídel
 840 Pouzdro
 845 Pastorek
 900 Pastorek pohonu
 911 Pojistný kroužek
 1400 Sestava - Svěrný kotouč
 1465 Kryt
 1470 Šroub
 1500 Upevňovací prvek
 1560 Pouzdro
 1570 Uzavírací víčko
 1571 O-kroužek



RU

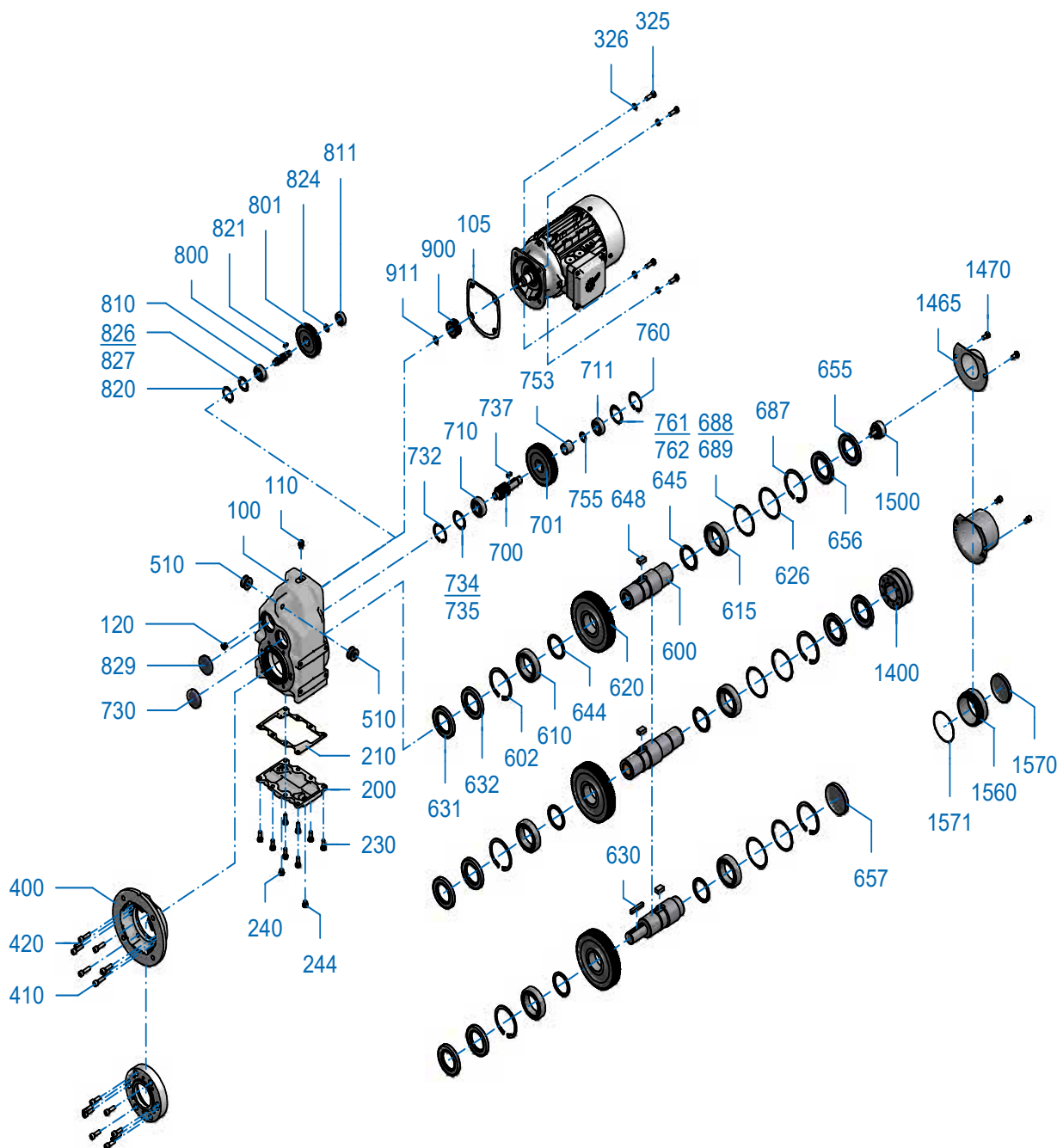
655 Уплотнительное кольцо вала
 656 Уплотнительное кольцо вала
 657 Заглушка
 658 Заглушка
 659 Крышка подшипника
 660 Уплотнение
 661 Винт
 665 Крышка подшипника
 666 Уплотнение
 667 Винт
 687 Предохранительное кольцо
 700 Вал-шестерня
 701 Ведущее колесо
 710 Подшипник качения
 711 Подшипник качения
 723 Крышка подшипника
 725 Винт
 730 Заглушка
 732 Предохранительное кольцо
 733 Упорная шайба
 734 Дистанционное кольцо
 735 Дистанционное кольцо
 736 Кольцо Nilos
 737 Шпонка
 753 Втулка
 756 Втулка
 761 Упорная шайба
 764 Кольцо Nilos
 800 Вал-шестерня
 801 Ведущее колесо
 810 Подшипник качения
 811 Подшипник качения
 820 Предохранительное кольцо
 821 Шпонка
 824 Втулка
 825 Кольцо Nilos
 826 Дистанционное кольцо
 827 Дистанционное кольцо
 829 Заглушка
 835 Дистанционное кольцо
 836 Дистанционное кольцо
 839 Вал
 840 Втулка
 845 Зубчатое колесо
 900 Ведущее зубчатое колесо
 911 Предохранительное кольцо
 1400 Стяжная муфта
 1465 Защитный кожух
 1470 Винт
 1500 Фиксирующий элемент
 1560 Втулка
 1570 Заглушка
 1571 Сальник

SK 0182.1+ SK 0282.1 SK 1282.1+ SK 1382.1



Reduktor płaski
Plochá převodovka
Редукторы с параллельными валами

EB 8059000 #1





PL	CZ	RU
100 Obudowa	100 Skříň	100 Корпус
105 Uszczelka	105 Těsnění	105 Уплотнение
110 Śruba	110 Šroub	110 Винт
120 Śruba	120 Šroub	120 Винт
200 Pokrywa obudowy	200 Víko skříně	200 Крышка корпуса
210 Uszczelka	210 Těsnění	210 Уплотнение
230 Śruba	230 Šroub	230 Винт
240 Śruba	240 Šroub	240 Винт
244 Śruba	244 Šroub	244 Винт
325 Śruba	325 Šroub	325 Винт
326 Podkładka sprężysta	326 Pružná podložka	326 Пружинное кольцо
400 Kołnierz	400 Přiruba	400 Фланец
410 Śruba	410 Šroub	410 Винт
420 Kołek	420 Kolík	420 Шпилька
510 Tuleja gumowo-metalowa	510 Gumokovové pouzdro	510 РезинOMETаллическая втулка
600 Wał wyjściowy	600 Výstupní hřídel	600 Выходной вал
602 Pierścień osadczy sprzężujący	602 Pojistný kroužek	602 Предохранительное кольцо
610 Łożysko toczne	610 Valivé ložisko	610 Подшипник качения
615 Łożysko toczne	615 Valivé ložisko	615 Подшипник качения
620 Koło wyjściowe	620 Výstupní kolo	620 Ведомая шестерня
626 Podkładka oporowa	626 Opěrná podložka	626 Упорная шайба
630 Wpust pasowany	630 Lícované pero	630 Шпонка
631 Pierścień uszczelniający wał	631 Hřídelový radiální těsnicí kroužek	631 Уплотнительное кольцо вала
632 Pierścień uszczelniający wał	632 Hřídelový radiální těsnicí kroužek	632 Уплотнительное кольцо вала
644 Tuleja dystansowa	644 Rozpěrné pouzdro	644 Дистанционная втулка
645 Tuleja dystansowa	645 Rozpěrné pouzdro	645 Дистанционная втулка
648 Wpust pasowany	648 Lícované pero	648 Шпонка
655 Pierścień uszczelniający wał	655 Hřídelový radiální těsnicí kroužek	655 Уплотнительное кольцо вала
656 Pierścień uszczelniający wał	656 Hřídelový radiální těsnicí kroužek	656 Уплотнительное кольцо вала
657 Kołpak zamykający	657 Uzavírací víčko	657 Заглушка
687 Pierścień osadczy sprzężujący	687 Pojistný kroužek	687 Предохранительное кольцо
688 Podkładka regulacyjna	688 Lícovaná podložka	688 Дистанционное кольцо
689 Podkładka regulacyjna	689 Lícovaná podložka	689 Дистанционное кольцо
700 Wałek zakończony zębniakiem	700 Pastorkový hřídel	700 Вал-шестерня
701 Koło napędowe	701 Hnací kolo	701 Ведущее колесо
710 Łożysko toczne	710 Valivé ložisko	710 Подшипник качения
711 Łożysko toczne	711 Valivé ložisko	711 Подшипник качения
730 Kołpak zamykający	730 Uzavírací víčko	730 Заглушка
732 Pierścień osadczy sprzężujący	732 Pojistný kroužek	732 Предохранительное кольцо
734 Podkładka regulacyjna	734 Lícovaná podložka	734 Дистанционное кольцо
735 Podkładka regulacyjna	735 Lícovaná podložka	735 Дистанционное кольцо
737 Wpust pasowany	737 Lícované pero	737 Шпонка
753 Tuleja	753 Pouzdro	753 Втулка
755 Tuleja dystansowa	755 Rozpěrné pouzdro	755 Дистанционная втулка
756 Tuleja	756 Pouzdro	756 Втулка
760 Pierścień osadczy sprzężujący	760 Pojistný kroužek	760 Предохранительное кольцо
761 Podkładka oporowa	761 Opěrná podložka	761 Упорная шайба
762 Podkładka regulacyjna	762 Lícovaná podložka	762 Дистанционное кольцо

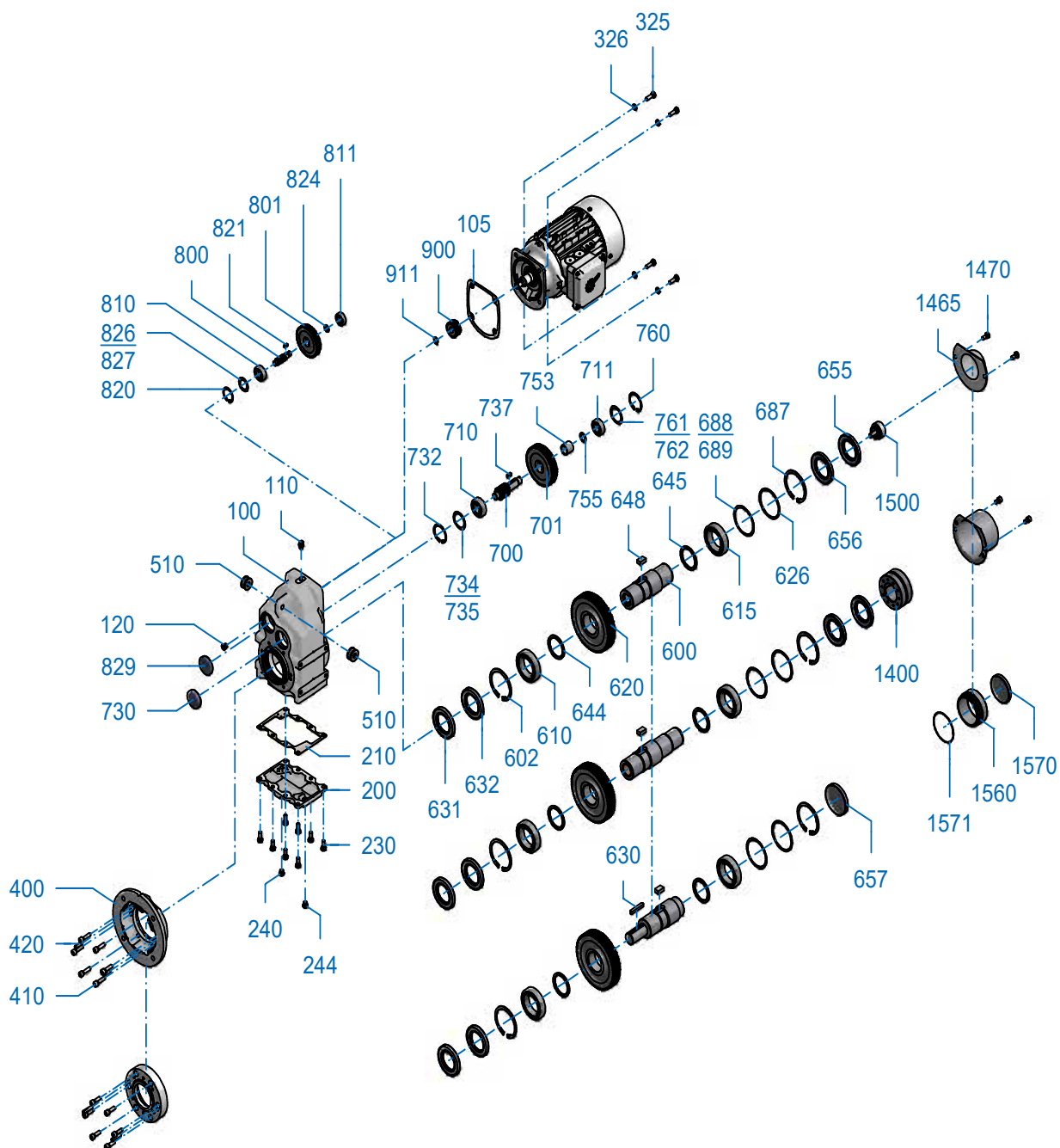


SK 0182.1+ SK 0282.1 SK 1282.1+ SK 1382.1



Reduktor płaski
Plochá převodovka
Редукторы с параллельными валами

EB 8059000 #1





SK 0182.1+ SK 0282.1 SK 1282.1+ SK 1382.1



PL

- 800 Wałek zakończony zębniakiem
- 801 Koło napędowe
- 810 Łożysko toczne
- 811 Łożysko toczne
- 820 Pierścień osadczy sprzężujący
- 821 Wpust pasowany
- 824 Tuleja
- 826 Podkładka regulacyjna
- 827 Podkładka regulacyjna
- 900 Zębniak napędowy
- 911 Pierścień osadczy sprzężujący
- 1400 Zespół tarczy skurczowej
- 1465 Kołpak
- 1470 Śruba
- 1500 Element mocujący
- 1560 Tuleja
- 1570 Kołpak zamykający
- 1571 O-ring



CZ

- 800 Pastorkový hřídel
- 801 Hnací kolo
- 810 Valivé ložisko
- 811 Valivé ložisko
- 820 Pojistný kroužek
- 821 Lícované pero
- 824 Pouzdro
- 826 Lícovaná podložka
- 827 Lícovaná podložka
- 829 Uzavírací víčko
- 900 Pastorek pohonu
- 911 Pojistný kroužek
- 1400 Sestava - Svěrný kotouč
- 1465 Kryt
- 1470 Šroub
- 1500 Upevňovací prvek
- 1560 Pouzdro
- 1570 Uzavírací víčko
- 1571 O-kroužek



RU

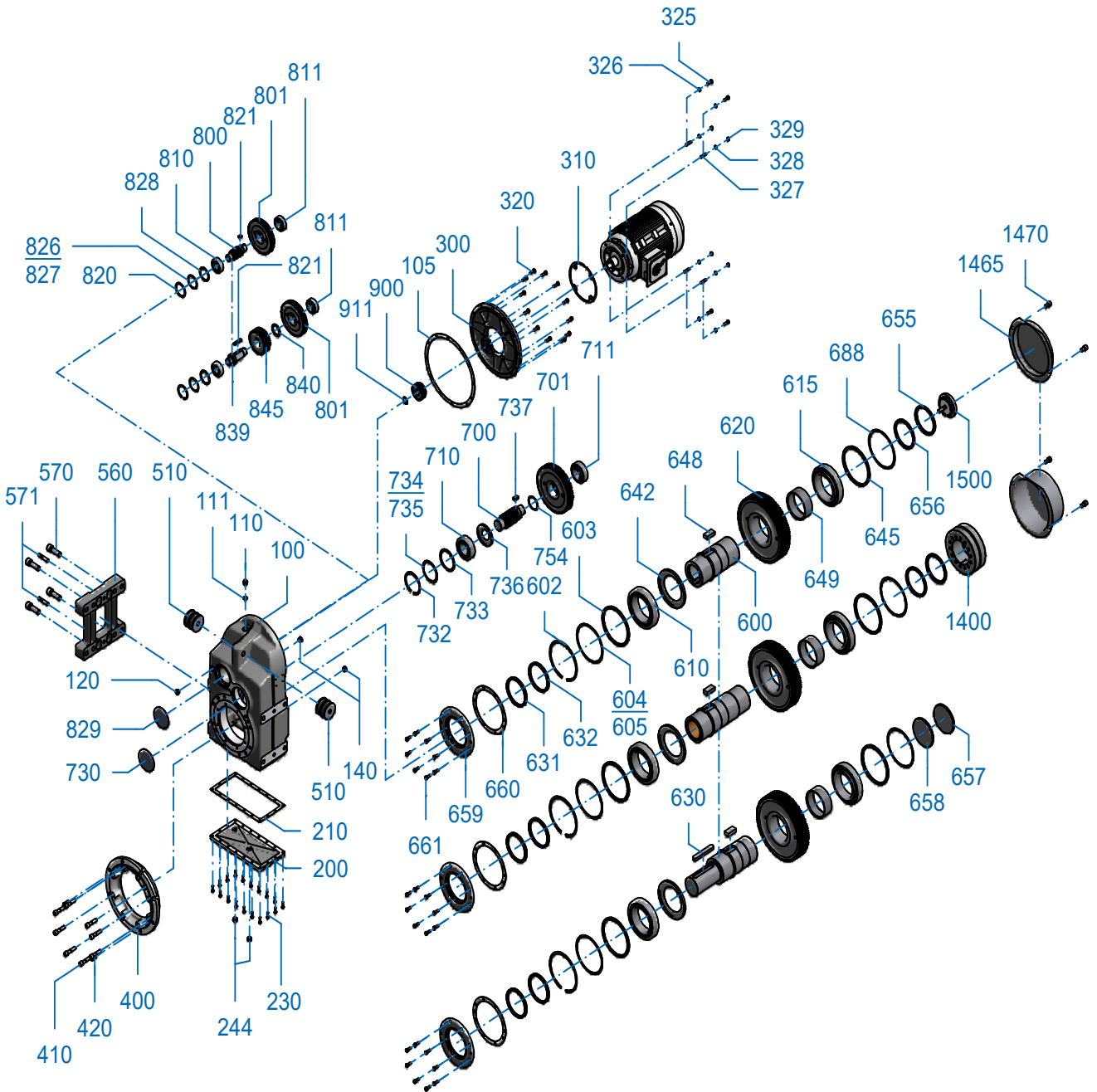
- 800 Вал-шестерня
- 801 Ведущее колесо
- 810 Подшипник качения
- 811 Подшипник качения
- 820 Предохранительное кольцо
- 821 Шпонка
- 824 Втулка
- 826 Дистанционное кольцо
- 827 Дистанционное кольцо
- 829 Заглушка
- 900 Ведущее зубчатое колесо
- 911 Предохранительное кольцо
- 1400 Стяжная муфта
- 1465 Защитный кожух
- 1470 Винт
- 1500 Фиксирующий элемент
- 1560 Втулка
- 1570 Заглушка
- 1571 Сальник

SK 10382.1
SK 11382.1



Reduktor płaski
Plochá převodovka
Редукторы с параллельными валами

EB 8109000E1 #1





PL

100 Obudowa
 105 Uszczelka
 110 Śruba
 111 Uszczelka
 120 Śruba
 140 Śruba
 200 Pokrywa obudowy
 210 Uszczelka
 230 Śruba
 244 Śruba
 300 Pokrywa reduktora
 310 Uszczelka
 320 Śruba
 325 Śruba
 326 Podkładka sprężysta
 327 Śruba dwustronna
 328 Podkładka sprężysta
 329 Nakrętka sześciokątna
 400 Kołnierz
 410 Śruba
 420 Kołek
 510 Tuleja gumowo-metalowa
 560 Podstawa
 570 Śruba
 571 Kołek
 600 Wał wyjściowy
 602 Pierścień osadczy sprężynujący
 603 Podkładka oporowa
 604 Podkładka regulacyjna
 605 Podkładka regulacyjna
 610 Łożysko toczne
 615 Łożysko toczne
 620 Koło wyjściowe
 626 Podkładka oporowa
 630 Wpust pasowany
 631 Pierścień uszczelniający wał
 632 Pierścień uszczelniający wał
 642 Pierścień Nilos
 645 Tuleja dystansowa
 648 Wpust pasowany
 649 Tuleja dystansowa
 655 Pierścień uszczelniający wał
 656 Pierścień uszczelniający wał
 657 Kołpak zamykający
 658 Kołpak zamykający
 659 Pokrywa łożyskowa
 660 Uszczelka
 661 Śruba
 688 Podkładka regulacyjna



CZ

100 Skříň
 105 Těsnění
 110 Šroub
 111 Těsnění
 120 Šroub
 140 Šroub
 200 Víko skříně
 210 Těsnění
 230 Šroub
 244 Šroub
 300 Víko převodovky
 310 Těsnění
 320 Šroub
 325 Šroub
 326 Pružná podložka
 327 Závrtný šroub
 328 Pružná podložka
 329 Šestihranná matice
 400 Příruba
 410 Šroub
 420 Kolík
 510 Gumokovové pouzdro
 560 Základová deska
 570 Šroub
 571 Kolík
 600 Výstupní hřídel
 602 Pojistný kroužek
 603 Opěrná podložka
 604 Lícovaná podložka
 605 Lícovaná podložka
 610 Valivé ložisko
 615 Valivé ložisko
 620 Výstupní kolo
 626 Opěrná podložka
 630 Lícované pero
 631 Hřídelový radiální těsnicí kroužek
 632 Hřídelový radiální těsnicí kroužek
 642 Nilos kroužek
 645 Rozpěrné pouzdro
 648 Lícované pero
 649 Rozpěrné pouzdro
 655 Hřídelový radiální těsnicí kroužek
 656 Hřídelový radiální těsnicí kroužek
 657 Uzavírací víčko
 658 Uzavírací víčko
 659 Ložiskové víko
 660 Těsnění
 661 Šroub
 688 Lícovaná podložka



RU

100 Корпус
 105 Уплотнение
 110 Винт
 111 Уплотнение
 120 Винт
 140 Винт
 200 Крышка корпуса
 210 Уплотнение
 230 Винт
 244 Винт
 300 Крышка редуктора
 310 Уплотнение
 320 Винт
 325 Винт
 326 Пружинное кольцо
 327 Резьбовой штифт
 328 Пружинное кольцо
 329 Шестигранная гайка
 400 Фланец
 410 Винт
 420 Шпилька
 510 Резинометаллическая втулка
 560 Опорная плита
 570 Винт
 571 Шпилька
 600 Выходной вал
 602 Предохранительное кольцо
 603 Упорная шайба
 604 Дистанционное кольцо
 605 Дистанционное кольцо
 610 Подшипник качения
 615 Подшипник качения
 620 Ведомая шестерня
 626 Упорная шайба
 630 Шпонка
 631 Уплотнительное кольцо вала
 632 Уплотнительное кольцо вала
 642 Кольцо Nilos
 645 Дистанционная втулка
 648 Шпонка
 649 Дистанционная втулка
 655 Уплотнительное кольцо вала
 656 Уплотнительное кольцо вала
 657 Заглушка
 658 Заглушка
 659 Крышка подшипника
 660 Уплотнение
 661 Винт
 688 Дистанционное кольцо

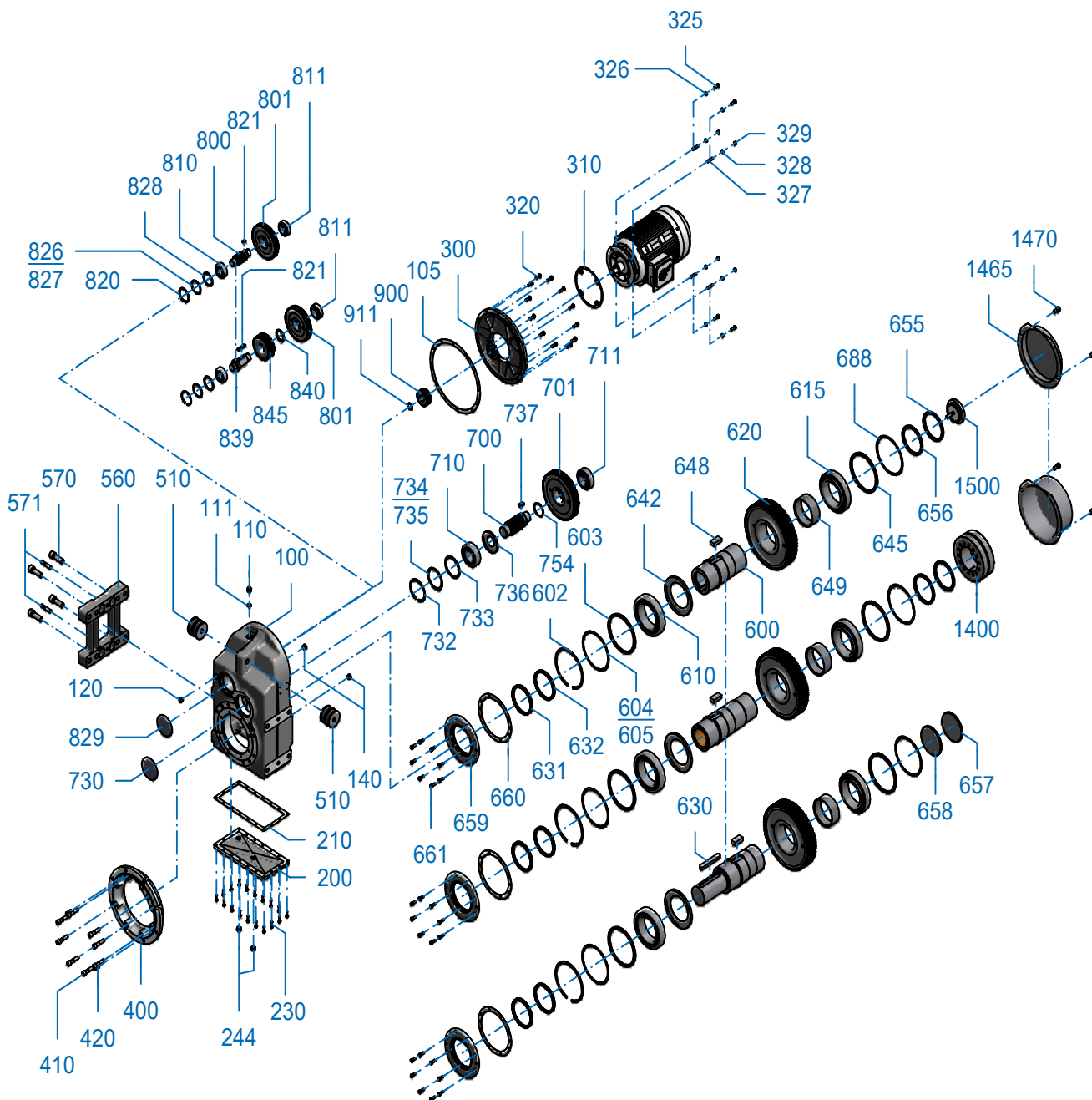


SK 10382.1
SK 11382.1



Reduktor płaski
Plochá převodovka
Редукторы с параллельными валами

EB 8109000E1 #1





PL

700 Wałek zakończony zębami
 701 Koło napędowe
 710 Łożysko toczne
 711 Łożysko toczne
 730 Kołpak zamykający
 732 Pierścień osadczy sprzężujący
 733 Podkładka oporowa
 734 Podkładka regulacyjna
 735 Podkładka regulacyjna
 736 Pierścień Nilos
 737 Wpust pasowany
 754 Podkładka oporowa
 800 Wałek zakończony zębami
 801 Koło napędowe
 810 Łożysko toczne
 811 Łożysko toczne
 820 Pierścień osadczy sprzężujący
 821 Wpust pasowany
 826 Podkładka regulacyjna
 827 Podkładka regulacyjna
 828 Podkładka oporowa
 829 Kołpak zamykający
 839 Wał
 840 Tuleja
 845 Zębniak
 900 Zębniak napędowy
 911 Pierścień osadczy sprzężujący
 1400 Zespół tarczy skurczowej
 1465 Kołpak
 1470 Śruba
 1500 Element mocujący



CZ

700 Pastorkový hřídel
 701 Hnací kolo
 710 Valivé ložisko
 711 Valivé ložisko
 730 Uzavírací víčko
 732 Pojistný kroužek
 733 Opěrná podložka
 734 Lícovaná podložka
 735 Lícovaná podložka
 736 Nilos kroužek
 737 Lícované pero
 754 Opěrná podložka
 800 Pastorkový hřídel
 801 Hnací kolo
 810 Valivé ložisko
 811 Valivé ložisko
 820 Pojistný kroužek
 821 Lícované pero
 826 Lícovaná podložka
 827 Lícovaná podložka
 828 Opěrná podložka
 829 Uzavírací víčko
 839 Hřídel
 840 Pouzdro
 845 Pastorek
 900 Pastorek pohonu
 911 Pojistný kroužek
 1400 Sestava - Svěrný kotouč
 1465 Kryt
 1470 Šroub
 1500 Upevňovací prvek



RU

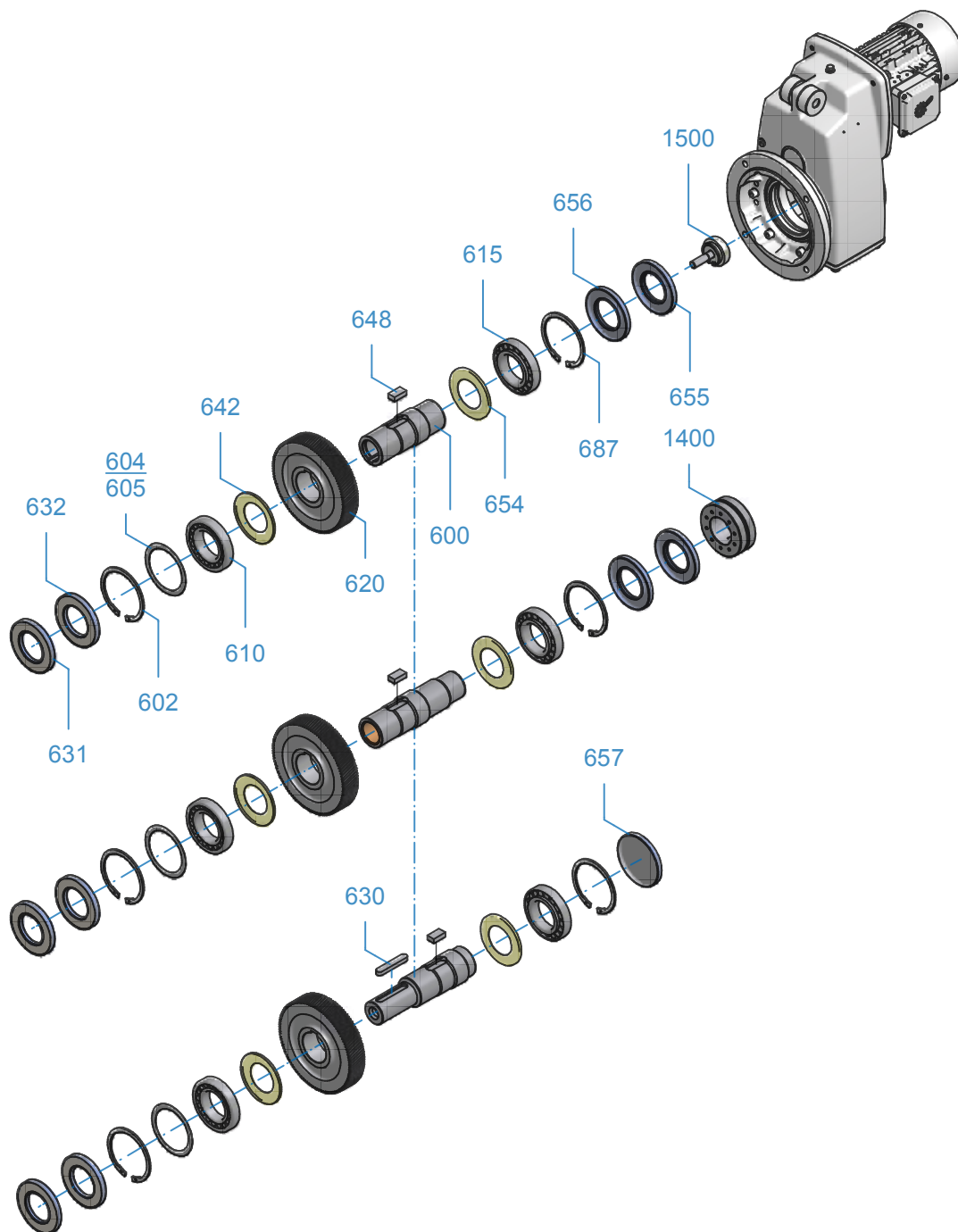
700 Вал-шестерня
 701 Ведущее колесо
 710 Подшипник качения
 711 Подшипник качения
 730 Заглушка
 732 Предохранительное кольцо
 733 Упорная шайба
 734 Дистанционное кольцо
 735 Дистанционное кольцо
 736 Кольцо Nilos
 737 Шпонка
 754 Упорная шайба
 800 Вал-шестерня
 801 Ведущее колесо
 810 Подшипник качения
 811 Подшипник качения
 820 Предохранительное кольцо
 821 Шпонка
 826 Дистанционное кольцо
 827 Дистанционное кольцо
 828 Упорная шайба
 829 Заглушка
 839 Вал
 840 Втулка
 845 Зубчатое колесо
 900 Ведущее зубчатое колесо
 911 Предохранительное кольцо
 1400 Стяжная муфта
 1465 Защитный кожух
 1470 Винт
 1500 Фиксирующий элемент

SK 1282 - 5282
SK 1382 - 5382



Wał wyjściowy VL – Reduktor płaski
Výstupní hřídel VL – Plochá převodovka
Ведомый вал VL – редуктор с параллельными валами

EB 8429010E
#1





PL

600 Wał wyjściowy
602 Pierścień osadczy sprężynujący
604 Podkładka regulacyjna
605 Podkładka regulacyjna
610 Łożysko toczne
615 Łożysko toczne
620 Koło wyjściowe
630 Wpust pasowany
631 Pierścień uszczelniający wał
632 Pierścień uszczelniający wał
642 Pierścień Nilos
648 Wpust pasowany
654 Pierścień Nilos
655 Pierścień uszczelniający wał
656 Pierścień uszczelniający wał
657 Kołpak zamykający
687 Pierścień osadczy sprężynujący
1400 Zespół tarczy skurczowej
1500 Element mocujący

CZ

600 Výstupní hřídel
602 Pojistný kroužek
604 Lícovaná podložka
605 Lícovaná podložka
610 Valivé ložisko
615 Valivé ložisko
620 Výstupní kolo
630 Lícované pero
631 Hřídelový radiální těsnicí kroužek
632 Hřídelový radiální těsnicí kroužek
642 Nilos kroužek
648 Lícované pero
654 Nilos kroužek
655 Hřídelový radiální těsnicí kroužek
656 Hřídelový radiální těsnicí kroužek
657 Uzavírací víčko
687 Pojistný kroužek
1400 Sestava - Svěrný kotouč
1500 Upevňovací prvek

RU

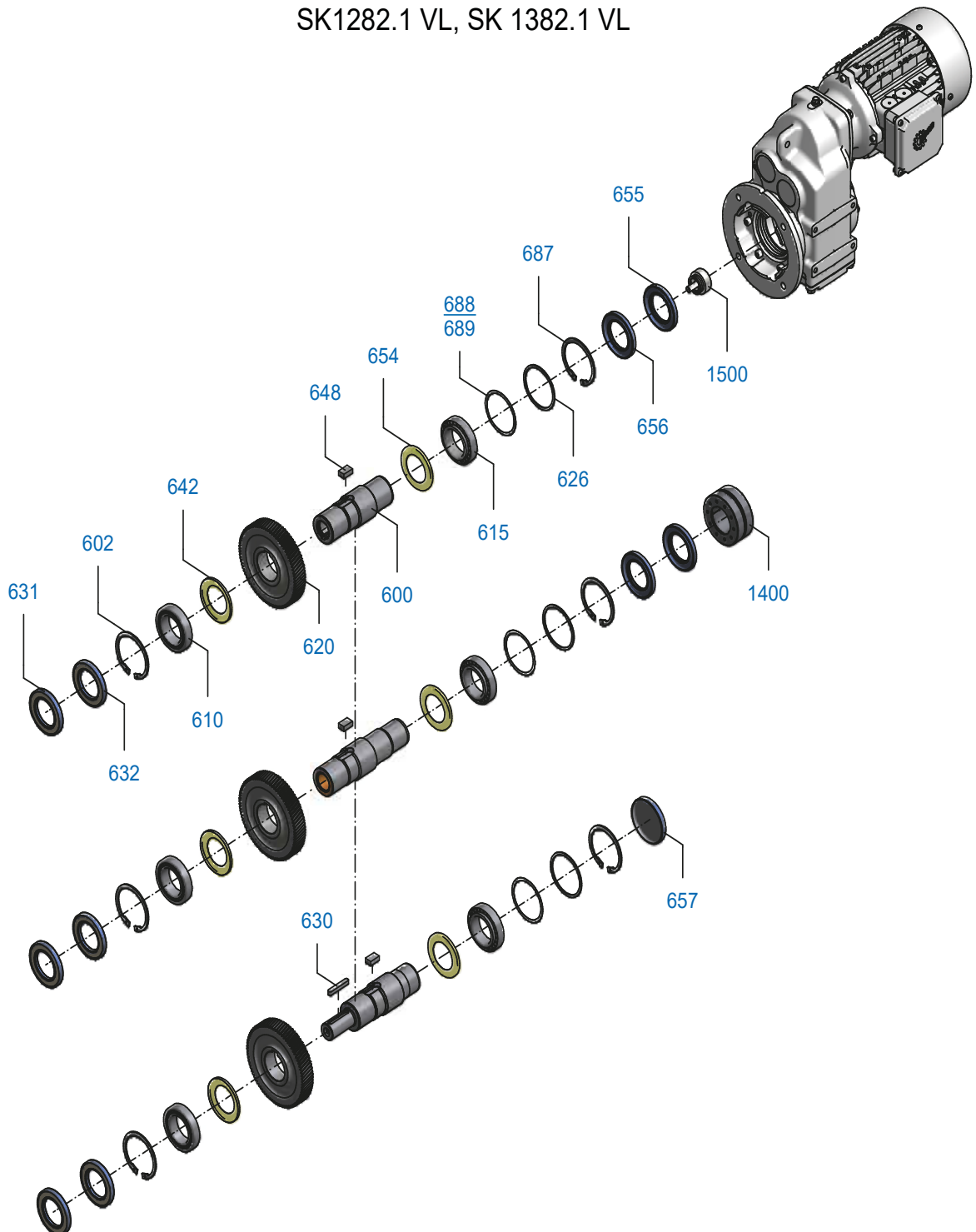
600 Выходной вал
602 Предохранительное кольцо
604 Дистанционное кольцо
605 Дистанционное кольцо
610 Подшипник качения
615 Подшипник качения
620 Ведомая шестерня
630 Шпонка
631 Уплотнительное кольцо вала
632 Уплотнительное кольцо вала
642 Кольцо Nilos
648 Шпонка
654 Кольцо Nilos
655 Уплотнительное кольцо вала
656 Уплотнительное кольцо вала
657 Заглушка
687 Предохранительное кольцо
1400 Стяжная муфта
1500 Фиксирующий элемент

SK 1282.1+ SK 1382.1



SK1282.1 VL, SK 1382.1 VL

EB 8059000E #4





PL

- 600 Wał wyjściowy
- 602 Pierścień osadczy sprężynujący
- 610 Łożysko toczne
- 615 Łożysko toczne
- 620 Koło wyjściowe
- 626 Podkładka oporowa
- 630 Wpust pasowany
- 631 Pierścień uszczelniający wał
- 632 Pierścień uszczelniający wał
- 642 Pierścień Nilos
- 648 Wpust pasowany
- 654 Pierścień Nilos
- 655 Pierścień uszczelniający wał
- 656 Pierścień uszczelniający wał
- 657 Kołpak zamykający
- 687 Pierścień osadczy sprężynujący
- 688 Podkładka regulacyjna
- 689 Podkładka regulacyjna
- 1400 Zespół tarczy skurczowej
- 1500 Element mocujący

CZ

- 600 Výstupní hřídel
- 602 Pojistný kroužek
- 610 Valivé ložisko
- 615 Valivé ložisko
- 620 Výstupní kolo
- 626 Opěrná podložka
- 630 Lícované pero
- 631 Hřídelový radiální těsnicí kroužek
- 632 Hřídelový radiální těsnicí kroužek
- 642 Nilos kroužek
- 648 Lícované pero
- 654 Nilos kroužek
- 655 Hřídelový radiální těsnicí kroužek
- 656 Hřídelový radiální těsnicí kroužek
- 657 Uzavírací víčko
- 687 Pojistný kroužek
- 688 Lícovaná podložka
- 689 Lícovaná podložka
- 1400 Sestava - Svěrný kotouč
- 1500 Upevňovací prvek

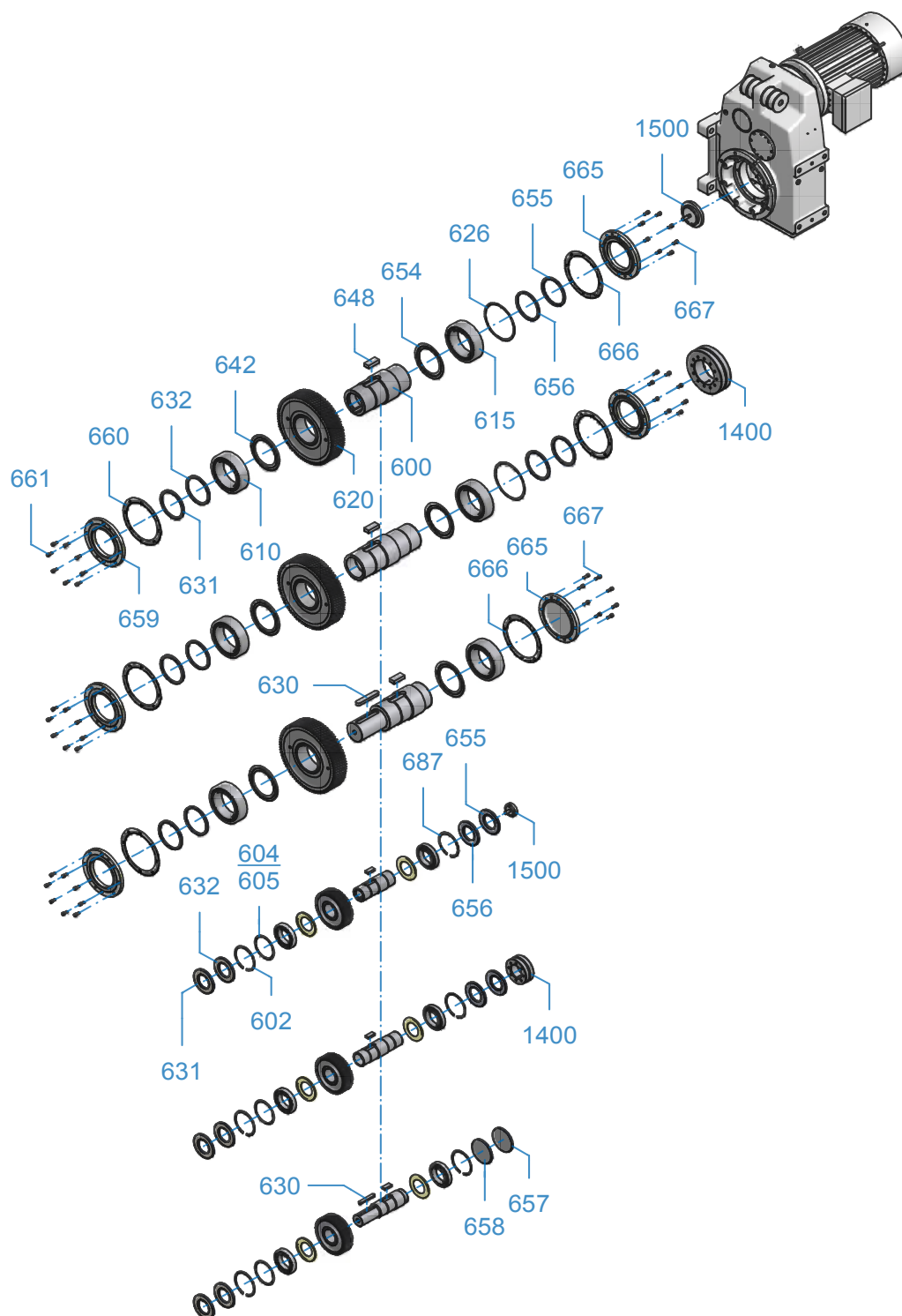
RU

- 600 Выходной вал
- 602 Предохранительное кольцо
- 610 Подшипник качения
- 615 Подшипник качения
- 620 Ведомая шестерня
- 626 Упорная шайба
- 630 Шпонка
- 631 Уплотнительное кольцо вала
- 632 Уплотнительное кольцо вала
- 642 Кольцо Nilos
- 648 Шпонка
- 654 Кольцо Nilos
- 655 Уплотнительное кольцо вала
- 656 Уплотнительное кольцо вала
- 657 Заглушка
- 687 Предохранительное кольцо
- 688 Дистанционное кольцо
- 689 Дистанционное кольцо
- 1400 Стяжная муфта
- 1500 Фиксирующий элемент

SK 6282 - 11282
SK 6382 - 12382



Wał wyjściowy VL – Reduktor płaski
Výstupní hřídel VL – Plochá převodovka
Ведомый вал VL – редуктор с параллельными валами



EB 8949004E #1



PL

600 Wał wyjściowy
602 Pierścień osadczy sprężynujący
604 Podkładka regulacyjna
605 Podkładka regulacyjna
610 Łożysko toczne
615 Łożysko toczne
620 Koło wyjściowe
626 Podkładka oporowa
630 Wpust pasowany
631 Pierścień uszczelniający wał
632 Pierścień uszczelniający wał
642 Pierścień Nilos
648 Wpust pasowany
654 Pierścień Nilos
655 Pierścień uszczelniający wał
656 Pierścień uszczelniający wał
657 Kołpak zamykający
658 Kołpak zamykający
659 Pokrywa łożyskowa
660 Uszczelka
661 Śruba
665 Pokrywa łożyskowa
666 Uszczelka
667 Śruba
687 Pierścień osadczy sprężynujący
1400 Pierścień zaciskowy
1500 Element mocujący

CZ

600 Výstupní hřídel
602 Pojistný kroužek
604 Lícovaná podložka
605 Lícovaná podložka
610 Valivé ložisko
615 Valivé ložisko
620 Výstupní kolo
626 Opěrná podložka
630 Lícované pero
631 Hřídelový radiální těsnicí kroužek
632 Hřídelový radiální těsnicí kroužek
642 Nilos kroužek
648 Lícované pero
654 Nilos kroužek
655 Hřídelový radiální těsnicí kroužek
656 Hřídelový radiální těsnicí kroužek
657 Uzavírací víčko
658 Uzavírací víčko
659 Ložiskové víko
660 Těsnění
661 Šroub
665 Ložiskové víko
666 Těsnění
667 Šroub
687 Pojistný kroužek
1400 Svěrný kotouč
1500 Upevňovací prvek

RU

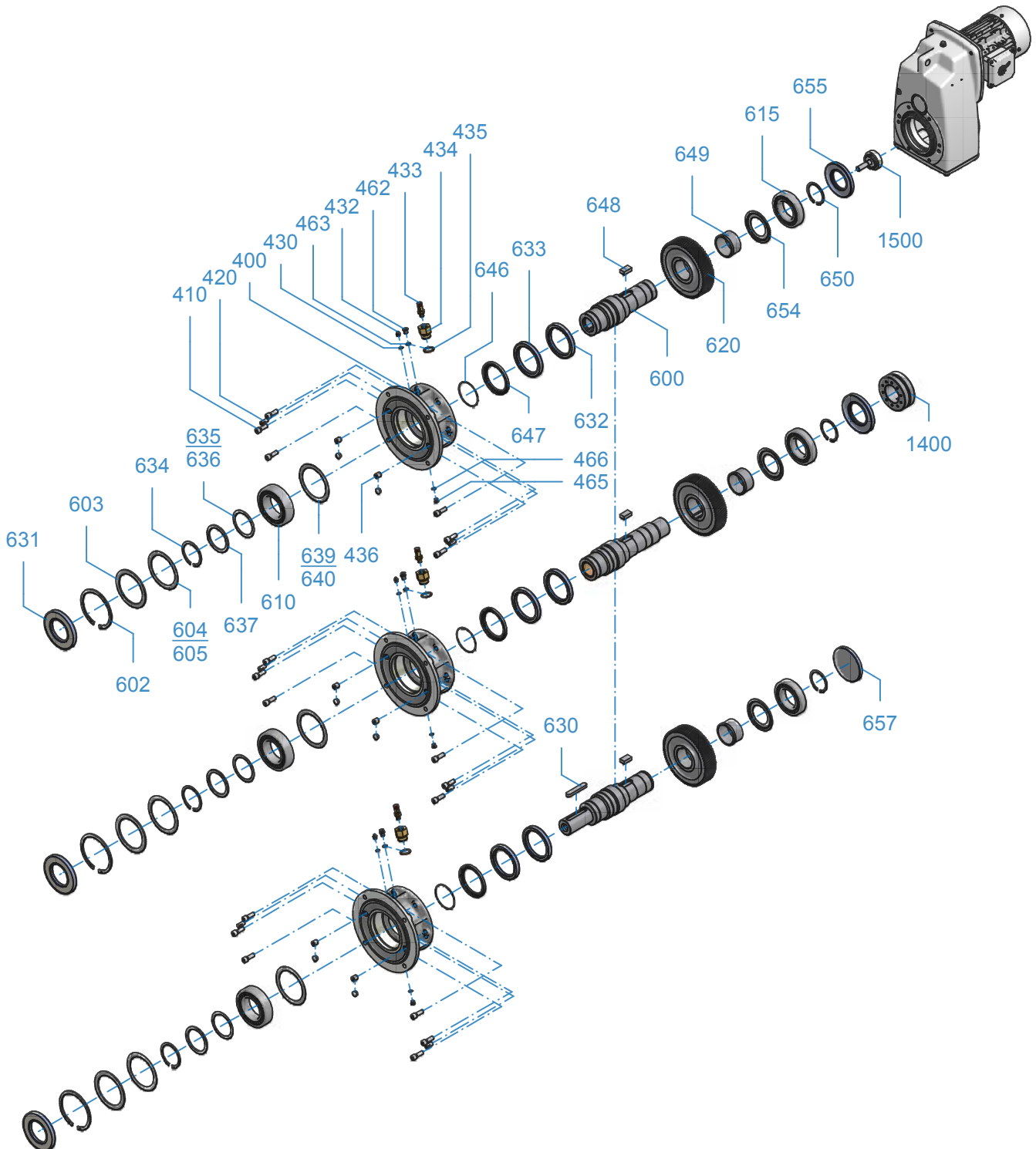
600 Выходной вал
602 Предохранительное кольцо
604 Дистанционное кольцо
605 Дистанционное кольцо
610 Подшипник качения
615 Подшипник качения
620 Ведомая шестерня
626 Упорная шайба
630 Шпонка
631 Уплотнительное кольцо вала
632 Уплотнительное кольцо вала
642 Кольцо Nilos
648 Шпонка
654 Кольцо Nilos
655 Уплотнительное кольцо вала
656 Уплотнительное кольцо вала
657 Заглушка
658 Заглушка
659 Крышка подшипника
660 Уплотнение
661 Винт
665 Крышка подшипника
666 Уплотнение
667 Винт
687 Предохранительное кольцо
1400 Стяжная муфта
1500 Фиксирующий элемент

SK 1282 - 9282
SK 1382 - 9382



Wał wyjściowy VL 2 + VL3 – Reduktor płaski
Výstupní hřídel VL 2 + VL3 – Plochá převodovka
Ведомый вал VL 2 + VL3 – редуктор с параллельными валами

EB 8429200E #1





PL

400 Kołnierz
 410 Śruba
 420 Kołki
 430 Uszczelka
 432 Smarowniczką
 433 Wskaźnik poziomu oleju
 434 Pierścień redukcyjny
 435 Uszczelka
 436 Korek zamykający
 463 Uszczelka
 465 Śruba
 466 Uszczelka
 600 Wał wyjściowy
 602 Pierścień osadczy sprężynujący
 603 Podkładka oporowa
 604 Podkładka regulacyjna
 605 Podkładka regulacyjna
 610 Łożysko toczne
 615 Łożysko toczne
 620 Koło wyjściowe
 630 Wpust pasowany
 631 Pierścień uszczelniający wał
 632 Pierścień uszczelniający wał
 633 Pierścień uszczelniający wał
 634 Pierścień osadczy sprężynujący
 635 Podkładka regulacyjna
 636 Podkładka regulacyjna
 637 Podkładka oporowa
 639 Podkładka regulacyjna
 640 Podkładka regulacyjna
 646 O-ring
 647 Podkładka uszczelniająca
 648 Wpust pasowany
 649 Tuleja dystansowa
 650 Pierścień osadczy sprężynujący
 654 Pierścień Nilos
 655 Pierścień uszczelniający wał
 657 Kołpak zamykający
 1400 Pierścień zaciskowy
 1500 Element mocujący

CZ

400 Příruba
 410 Šroub
 420 Kolíky
 430 Těsnění
 432 Mazací hlavice
 433 Olejovník
 434 Redukční kroužek
 435 Těsnění
 436 Uzavírací zátká
 463 Těsnění
 465 Šroub
 466 Těsnění
 600 Výstupní hřídel
 602 Pojistný kroužek
 603 Opěrná podložka
 604 Lícovaná podložka
 605 Lícovaná podložka
 610 Valivé ložisko
 615 Valivé ložisko
 620 Výstupní kolo
 630 Lícované pero
 631 Hřídelový radiální těsnicí kroužek
 632 Hřídelový radiální těsnicí kroužek
 633 Hřídelový radiální těsnicí kroužek
 634 Pojistný kroužek
 635 Lícovaná podložka
 636 Lícovaná podložka
 637 Opěrná podložka
 639 Lícovaná podložka
 640 Lícovaná podložka
 646 O-kroužek
 647 Těsnicí podložka
 648 Lícované pero
 649 Distanční pouzdro
 650 Pojistný kroužek
 654 Nilos kroužek
 655 Hřídelový radiální těsnicí kroužek
 657 Uzavírací víčko
 1400 Svěrný kotouč
 1500 Upevňovací prvek

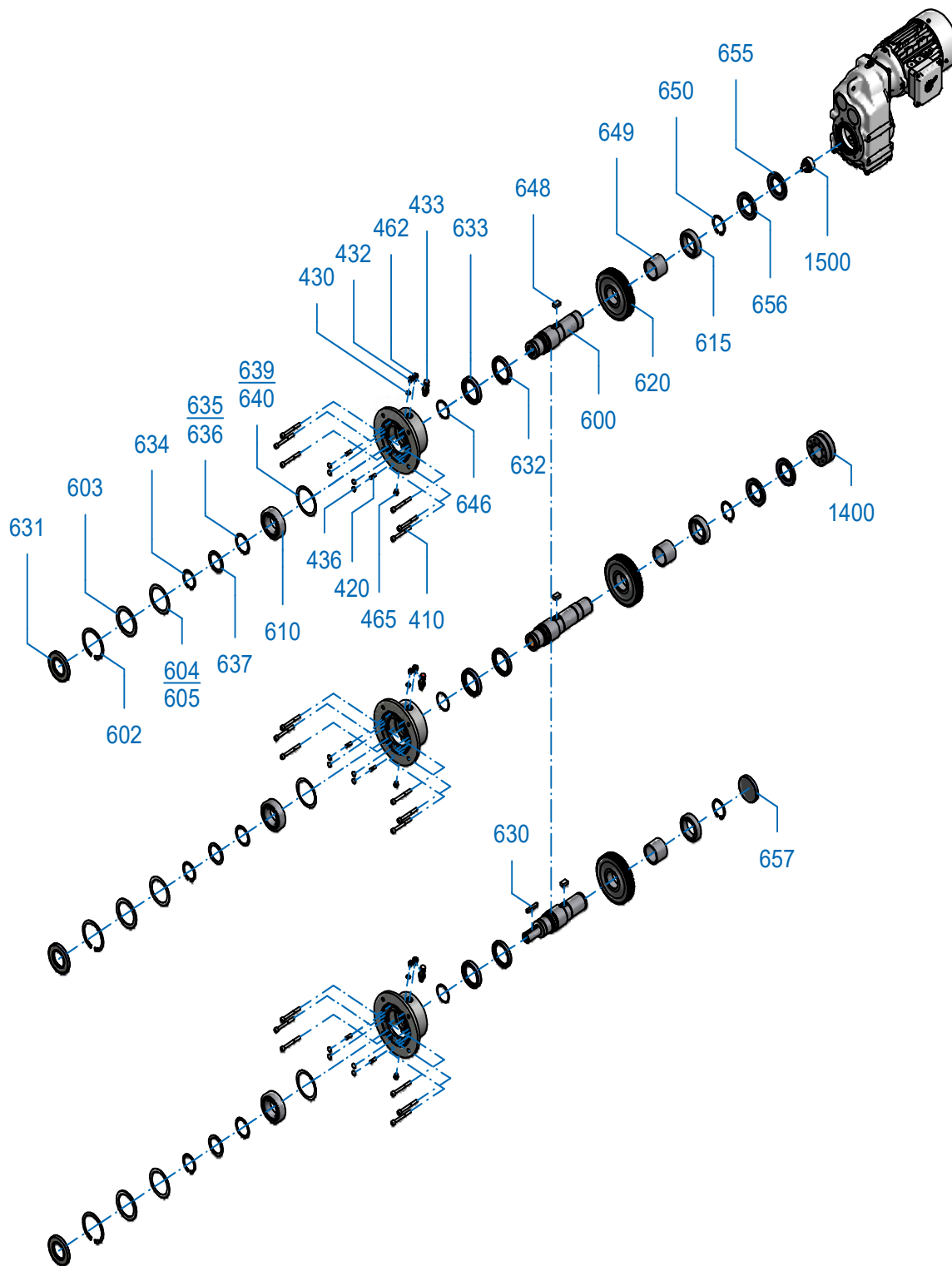
RU

400 Фланец
 410 Винт
 420 Штифты
 430 Уплотнение
 432 Смазочный ниппель
 433 Индикатор уровня масла
 434 Редукционное кольцо
 435 Уплотнение
 436 Заглушки
 463 Уплотнение
 465 Винт
 466 Уплотнение
 600 Выходной вал
 602 Предохранительное кольцо
 603 Упорная шайба
 604 Дистанционное кольцо
 605 Дистанционное кольцо
 610 Подшипник качения
 615 Подшипник качения
 620 Ведомая шестерня
 630 Шпонка
 631 Уплотнительное кольцо вала
 632 Уплотнительное кольцо вала
 633 Уплотнительное кольцо вала
 634 Предохранительное кольцо
 635 Дистанционное кольцо
 636 Дистанционное кольцо
 637 Упорная шайба
 639 Дистанционное кольцо
 640 Дистанционное кольцо
 646 Сальник
 647 Уплотнительная шайба
 648 Шпонка
 649 Дистанционная втулка
 650 Предохранительное кольцо
 654 Кольцо Nilos
 655 Уплотнительное кольцо вала
 657 Заглушка
 1400 Стяжная муфта
 1500 Фиксирующий элемент



Wał wyjściowy VL 2 + VL3 – Reduktor płaski
Výstupní hřídel VL 2 + VL3 – Plochá převodovka
Ведомый вал VL 2 + VL3 – редуктор с параллельными валами

EB 8059000E #3





PL

- 410 Śruba
- 420 Kołki
- 430 Uszczelka
- 432 Smarowniczką
- 433 Wskaźnik poziomu oleju
- 436 Korek zamykający
- 462 Śruba
- 465 Śruba
- 600 Wał wyjściowy
- 602 Pierścień osadczy sprzężujący
- 603 Podkładka oporowa
- 604 Podkładka regulacyjna
- 605 Podkładka regulacyjna
- 610 Łożysko toczne
- 615 Łożysko toczne
- 620 Koło wyjściowe
- 630 Wpust pasowany
- 631 Pierścień uszczelniający wał
- 632 Pierścień uszczelniający wał
- 633 Pierścień uszczelniający wał
- 634 Pierścień osadczy sprzężujący
- 635 Podkładka regulacyjna
- 636 Podkładka regulacyjna
- 637 Podkładka oporowa
- 639 Podkładka regulacyjna
- 640 Podkładka regulacyjna
- 646 O-ring
- 648 Wpust pasowany
- 649 Tuleja dystansowa
- 650 Pierścień osadczy sprzężujący
- 654 Pierścień Nilos
- 655 Pierścień uszczelniający wał
- 657 Kołpak zamykający
- 1400 Pierścień zaciskowy
- 1500 Element mocujący

CZ

- 410 Šroub
- 420 Kolíky
- 430 Těsnění
- 432 Mazací hlavice
- 433 Olejznak
- 436 Uzavírací zátka
- 462 Šroub
- 465 Šroub
- 600 Výstupní hřídel
- 602 Pojistný kroužek
- 603 Opěrná podložka
- 604 Lícovaná podložka
- 605 Lícovaná podložka
- 610 Valivé ložisko
- 615 Valivé ložisko
- 620 Výstupní kolo
- 630 Lícované pero
- 631 Hřídelový radiální těsnicí kroužek
- 632 Hřídelový radiální těsnicí kroužek
- 633 Hřídelový radiální těsnicí kroužek
- 634 Pojistný kroužek
- 635 Lícovaná podložka
- 636 Lícovaná podložka
- 637 Opěrná podložka
- 639 Lícovaná podložka
- 640 Lícovaná podložka
- 646 O-kroužek
- 648 Lícované pero
- 649 Distanční pouzdro
- 650 Pojistný kroužek
- 654 Nilos kroužek
- 655 Hřídelový radiální těsnicí kroužek
- 657 Uzavírací víčko
- 1400 Svěrný kotouč
- 1500 Upevňovací prvek

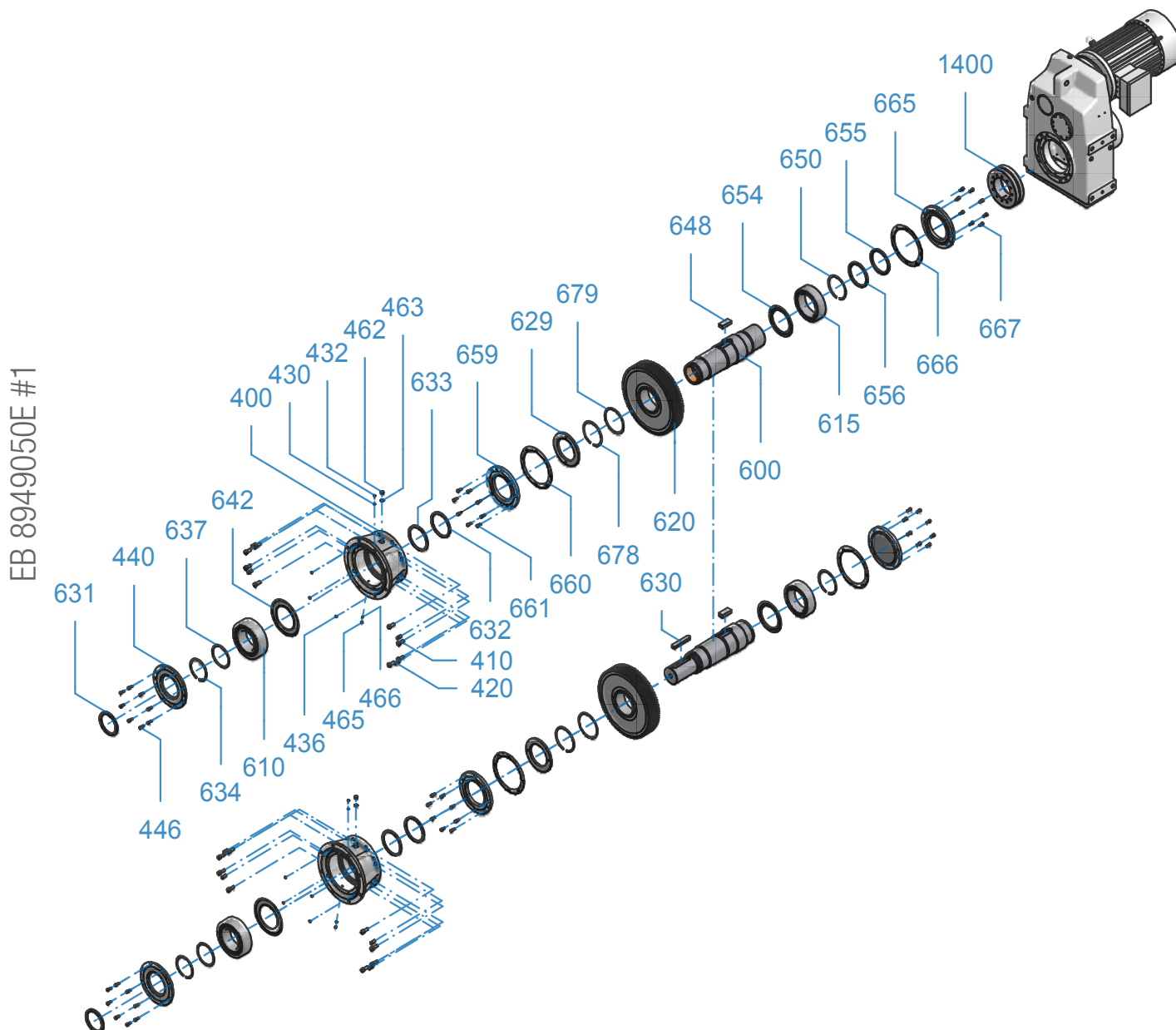
RU

- 410 Винт
- 420 Штифты
- 430 Уплотнение
- 432 Смазочный ниппель
- 433 Индикатор уровня масла
- 436 Заглушки
- 462 Винт
- 465 Винт
- 600 Выходной вал
- 602 Предохранительное кольцо
- 603 Упорная шайба
- 604 Дистанционное кольцо
- 605 Дистанционное кольцо
- 610 Подшипник качения
- 615 Подшипник качения
- 620 Ведомая шестерня
- 630 Шпонка
- 631 Уплотнительное кольцо вала
- 632 Уплотнительное кольцо вала
- 633 Уплотнительное кольцо вала
- 634 Предохранительное кольцо
- 635 Дистанционное кольцо
- 636 Дистанционное кольцо
- 637 Упорная шайба
- 639 Дистанционное кольцо
- 640 Дистанционное кольцо
- 646 Сальник
- 648 Шпонка
- 649 Дистанционная втулка
- 650 Предохранительное кольцо
- 654 Кольцо Nilos
- 655 Уплотнительное кольцо вала
- 657 Заглушка
- 1400 Стяжная муфта
- 1500 Фиксирующий элемент

SK 10282, SK 11282
SK 12382



Wał wyjściowy VL 2 – Reduktor płaski
Výstupní hřídel VL 2 – Plochá převodovka
Ведомый вал VL 2 – редуктор с параллельными валами





PL

400 Kołnierz
410 Śruba
420 Kołki
430 Uszczelka
432 Smarowniczką
436 Korek zamykający
440 Kołn. pierścienia uszczelniającego
446 Śruba
462 Śruba
463 Uszczelka
465 Śruba
466 Uszczelka
600 Wał wyjściowy
610 Łożysko toczne
615 Łożysko toczne
620 Koło wyjściowe
629 Pierścień ochronny
630 Wpust pasowany
631 Pierścień uszczelniający wał
632 Pierścień uszczelniający wał
633 Pierścień uszczelniający wał
634 Pierścień osadczy sprzężujący
637 Podkładka oporowa
642 Pierścień Nilos
648 Wpust pasowany
649 Tuleja dystansowa
650 Pierścień osadczy sprzężujący
654 Pierścień Nilos
655 Pierścień uszczelniający wał
656 Pierścień uszczelniający wał
659 Pokrywa łożyskowa
660 Uszczelka
661 Śruba
665 Pokrywa łożyskowa
666 Uszczelka
667 Śruba
678 Pierścień osadczy sprzężujący
679 Podkładka oporowa
1400 Pierścień zaciskowy

CZ

400 Příruba
410 Šroub
420 Kolíky
430 Těsnění
432 Mazací hlavice
436 Uzavírací zátka
440 Příruba s těsnícím kroužkem
446 Šroub
462 Šroub
463 Těsnění
465 Šroub
466 Těsnění
600 Výstupní hřídel
610 Valivé ložisko
615 Valivé ložisko
620 Výstupní kolo
629 Ochranný kroužek
630 Licované pero
631 Hřídelový radiální těsnicí kroužek
632 Hřídelový radiální těsnicí kroužek
633 Hřídelový radiální těsnicí kroužek
634 Pojistný kroužek
637 Opěrná podložka
642 Nilos kroužek
648 Licované pero
649 Distanční pouzdro
650 Pojistný kroužek
654 Nilos kroužek
655 Hřídelový radiální těsnicí kroužek
656 Hřídelový radiální těsnicí kroužek
659 Ložiskové víko
660 Těsnění
661 Šroub
665 Ložiskové víko
666 Těsnění
667 Šroub
678 Pojistný kroužek
679 Opěrná podložka
1400 Svěrný kotouč

RU

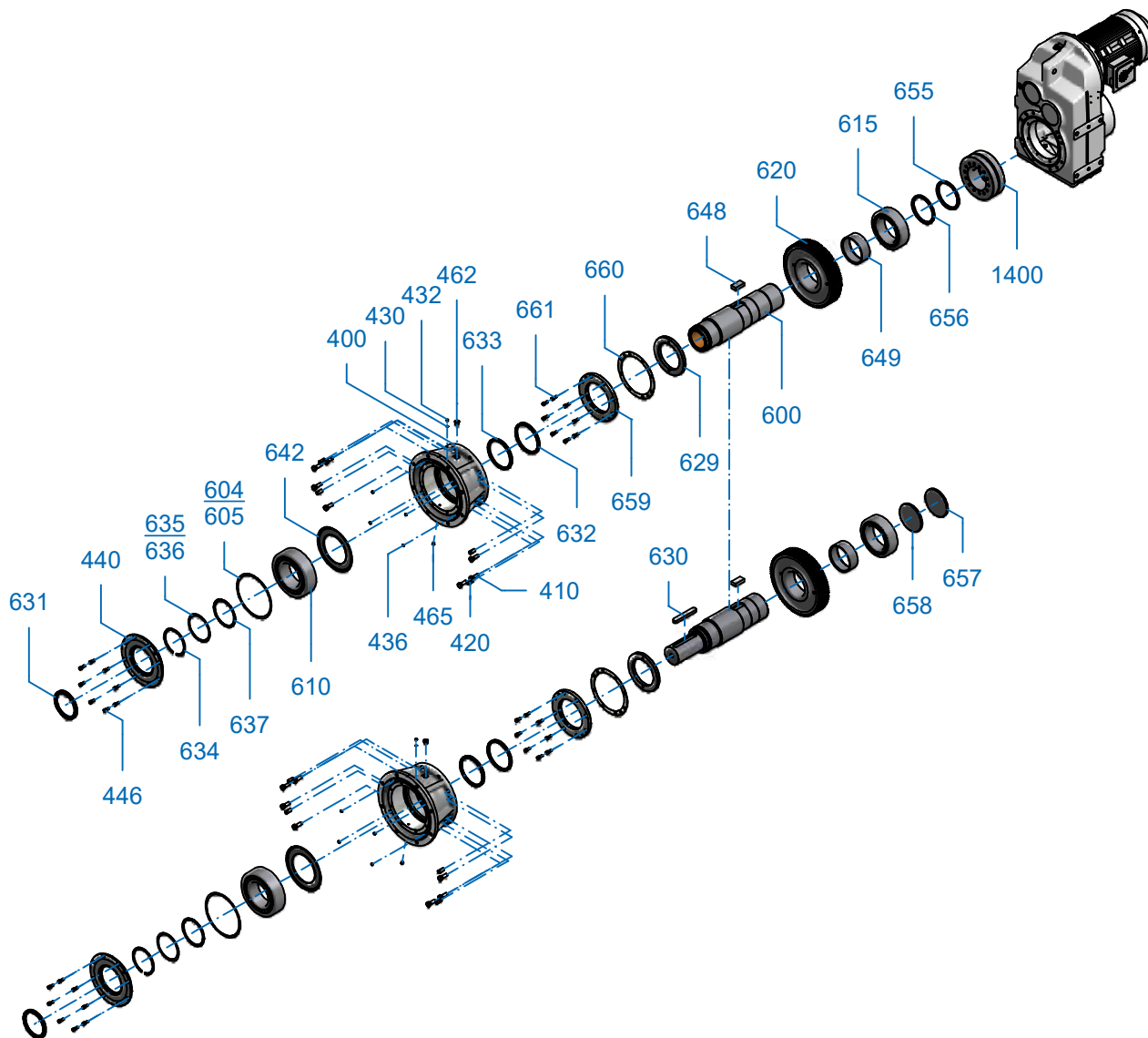
400 Фланец
410 Винт
420 Штифты
430 Уплотнение
432 Смазочный ниппель
436 Заглушки
440 Фланцевый сальник
446 Винт
462 Винт
463 Уплотнение
465 Винт
466 Уплотнение
600 Выходной вал
610 Подшипник качения
615 Подшипник качения
620 Ведомая шестерня
629 Защитное кольцо
630 Шпонка
631 Уплотнительное кольцо вала
632 Уплотнительное кольцо вала
633 Уплотнительное кольцо вала
634 Предохранительное кольцо
637 Упорная шайба
642 Кольцо Nilos
648 Шпонка
649 Дистанционная втулка
650 Предохранительное кольцо
654 Кольцо Nilos
655 Уплотнительное кольцо вала
656 Уплотнительное кольцо вала
659 Крышка подшипника
660 Уплотнение
661 Винт
665 Крышка подшипника
666 Уплотнение
667 Винт
678 Предохранительное кольцо
679 Упорная шайба
1400 Стяжная муфта

SK 10282.1
SK 11382.1



Wał wyjściowy VL 2 – Reduktor płaski
Výstupní hřídel VL 2 – Plochá převodovka
Ведомый вал VL 2 – редуктор с параллельными валами

EB 8109001E #1





PL

400 Kołnierz
 410 Śruba
 420 Kołki
 430 Uszczelka
 432 Smarowniczką
 436 Korek zamykający
 440 Kołn. pierścienia uszczelniającego
 446 Śruba
 462 Śruba
 465 Śruba
 600 Wał wyjściowy
 604 Podkładka regulacyjna
 605 Podkładka regulacyjna
 610 Łożysko toczne
 615 Łożysko toczne
 620 Koło wyjściowe
 629 Pierścień ochronny
 630 Wpust pasowany
 631 Pierścień uszczelniający wał
 632 Pierścień uszczelniający wał
 633 Pierścień uszczelniający wał
 634 Pierścień osadczy sprężynujący
 635 Podkładka regulacyjna
 636 Podkładka regulacyjna
 637 Podkładka oporowa
 642 Pierścień Nilos
 648 Wpust pasowany
 649 Tuleja dystansowa
 655 Pierścień uszczelniający wał
 656 Pierścień uszczelniający wał
 657 Kołpak zamykający
 658 Kołpak zamykający
 659 Pokrywa łożyskowa
 660 Uszczelka
 661 Śruba
 1400 Pierścień zaciskowy

CZ

400 Příruba
 410 Šroub
 420 Kolíky
 430 Těsnění
 432 Mazací hlavice
 436 Uzavírací zátka
 440 Příruba s těsnícím kroužkem
 446 Šroub
 462 Šroub
 465 Šroub
 600 Výstupní hřídel
 604 Lícovaná podložka
 605 Lícovaná podložka
 610 Valivé ložisko
 615 Valivé ložisko
 620 Výstupní kolo
 629 Ochranný kroužek
 630 Lícované pero
 631 Hřídelový radiální těsnicí kroužek
 632 Hřídelový radiální těsnicí kroužek
 633 Hřídelový radiální těsnicí kroužek
 634 Pojistný kroužek
 635 Lícovaná podložka
 636 Lícovaná podložka
 637 Opěrná podložka
 642 Nilos kroužek
 648 Lícované pero
 649 Distanční pouzdro
 655 Hřídelový radiální těsnicí kroužek
 656 Hřídelový radiální těsnicí kroužek
 657 Uzavírací víčko
 658 Uzavírací víčko
 659 Ložiskové víko
 660 Těsnění
 661 Šroub
 1400 Svěrný kotouč

RU

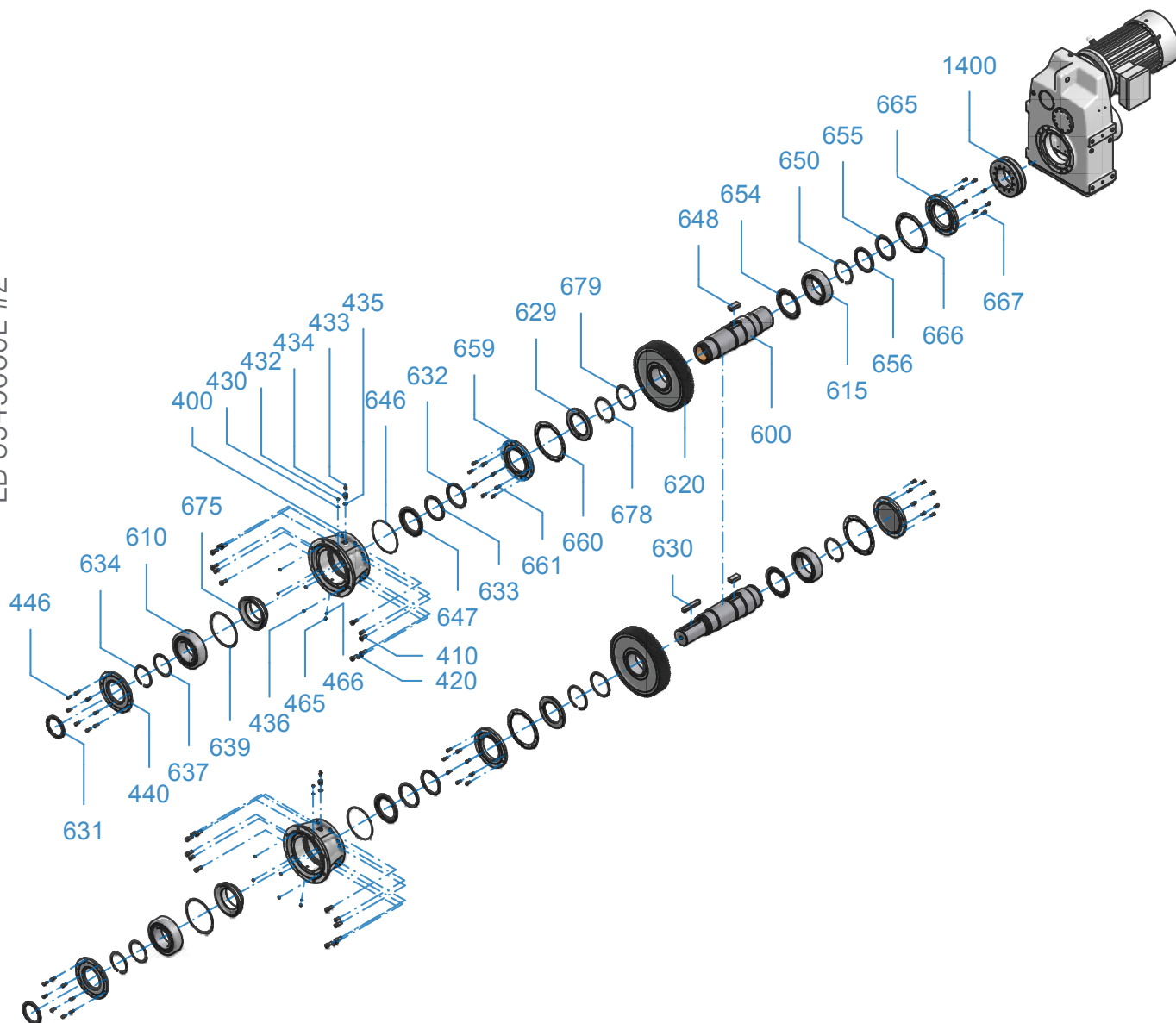
400 Фланец
 410 Винт
 420 Штифты
 430 Уплотнение
 432 Смазочный ниппель
 436 Заглушки
 440 Фланцевый сальник
 446 Винт
 462 Винт
 465 Винт
 600 Выходной вал
 604 Дистанционное кольцо
 605 Дистанционное кольцо
 610 Подшипник качения
 615 Подшипник качения
 620 Ведомая шестерня
 629 Защитное кольцо
 630 Шпонка
 631 Уплотнительное кольцо вала
 632 Уплотнительное кольцо вала
 633 Уплотнительное кольцо вала
 634 Предохранительное кольцо
 635 Дистанционное кольцо
 636 Дистанционное кольцо
 637 Упорная шайба
 642 Кольцо Nilos
 648 Шпонка
 649 Дистанционная втулка
 655 Уплотнительное кольцо вала
 656 Уплотнительное кольцо вала
 657 Заглушка
 658 Заглушка
 659 Крышка подшипника
 660 Уплотнение
 661 Винт
 1400 Стяжная муфта

SK 10282, SK 11282
SK 12382



Wał wyjściowy VL 3 – Reduktor płaski
Výstupní hřídel VL 3 – Plochá převodovka
Ведомый вал VL 3 – редуктор с параллельными валами

EB 8949050E #2





PL

400 Kołnierz
410 Śruba
420 Kołki
430 Uszczelka
432 Smarowniczką
433 Wskaźnik poziomu oleju
434 Redukcja
435 Uszczelka
436 Korek zamykający
440 Kołn. pierścienia uszczelniającego
446 Śruba
465 Śruba
466 Uszczelka
600 Wał wyjściowy
610 Łożysko toczne
615 Łożysko toczne
620 Koło wyjściowe
629 Pierścień ochronny
630 Wpust pasowany
631 Pierścień uszczelniający wał
632 Pierścień uszczelniający wał
633 Pierścień uszczelniający wał
634 Pierścień osadczy sprężynujący
637 Podkładka oporowa
639 Podkładka regulacyjna
642 Pierścień Nilos
646 O-ring
647 Podkładka uszczelniająca
648 Wpust pasowany
649 Tuleja dystansowa
650 Pierścień osadczy sprężynujący
654 Pierścień Nilos
655 Pierścień uszczelniający wał
656 Pierścień uszczelniający wał
659 Pokrywa łożyskowa
660 Uszczelka
661 Śruba
665 Pokrywa łożyskowa
666 Uszczelka
667 Śruba
675 Tuleja odpływu oleju
678 Pierścień osadczy sprężynujący
679 Podkładka oporowa
1400 Pierścień zaciskowy

CZ

400 Příruba
410 Šroub
420 Kolíky
430 Těsnění
432 Mazací hlavice
433 Olejovžnak
434 Redukce
435 Těsnění
436 Uzavírací zátká
440 Příruba s těsnícím kroužkem
446 Šroub
465 Šroub
466 Těsnění
600 Výstupní hřídel
610 Valivé ložisko
615 Valivé ložisko
620 Výstupní kolo
629 Ochranný kroužek
630 Lícované pero
631 Hřídelový radiální těsnicí kroužek
632 Hřídelový radiální těsnicí kroužek
633 Hřídelový radiální těsnicí kroužek
634 Pojistný kroužek
637 Opěrná podložka
639 Lícovaná podložka
642 Nilos kroužek
646 O-kroužek
647 Těsnicí kotouč
648 Lícované pero
649 Distanční pouzdro
650 Pojistný kroužek
654 Nilos kroužek
655 Hřídelový radiální těsnicí kroužek
656 Hřídelový radiální těsnicí kroužek
659 Ložiskové víko
660 Těsnění
661 Šroub
665 Ložiskové víko
666 Těsnění
667 Šroub
675 Hrdlo vypouštění oleje
678 Pojistný kroužek
679 Opěrná podložka
1400 Svěrný kotouč

RU

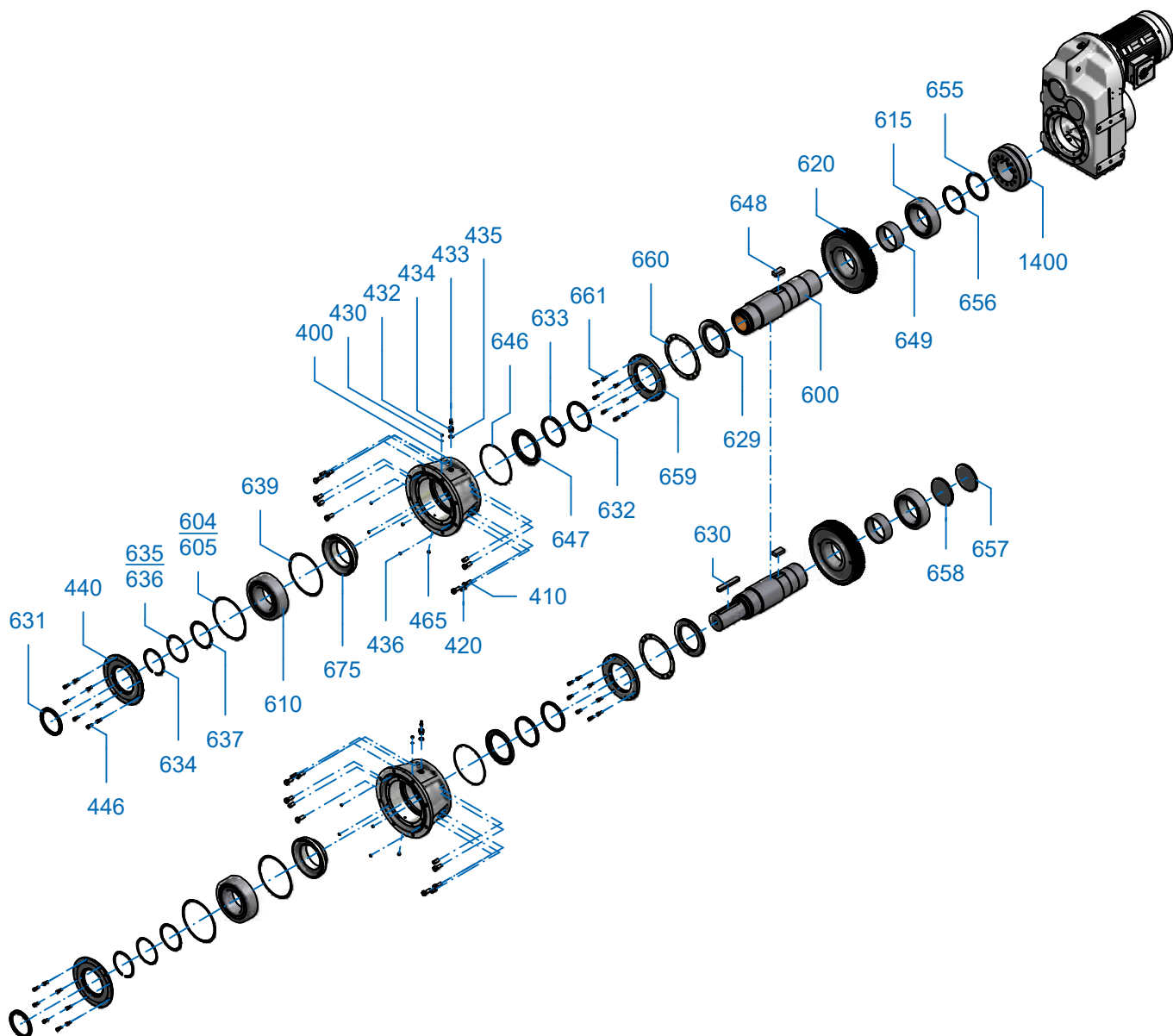
400 Фланец
410 Винт
420 Штифты
430 Уплотнение
432 Смазочный ниппель
433 Индикатор уровня масла
434 Переход
435 Уплотнение
436 Заглушки
440 Фланцевый сальник
446 Винт
465 Винт
466 Уплотнение
600 Выходной вал
610 Подшипник качения
615 Подшипник качения
620 Ведомая шестерня
629 Защитное кольцо
630 Шпонка
631 Уплотнительное кольцо вала
632 Уплотнительное кольцо вала
633 Уплотнительное кольцо вала
634 Предохранительное кольцо
637 Упорная шайба
639 Дистанционное кольцо
642 Кольцо Nilos
646 Сальник
647 Уплотнительная шайба
648 Шпонка
649 Дистанционная втулка
650 Предохранительное кольцо
654 Кольцо Nilos
655 Уплотнительное кольцо вала
656 Уплотнительное кольцо вала
659 Крышка подшипника
660 Уплотнение
661 Винт
665 Крышка подшипника
666 Уплотнение
667 Винт
675 Масловыпускная втулка
678 Предохранительное кольцо
679 Упорная шайба
1400 Стяжная муфта

SK 10382.1
SK 11382.1



Wał wyjściowy VL 3 – Reduktor płaski
Výstupní hřídel VL 3 – Plochá převodovka
Ведомый вал VL 3 – редуктор с параллельными валами

EB 8109001E #2





PL

400 Kołnierz
410 Śruba
420 Kołki
430 Uszczelka
432 Smarowniczką
433 Wskaźnik poziomu oleju
434 Redukcja
435 Uszczelka
436 Korek zamykający
440 Kołn. pierścienia uszczelniającego
446 Śruba
465 Śruba
600 Wał wyjściowy
604 Podkładka regulacyjna
605 Podkładka regulacyjna
610 Łożysko toczne
615 Łożysko toczne
620 Koło wyjściowe
629 Pierścień ochronny
630 Wpust pasowany
631 Pierścień uszczelniający wał
632 Pierścień uszczelniający wał
633 Pierścień uszczelniający wał
634 Pierścień osadczy sprzężujący
635 Podkładka regulacyjna
636 Podkładka regulacyjna
637 Podkładka oporowa
639 Podkładka regulacyjna
646 O-ring
647 Podkładka uszczelniająca
648 Wpust pasowany
649 Tuleja dystansowa
655 Pierścień uszczelniający wał
656 Pierścień uszczelniający wał
657 Kołpak zamykający
658 Kołpak zamykający
659 Pokrywa łożyskowa
660 Uszczelka
661 Śruba
675 Tuleja odpływu oleju
1400 Pierścień zaciskowy

CZ

400 Příruba
410 Šroub
420 Kolíky
430 Těsnění
432 Mazací hlavice
433 Olejovazník
434 Redukce
435 Těsnění
436 Uzavírací zátka
440 Příruba s těsnícím kroužkem
446 Šroub
465 Šroub
600 Výstupní hřídel
604 Lícovaná podložka
605 Lícovaná podložka
610 Valivé ložisko
615 Valivé ložisko
620 Výstupní kolo
629 Ochranný kroužek
630 Lícované pero
631 Hřídelový radiální těsnicí kroužek
632 Hřídelový radiální těsnicí kroužek
633 Hřídelový radiální těsnicí kroužek
634 Pojistný kroužek
635 Lícovaná podložka
636 Lícovaná podložka
637 Opěrná podložka
639 Lícovaná podložka
646 O-kroužek
647 Těsnicí kotouč
648 Lícované pero
649 Distanční pouzdro
655 Hřídelový radiální těsnicí kroužek
656 Hřídelový radiální těsnicí kroužek
657 Uzavírací víčko
658 Uzavírací víčko
659 Ložiskové víko
660 Těsnění
661 Šroub
675 Hrdlo vypouštění oleje
1400 Svěrný kotouč

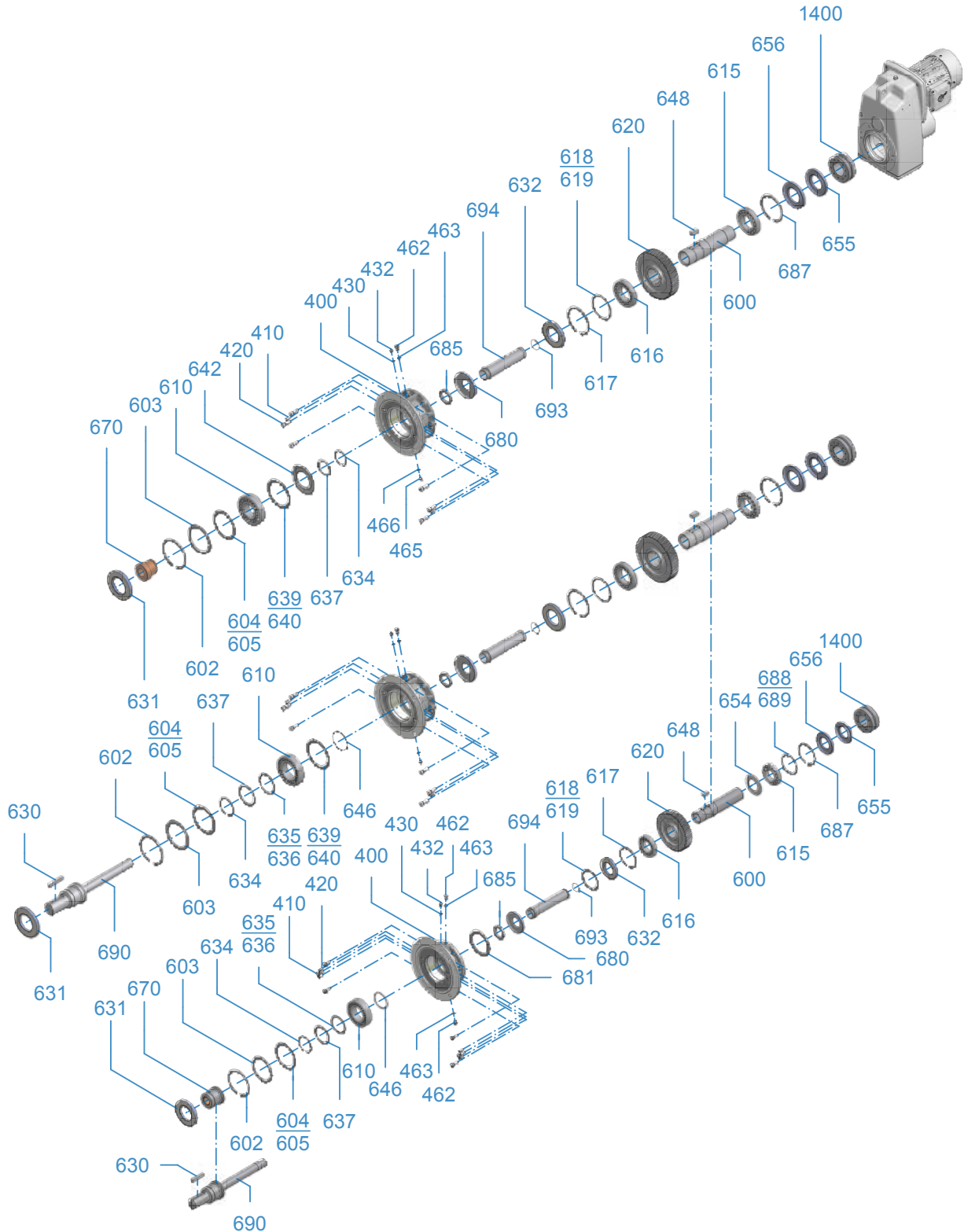
RU

400 Фланец
410 Винт
420 Штифты
430 Уплотнение
432 Смазочный ниппель
433 Индикатор уровня масла
434 Переход
435 Уплотнение
436 Заглушки
440 Фланцевый сальник
446 Винт
465 Винт
600 Выходной вал
604 Дистанционное кольцо
605 Дистанционное кольцо
610 Подшипник качения
615 Подшипник качения
620 Ведомая шестерня
629 Защитное кольцо
630 Шпонка
631 Уплотнительное кольцо вала
632 Уплотнительное кольцо вала
633 Уплотнительное кольцо вала
634 Предохранительное кольцо
635 Дистанционное кольцо
636 Дистанционное кольцо
637 Упорная шайба
639 Дистанционное кольцо
646 Сальник
647 Уплотнительная шайба
648 Шпонка
649 Дистанционная втулка
655 Уплотнительное кольцо вала
656 Уплотнительное кольцо вала
657 Заглушка
658 Заглушка
659 Крышка подшипника
660 Уплотнение
661 Винт
675 Масловыпускная втулка
1400 Стяжная муфта

SK 1282 - SK 9282
SK 1382 - SK 9382



Wał wyjściowy VL 4 – Reduktor płaski
 Výstupní hřídel VL 4 – Plochá převodovka
 Ведомый вал VL 4 – редуктор с параллельными валами



EB 8429220E #1



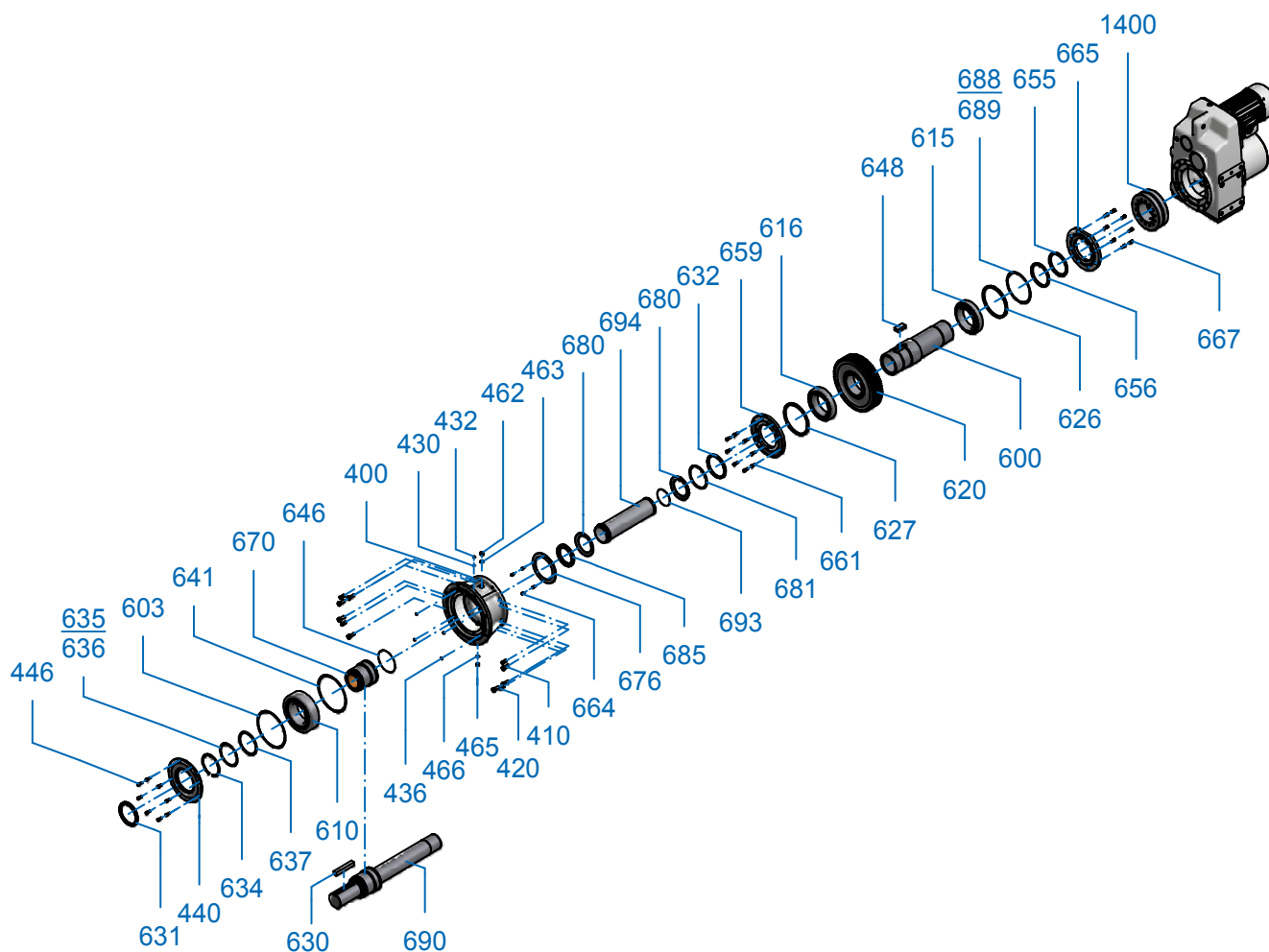
PL	CZ	RU
400 Kołnierz	400 Příruba	400 Фланец
410 Śruba	410 Šroub	410 Винт
420 Kołki	420 Kolíky	420 Штифты
430 Uszczelka	430 Těsnění	430 Уплотнение
432 Smarowniczką	432 Mazací hlavice	432 Смазочный ниппель
462 Śruba	462 Šroub	462 Винт
463 Uszczelka	463 Těsnění	463 Уплотнение
465 Śruba	465 Šroub	465 Винт
466 Uszczelka	466 Těsnění	466 Уплотнение
600 Wał wyjściowy	600 Výstupní hřídel	600 Выходной вал
602 Pierścień osadczy sprzężujący	602 Pojistný kroužek	602 Предохранительное кольцо
603 Podkładka oporowa	603 Opěrná podložka	603 Упорная шайба
604 Podkładka regulacyjna	604 Lícovaná podložka	604 Дистанционное кольцо
605 Podkładka regulacyjna	605 Lícovaná podložka	605 Дистанционное кольцо
610 Łożysko toczne	610 Valivé ložisko	610 Подшипник качения
615 Łożysko toczne	615 Valivé ložisko	615 Подшипник качения
616 Łożysko	616 Ložisko	616 Подшипник
617 Pierścień osadczy sprzężujący	617 Pojistný kroužek	617 Предохранительное кольцо
618 Podkładka regulacyjna	618 Lícovaná podložka	618 Дистанционное кольцо
619 Podkładka regulacyjna	619 Lícovaná podložka	619 Дистанционное кольцо
620 Koło wyjściowe	620 Výstupní kolo	620 Ведомая шестерня
630 Wpust pasowany	630 Lícované pero	630 Шпонка
631 Pierścień uszczelniający wał	631 Hřídelový radiální těsnicí kroužek	631 Уплотнительное кольцо вала
632 Pierścień uszczelniający wał	632 Hřídelový radiální těsnicí kroužek	632 Уплотнительное кольцо вала
634 Tuleja dystansowa	634 Rozpěrné pouzdro	634 Дистанционная втулка
635 Podkładka regulacyjna	635 Lícovaná podložka	635 Дистанционное кольцо
636 Podkładka regulacyjna	636 Lícovaná podložka	636 Дистанционное кольцо
637 Podkładka oporowa	637 Opěrná podložka	637 Упорная шайба
639 Podkładka regulacyjna	639 Lícovaná podložka	639 Дистанционное кольцо
640 Podkładka regulacyjna	640 Lícovaná podložka	640 Дистанционное кольцо
642 Pierścień Nilos	642 Nilos kroužek	642 Кольцо Nilos
646 O-ring	646 O-kroužek	646 Сальник
648 Wpust pasowany	648 Lícované pero	648 Шпонка
654 Pierścień Nilos	654 Nilos kroužek	654 Кольцо Nilos
655 Pierścień uszczelniający wał	655 Hřídelový radiální těsnicí kroužek	655 Уплотнительное кольцо вала
656 Pierścień uszczelniający wał	656 Hřídelový radiální těsnicí kroužek	656 Уплотнительное кольцо вала
670 Tuleja łożyskowa niedzielona	670 Ložiskové pouzdro	670 Втулка подшипника
680 Kołpak zamykający	680 Uzavírací víčko	680 Заглушка
681 Podkładka oporowa	681 Opěrná podložka	681 Упорная шайба
685 Nakrętka okrągła rowkowa	685 Kruhová matice se zářezy	685 Шлицевая гайка
687 Pierścień osadczy sprzężujący	687 Pojistný kroužek	687 Предохранительное кольцо
688 Podkładka regulacyjna	688 Lícovaná podložka	688 Дистанционное кольцо
689 Podkładka regulacyjna	689 Lícovaná podložka	689 Дистанционное кольцо
690 Wał wkładany	690 Násuvný hřídel	690 Вставной вал
693 O-ring	693 O-kroužek	693 Сальник
694 Rura pionowa	694 Stoupací trubka	694 Трубка
1400 Pierścień zaciskowy	1400 Svěrný kotouč	1400 Стяжная муфта

SK 10282, SK 10382
SK 11282, SK 11382, SK 12382



Wał wyjściowy VL 4 – Reduktor płaski
Výstupní hřídel VL 4 – Plochá převodovka
Ведомый вал VL 4 – редуктор с параллельными валами

EB 8939220E #1



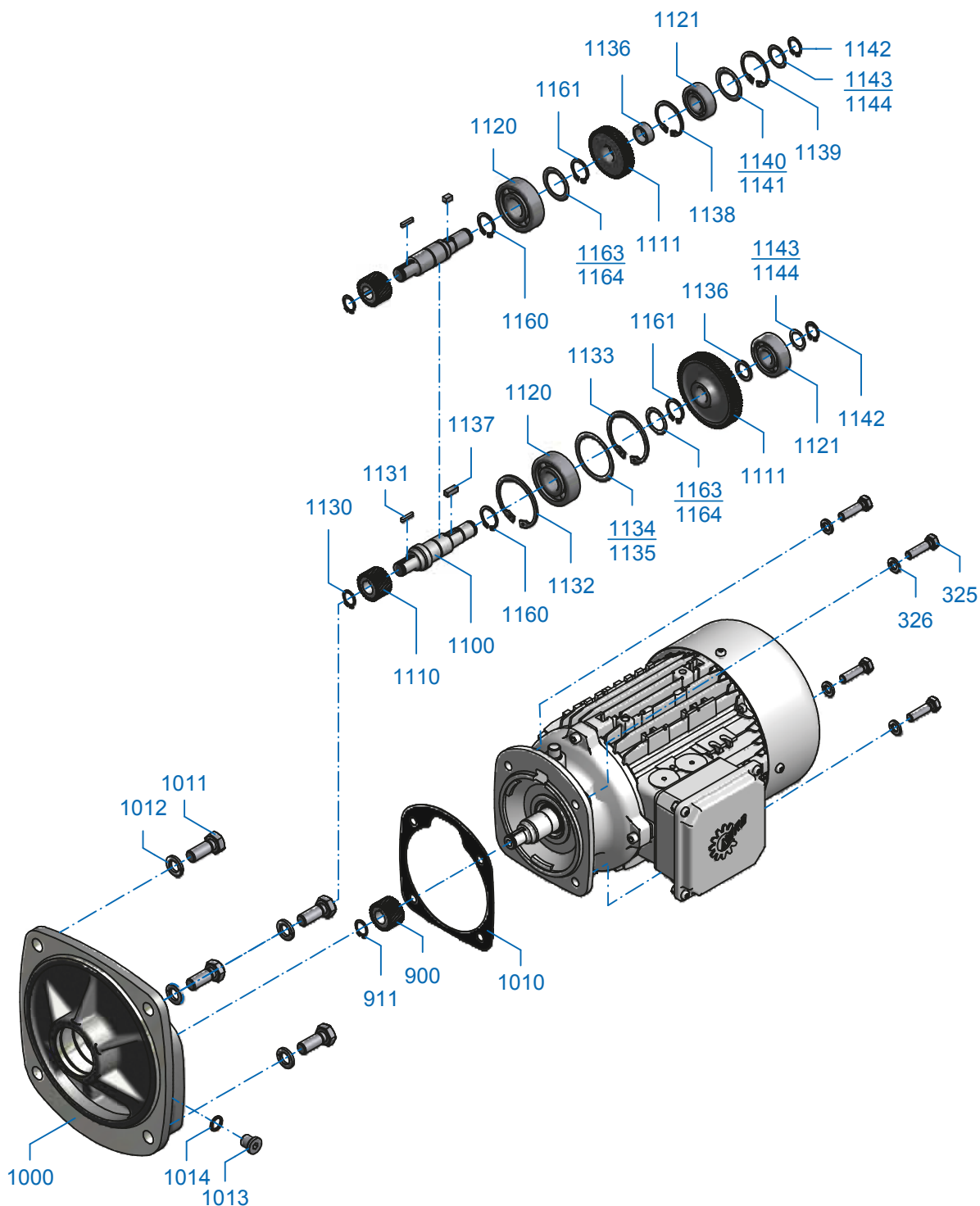


PL	CZ	RU
400 Kołnierz	400 Příruba	400 Фланец
410 Śruba	410 Šroub	410 Винт
420 Kołki	420 Kolíky	420 Штифты
430 Uszczelka	430 Těsnění	430 Уплотнение
436 Korek zamykający	436 Uzavírací zátka	436 Заглушки
440 Kołnierz uszczelniający	440 Těsnicí příruba	440 Фланцевое уплотнение
446 Śruba	446 Šroub	446 Винт
462 Śruba	462 Šroub	462 Винт
463 Uszczelka	463 Těsnění	463 Уплотнение
465 Śruba	465 Šroub	465 Винт
466 Uszczelka	466 Těsnění	466 Уплотнение
600 Wał wyjściowy	600 Výstupní hřídel	600 Выходной вал
603 Podkładka oporowa	603 Opěrná podložka	603 Упорная шайба
610 Łożysko toczne	610 Valivé ložisko	610 Подшипник качения
615 Łożysko toczne	615 Valivé ložisko	615 Подшипник качения
616 Łożysko	616 Ložisko	616 Подшипник
620 Koło wyjściowe	620 Výstupní kolo	620 Ведомая шестерня
626 Podkładka oporowa	626 Opěrná podložka	626 Упорная шайба
627 Podkładka oporowa	627 Opěrná podložka	627 Упорная шайба
630 Wpust pasowany	630 Lícované pero	630 Шпонка
631 Pierścień uszczelniający wał	631 Hřídelový radiální těsnicí kroužek	631 Уплотнительное кольцо вала
632 Pierścień uszczelniający wał	632 Hřídelový radiální těsnicí kroužek	632 Уплотнительное кольцо вала
634 Tuleja dystansowa	634 Rozpěrné pouzdro	634 Дистанционная втулка
635 Podkładka regulacyjna	635 Lícovaná podložka	635 Дистанционное кольцо
636 Podkładka regulacyjna	636 Lícovaná podložka	636 Дистанционное кольцо
637 Podkładka oporowa	637 Opěrná podložka	637 Упорная шайба
647 Podkładka uszczelniająca	647 Těsnicí kotouč	647 Уплотнительная шайба
648 Wpust pasowany	648 Lícované pero	648 Шпонка
648 Wpust pasowany	648 Lícované pero	648 Шпонка
654 Pierścień Nilos	654 Nilos kroužek	654 Кольцо Nilos
655 Pierścień uszczelniający wał	655 Hřídelový radiální těsnicí kroužek	655 Уплотнительное кольцо вала
656 Pierścień uszczelniający wał	656 Hřídelový radiální těsnicí kroužek	656 Уплотнительное кольцо вала
659 Pokrywa łożyskowa	659 Ložiskové víko	659 Крышка подшипника
660 Uszczelka	660 Těsnění	660 Уплотнение
661 Śruba	661 Šroub	661 Винт
664 Śruba	664 Šroub	664 Винт
665 Pokrywa łożyskowa	665 Ložiskové víko	665 Крышка подшипника
666 Uszczelka	666 Těsnění	666 Уплотнение
667 Śruba	667 Šroub	667 Винт
675 Tuleja	675 Pouzdro	675 Втулка
670 Tuleja łożyskowa niedzielona	670 Ložiskové pouzdro	670 Втулка подшипника
676 Pokrywa łożyskowa	676 Ložiskové víko	676 Крышка подшипника
678 Pierścień osadczy sprężynujący	678 Pojistný kroužek	678 Предохранительное кольцо
679 Podkładka oporowa	679 Opěrná podložka	679 Упорная шайба
680 Kołpak zamykający	680 Uzavírací víčko	680 Заглушка
681 Podkładka oporowa	681 Opěrná podložka	681 Упорная шайба
688 Podkładka regulacyjna	688 Lícovaná podložka	688 Дистанционное кольцо
689 Podkładka regulacyjna	689 Lícovaná podložka	689 Дистанционное кольцо
690 Wał wkładany	690 Násuvný hřídel	690 Вставной вал
693 O-ring	693 O-kroužek	693 Сальник
694 Rura pionowa	694 Stoupací trubka	694 Трубка
1400 Pierścień zaciskowy	1400 Svěrný kotouč	1400 Стяжная муфта



Obudova montovaná do reduktora plochého
 Skříň nástavby pro plochou převodovku
 Блочная коробка для плоского редуктора

EB 5089006E3 #1





PL

325 Śruba
 326 Podkładka sprężysta
 900 Zębnik napędowy
 911 Pierścień osadczy sprężynujący
 1000 Obudowa montowana
 1010 Uszczelka silnika
 1011 Śruba
 1012 Podkładka sprężysta
 1013 Śruba
 1014 Uszczelka
 1100 Wał pośredni
 1110 Zębnik napędowy
 1111 Koło napędowe
 1120 Łożysko toczne
 1121 Łożysko toczne
 1130 Pierścień osadczy sprężynujący
 1131 Wpust pasowany
 1132 Pierścień osadczy sprężynujący
 1133 Pierścień osadczy sprężynujący
 1134 Podkładka regulacyjna
 1135 Podkładka regulacyjna
 1136 Tuleja
 1137 Wpust pasowany
 1138 Pierścień osadczy sprężynujący
 1139 Pierścień osadczy sprężynujący
 1140 Podkładka regulacyjna
 1141 Podkładka regulacyjna
 1142 Pierścień osadczy sprężynujący
 1143 Podkładka regulacyjna
 1144 Podkładka regulacyjna
 1160 Pierścień osadczy sprężynujący
 1161 Pierścień osadczy sprężynujący
 1163 Podkładka regulacyjna
 1164 Podkładka regulacyjna

CZ

325 Šroub
 326 Pružná podložka
 900 Pastorek pohonu
 911 Pojistný kroužek
 1000 Skříň nástavby
 1010 Motorové těsnění
 1011 Šroub
 1012 Pružná podložka
 1013 Šroub
 1014 Těsnění
 1100 Vložený hřídel
 1110 Pastorek pohonu
 1111 Hnací kolo
 1120 Valivé ložisko
 1121 Valivé ložisko
 1130 Pojistný kroužek
 1131 Lícované pero
 1132 Pojistný kroužek
 1133 Pojistný kroužek
 1134 Lícovaná podložka
 1135 Lícovaná podložka
 1136 Pouzdro
 1137 Lícované pero
 1138 Pojistný kroužek
 1139 Pojistný kroužek
 1140 Lícovaná podložka
 1141 Lícovaná podložka
 1142 Pojistný kroužek
 1143 Lícovaná podložka
 1144 Lícovaná podložka
 1160 Pojistný kroužek
 1161 Pojistný kroužek
 1163 Lícovaná podložka
 1164 Lícovaná podložka

RU

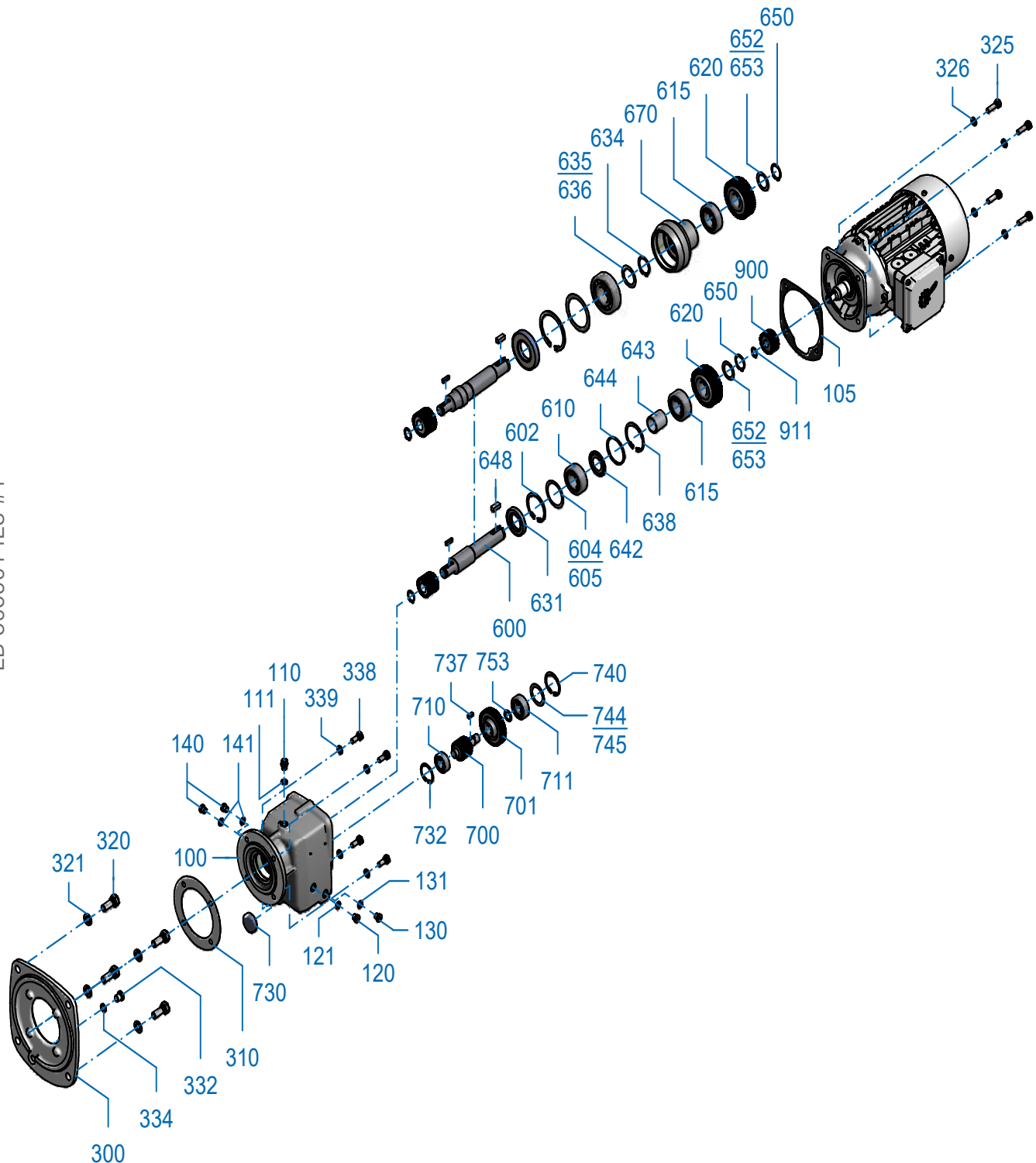
325 Винт
 326 Пружинное кольцо
 900 Ведущее зубчатое колесо
 911 Предохранительное кольцо
 1000 Блочная коробка
 1010 Уплотнение двигателя
 1011 Винт
 1012 Пружинное кольцо
 1013 Винт
 1014 Уплотнение
 1100 Промежуточный вал
 1110 Ведущее зубчатое колесо
 1111 Ведущее колесо
 1120 Подшипник качения
 1121 Подшипник качения
 1130 Предохранительное кольцо
 1131 Шпонка
 1132 Предохранительное кольцо
 1133 Предохранительное кольцо
 1134 Дистанционное кольцо
 1135 Дистанционное кольцо
 1136 Втулка
 1137 Шпонка
 1138 Предохранительное кольцо
 1139 Предохранительное кольцо
 1140 Дистанционное кольцо
 1141 Дистанционное кольцо
 1142 Предохранительное кольцо
 1143 Дистанционное кольцо
 1144 Дистанционное кольцо
 1160 Предохранительное кольцо
 1161 Предохранительное кольцо
 1163 Дистанционное кольцо
 1164 Дистанционное кольцо

SK 1282 / 02 + 03 - SK 5282 / 12 + 13
 SK 1282.1 / 02
 SK 6382 / 22 + 23 - SK 11382 / 52 + 53
 SK 10382.1 / 5, SK 11382.1 / 53



Przekładnia podwójna do reduktora płaskiego
 Dvojité převod pro plochou převodovku
 Двойной редуктор для плоского редуктора

EB 5069014E3 #1





PL

- 100 Obudowa
- 105 Uszczelka
- 110 Śruba
- 111 Uszczelka
- 120 Śruba
- 121 Uszczelka
- 130 Śruba
- 131 Uszczelka
- 140 Śruba
- 141 Uszczelka
- 300 Pokrywa reduktora
- 310 Uszczelka
- 320 Śruba
- 321 Podkładka sprężysta
- 325 Śruba
- 326 Podkładka sprężysta
- 332 Śruba
- 334 Uszczelka
- 338 Śruba
- 339 Podkładka sprężysta
- 600 Wał wyjściowy
- 602 Pierścień osadczy sprężynujący
- 604 Podkładka regulacyjna
- 605 Podkładka regulacyjna
- 610 Łożysko toczne
- 615 Łożysko toczne
- 620 Koło wyjściowe
- 631 Pierścień uszczelniający wał
- 634 Pierścień osadczy sprężynujący
- 635 Podkładka regulacyjna
- 636 Podkładka regulacyjna
- 638 Pierścień osadczy sprężynujący
- 642 Pierścień Nilos
- 643 Tuleja
- 644 Podkładka
- 648 Wpust pasowany
- 650 Pierścień osadczy sprężynujący
- 652 Podkładka regulacyjna
- 653 Podkładka regulacyjna
- 670 Tuleja łożyskowa niedzielona
- 700 Wałek zakończony zębniakiem
- 701 Koło napędowe
- 710 Łożysko toczne
- 711 Łożysko toczne
- 730 Kołpak zamykający
- 732 Pierścień osadczy sprężynujący
- 737 Wpust pasowany
- 740 Pierścień osadczy sprężynujący
- 744 Podkładka regulacyjna
- 745 Podkładka regulacyjna
- 753 Tuleja
- 900 Zębniak napędowy
- 911 Pierścień osadczy sprężynujący

CZ

- 100 Skříň
- 105 Těsnění
- 110 Šroub
- 111 Těsnění
- 120 Šroub
- 121 Těsnění
- 130 Šroub
- 131 Těsnění
- 140 Šroub
- 141 Těsnění
- 300 Víko převodovky
- 310 Těsnění
- 320 Šroub
- 321 Pružná podložka
- 325 Šroub
- 326 Pružná podložka
- 332 Šroub
- 334 Těsnění
- 338 Šroub
- 339 Pružná podložka
- 600 Výstupní hřídel
- 602 Pojistný kroužek
- 604 Lícovaná podložka
- 605 Lícovaná podložka
- 610 Valivé ložisko
- 615 Valivé ložisko
- 620 Výstupní kolo
- 631 Hřídelový radiální těsnicí kroužek
- 634 Pojistný kroužek
- 635 Lícovaná podložka
- 636 Lícovaná podložka
- 638 Pojistný kroužek
- 642 Nilos kroužek
- 643 Pouzdro
- 644 Podložka
- 648 Lícované pero
- 650 Pojistný kroužek
- 652 Lícovaná podložka
- 653 Lícovaná podložka
- 670 Ložiskové pouzdro
- 700 Pastorkový hřídel
- 701 Hnací kolo
- 710 Valivé ložisko
- 711 Valivé ložisko
- 730 Uzavírací víčko
- 732 Pojistný kroužek
- 737 Lícované pero
- 740 Pojistný kroužek
- 744 Lícovaná podložka
- 745 Lícovaná podložka
- 753 Pouzdro
- 900 Pastorek pohonu
- 911 Pojistný kroužek

RU

- 100 Корпус
- 105 Уплотнение
- 110 Винт
- 111 Уплотнение
- 120 Винт
- 121 Уплотнение
- 130 Винт
- 131 Уплотнение
- 140 Винт
- 141 Уплотнение
- 300 Крышка редуктора
- 310 Уплотнение
- 320 Винт
- 321 Пружинное кольцо
- 325 Винт
- 326 Пружинное кольцо
- 332 Винт
- 334 Уплотнение
- 338 Винт
- 339 Пружинное кольцо
- 600 Выходной вал
- 602 Предохранительное кольцо
- 604 Дистанционное кольцо
- 605 Дистанционное кольцо
- 610 Подшипник качения
- 615 Подшипник качения
- 620 Ведомая шестерня
- 631 Уплотнительное кольцо вала
- 634 Предохранительное кольцо
- 635 Дистанционное кольцо
- 636 Дистанционное кольцо
- 638 Предохранительное кольцо
- 642 Кольцо Nilos
- 643 Втулка
- 644 Шайба
- 648 Шпонка
- 650 Предохранительное кольцо
- 652 Дистанционное кольцо
- 653 Дистанционное кольцо
- 670 Втулка подшипника
- 700 Вал-шестерня
- 701 Ведущее колесо
- 710 Подшипник качения
- 711 Подшипник качения
- 730 Заглушка
- 732 Предохранительное кольцо
- 737 Шпонка
- 740 Предохранительное кольцо
- 744 Дистанционное кольцо
- 745 Дистанционное кольцо
- 753 Втулка
- 900 Ведущее зубчатое колесо
- 911 Предохранительное кольцо

**Dane kontaktowe / Kontaktní údaje /
Контактная информация:**

Firma / Компания:

Adres / Ulice / Улица:

Miasto / Město / Город:

Kod poczt. / PSČ / Индекс:

Telefon / Телефон:

Faks / Fax / Факс:

E-mail / E-mail / Эл. почта:

PL

Lista części zamiennych NORD zawiera znormalizowaną prezentację reduktorów NORD. Aby ułatwić wyszukiwanie i zamawianie części zamiennych, na końcu listy znajduje się formularz zamówienia zawierający ważne informacje dotyczące określania właściwych części.

W przypadku pytań chętnie służymy pomocą. Listę lokalnych przedstawicieli można znaleźć pod adresem <http://locator.nord.com>.

CZ

Tento seznam náhradních dílů NORD obsahuje normalizované zobrazení převodovek NORD. Pro snadné nalezení a dodatečné objednání náhradních dílů, naleznete na konci seznamu náhradních dílů objednáací formulář s důležitými pokyny k určení správného dílu.


Pro případné dotazy jsme Vám rádi k dispozici. Svého lokálního kontaktního partnera naleznete na <http://locator.nord.com>.

RU

Этот список запасных частей NORD относится к стандартизованному описанию редуктора NORD. Для упрощения процесса поиска и заказа запасных частей мы предлагаем воспользоваться формой заказа в конце списка запасных частей. В форме содержатся важные указания, облегчающие поиск правильных деталей.

В случае возникновения вопросов вы также можете обратиться к нашим специалистам. Найти регионального консультанта можно здесь: <http://locator.nord.com>.

Informacje na tabliczce znamionowej Legenda ke štítku Пояснения к заводской табличке

 NORD DRIVESYSTEMS Getriebebau NORD GmbH & Co. KG 22939 Bargteheide/GERMANY		085 03470	
Type SK 9282ASH - IEC280 - 280S/4		(2)	(1)
		(2) S1	(3) 2010 (4)
No. 200537905 - 100 12596508		(5)	(5)
M2 12971 Nm (6)	i 26,89 (9)	M3 (10)	
P1 75 kW (7)	n2 52 (11)	min ⁻¹	
1277 kg (8)	CLP PG 220 / 55L (12)		
1234567890 (13)	FB 1,3 (14)		
www.nord.com			

PL

- 1 Kod kreskowy Matrix
- 2 Typ reduktora NORD
- 3 Tryb pracy
- 4 Rok produkcji
- 5 Numer fabryczny
- 6 Znamionowy moment obrotowy na wale wyjściowym reduktora
- 7 Moc napędowa
- 8 Ciężar odpowiadający zamówionej wersji
- 9 Całkowite przełożenie reduktora
- 10 Położenie montażowe
- 11 Znamionowa prędkość obrotowa wału wyjściowego reduktora
- 12 Rodzaj, lepkość i ilość smaru
- 13 Numer materiału klienta
- 14 Współczynnik pracy

CZ

- 1 Matrice – Čárkový kód
- 2 Typ převodovky NORD
- 3 Provozní režim
- 4 Rok výroby
- 5 Výrobní číslo
- 6 Jmenovitý krouticí moment na výstupním hřídeli
- 7 Hnací výkon
- 8 Hmotnost v souladu s objednaným provedením
- 9 Celkový převodový poměr
- 10 Montážní poloha
- 11 Jmenovité otáčky na výstupním hřídeli
- 12 Druh maziva, viskozita a množství
- 13 Zákaznické materiálové číslo
- 14 Provozní faktor

RU

- 1 Штрих-код
- 2 Тип редуктора NORD
- 3 Режим эксплуатации
- 4 Год выпуска
- 5 Заводской номер
- 6 Номинальный крутящий момент выходного вала редуктора
- 7 входная мощность
- 8 Вес редуктора в исполнении, указанном в заказе
- 9 Полное передаточное число
- 10 Монтажное положение
- 11 Номинальная частота вращения выходного вала редуктора
- 12 Тип, вязкость и объем смазочного материала
- 13 Идентификатор заказчика
- 14 Коэффициент условий работы

Zamówienie części zamiennych / Objednávka náhradních dílů / Заказ запасных частей:

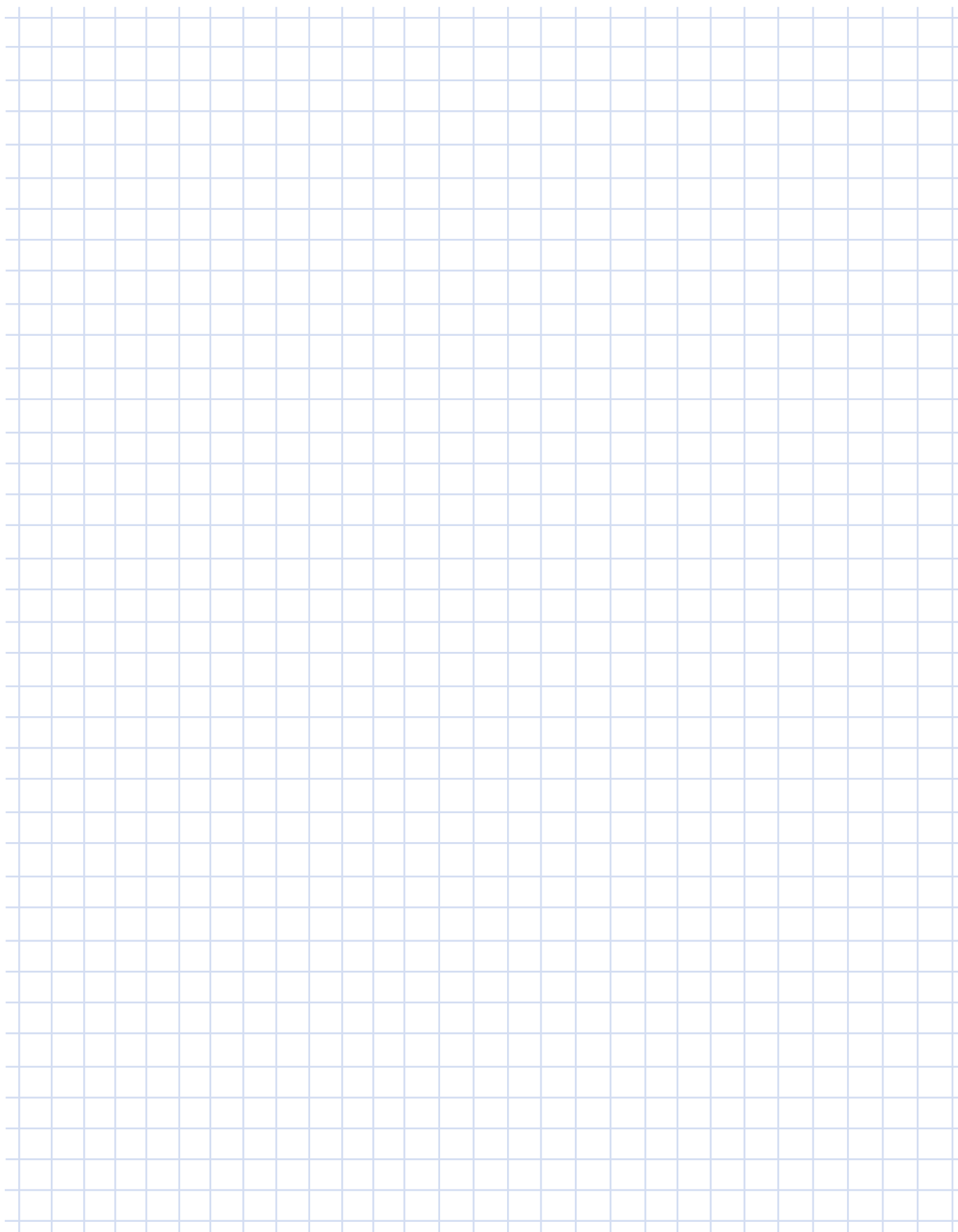
Oznaczenie / Označení / Название:

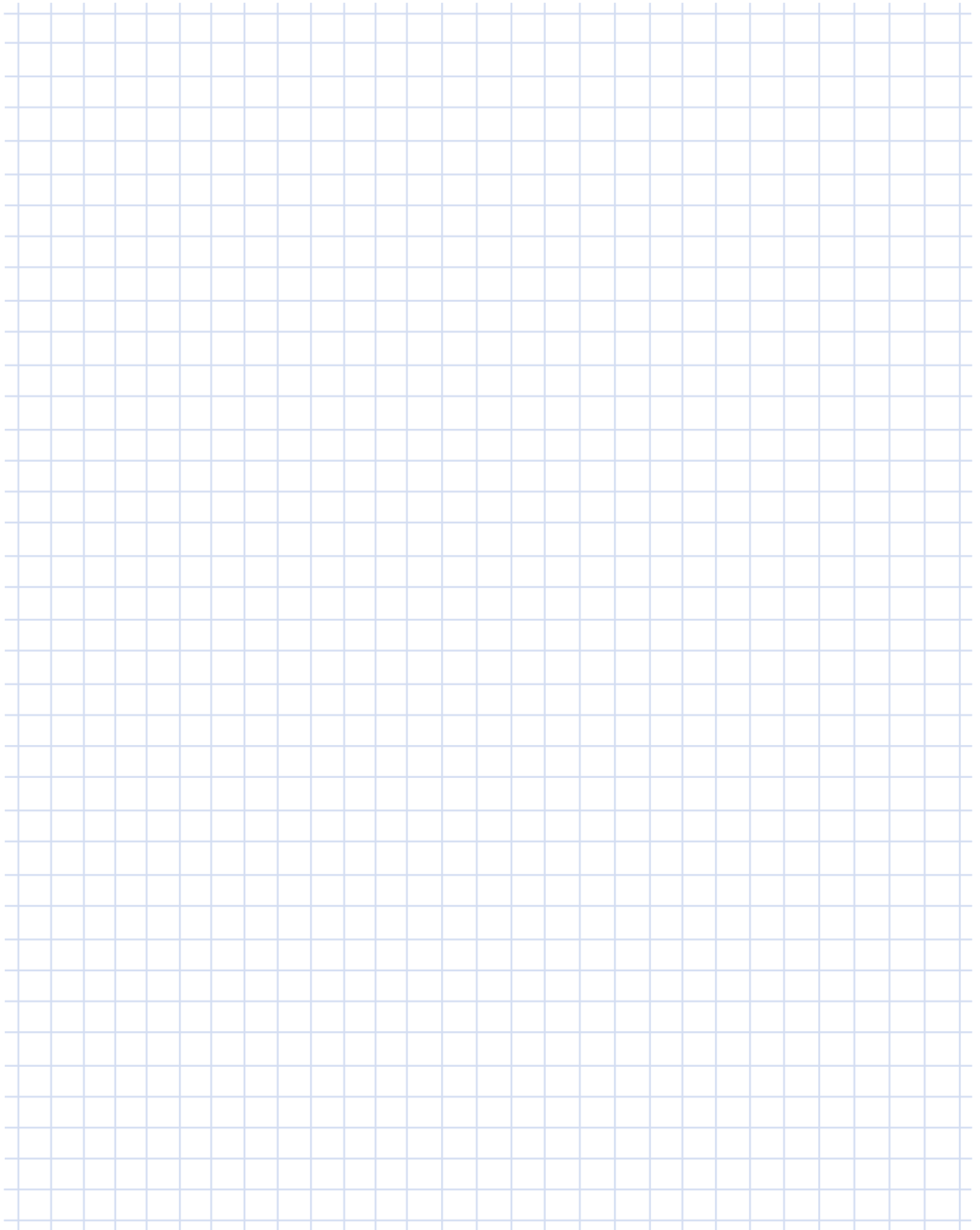
Nr poz. / Poz. čís. / Номер детали:

Liczba sztuk / Počet ks / Кол-во единиц:

Typ reduktora / Typ převodovky / Тип редуктора:

Numer fabryczny / Výrobní číslo / Заводской номер:





A large grid area for taking notes, consisting of a 20x20 grid of light blue lines.

Getriebebau NORD GmbH & Co. KG
Getriebebau-Nord-Strasse 1
22941 Bargteheide
+49 (0) 4532 / 289 - 0
+49 (0) 4532 / 289 - 2253
info@nord.com, www.nord.com