



DE EN JP

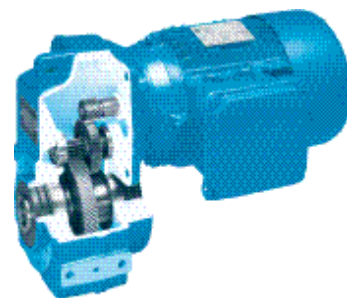
PL1021

Ersatzteilkatalog Flachgetriebe
Spare parts catalogue Parallel Shaft Gearboxes
平行軸齒車裝置交換部品カタログ



Allgemeine Ersatzteile General parts list 総合パーツリスト

Flachgetriebe Parallel Shaft Gear Units 平行軸歯車装置



SK 0182 NB	4 - 5
SK 1282 - SK 5282	4 - 5
SK 0282 NB	6 - 9
SK 6282 - SK 11282	6 - 9
SK 1382 NB	10 - 13
SK 6382 - SK 12382	10 - 13
SK 0182.1 + SK 1282.1	14 - 17
SK 0282.1 + SK 1382.1	14 - 17
SK 10382.1	18 - 21
SK 11382.1	18 - 21
SK 1282 - SK 5282	Abtriebswelle VL / Output shaft / アウトプットシャフト	22 - 23
SK 1382 - SK 5382	Abtriebswelle VL / Output shaft / アウトプットシャフト	22 - 23
SK 1282.1 + SK 1382.1	Abtriebswelle VL / Output shaft / アウトプットシャフト	24 - 25
SK 6282 - SK 11282	Abtriebswelle VL / Output shaft / アウトプットシャフト	26 - 27
SK 6382 - SK 12382	Abtriebswelle VL / Output shaft / アウトプットシャフト	26 - 27
SK 1282 - SK 9282	Abtriebswelle VL 2 + VL 3 / Output shaft / アウトプットシャフト	28 - 29
SK 1282.1 + SK 1382.1	Abtriebswelle VL 2 + VL 3 / Output shaft / アウトプットシャフト	30 - 31
SK 10282 + SK 11282	Abtriebswelle VL 2 / Output shaft / アウトプットシャフト	32 - 33
SK 12382	Abtriebswelle VL 2 / Output shaft / アウトプットシャフト	32 - 33
SK 10282.1	Abtriebswelle VL 2 / Output shaft / アウトプットシャフト	34 - 35
SK 11382.1	Abtriebswelle VL 2 / Output shaft / アウトプットシャフト	34 - 35
SK 10282 + SK 11282	Abtriebswelle VL 3 / Output shaft / アウトプットシャフト	36 - 37
SK 12382	Abtriebswelle VL 3 / Output shaft / アウトプットシャフト	36 - 37
SK 10382.1	Abtriebswelle VL 3 / Output shaft / アウトプットシャフト	38 - 39
SK 11382.1	Abtriebswelle VL 3 / Output shaft / アウトプットシャフト	38 - 39
SK 1282 - SK 9282	Abtriebswelle VL 4 / Output shaft / アウトプットシャフト	40 - 41
SK 1382 - SK 9382	Abtriebswelle VL 4 / Output shaft / アウトプットシャフト	40 - 41
SK 10282 + SK 10382	Abtriebswelle VL 4 / Output shaft / アウトプットシャフト	42 - 43
SK 11282 + SK 11382	Abtriebswelle VL 4 / Output shaft / アウトプットシャフト	42 - 43
SK 12382	Abtriebswelle VL 4 / Output shaft / アウトプットシャフト	42 - 43
SK 2382 - SK 5382	Anbaugehäuse / Add-on housing / 取付ハウジング	44 - 45
SK 1282/02 - SK 5282/12, SK 1282.1/02		
SK 1282/03 - SK 5282/13, SK 6382/22 - SK 11382/52, SK 6382/23 - SK 11382/53		
SK 10382.1/52 + SK 11382.1/53		
Doppelgetriebe / Double gear unit / ダブルギヤユニット	46 - 47
Bestellangaben / Order details / 注文詳細	48 - 49

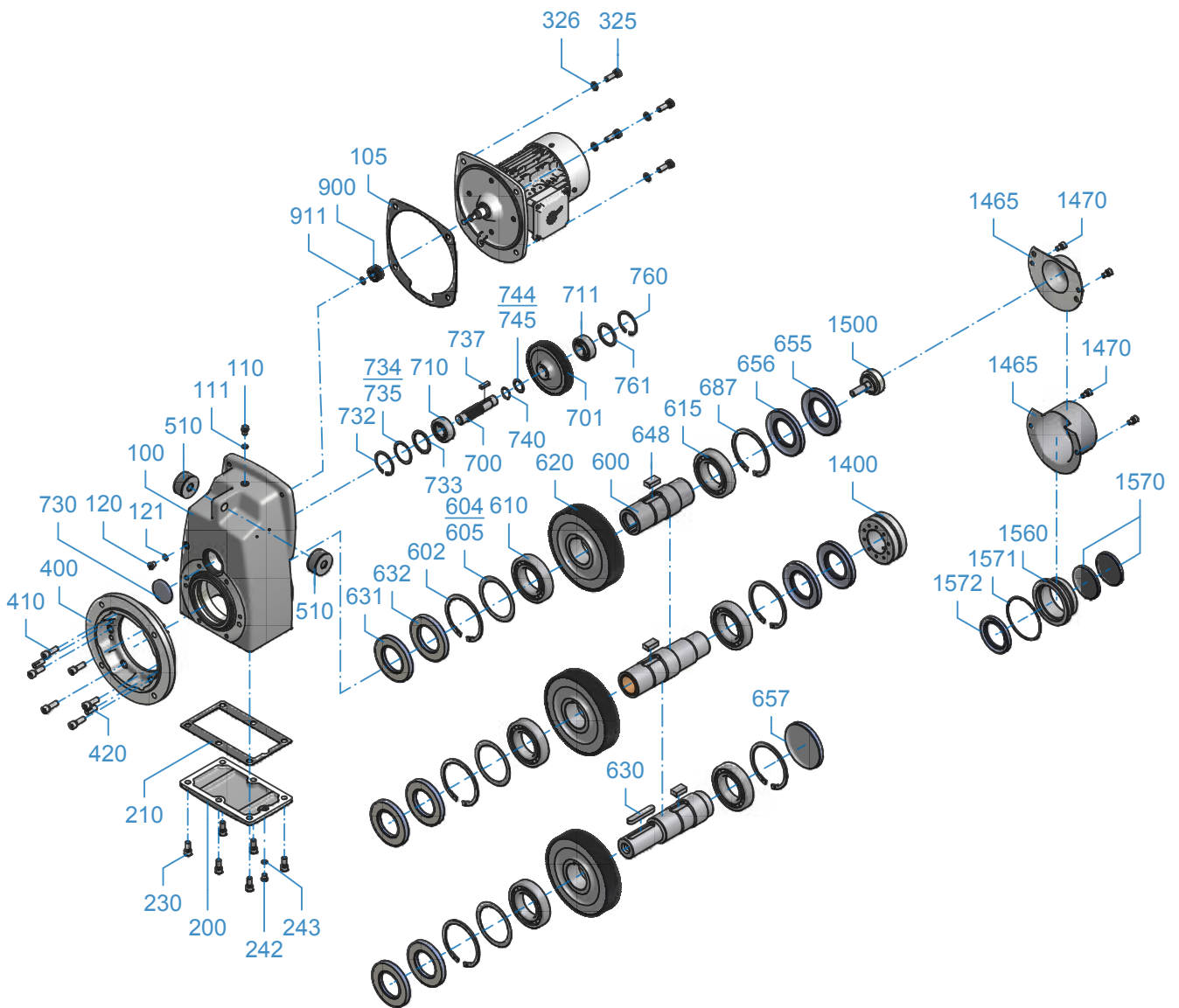
Motorteile siehe Ersatzteilkatalog PL1090
Motor parts see spare parts catalogue PL1090
モータ部品の交換部品カタログ PL1090

SK 0182 NB SK 1282 - SK 5282



Flachgetriebe
Parallel Shaft Gear Unit
平行軸齒車裝置

EB 8429001E #1





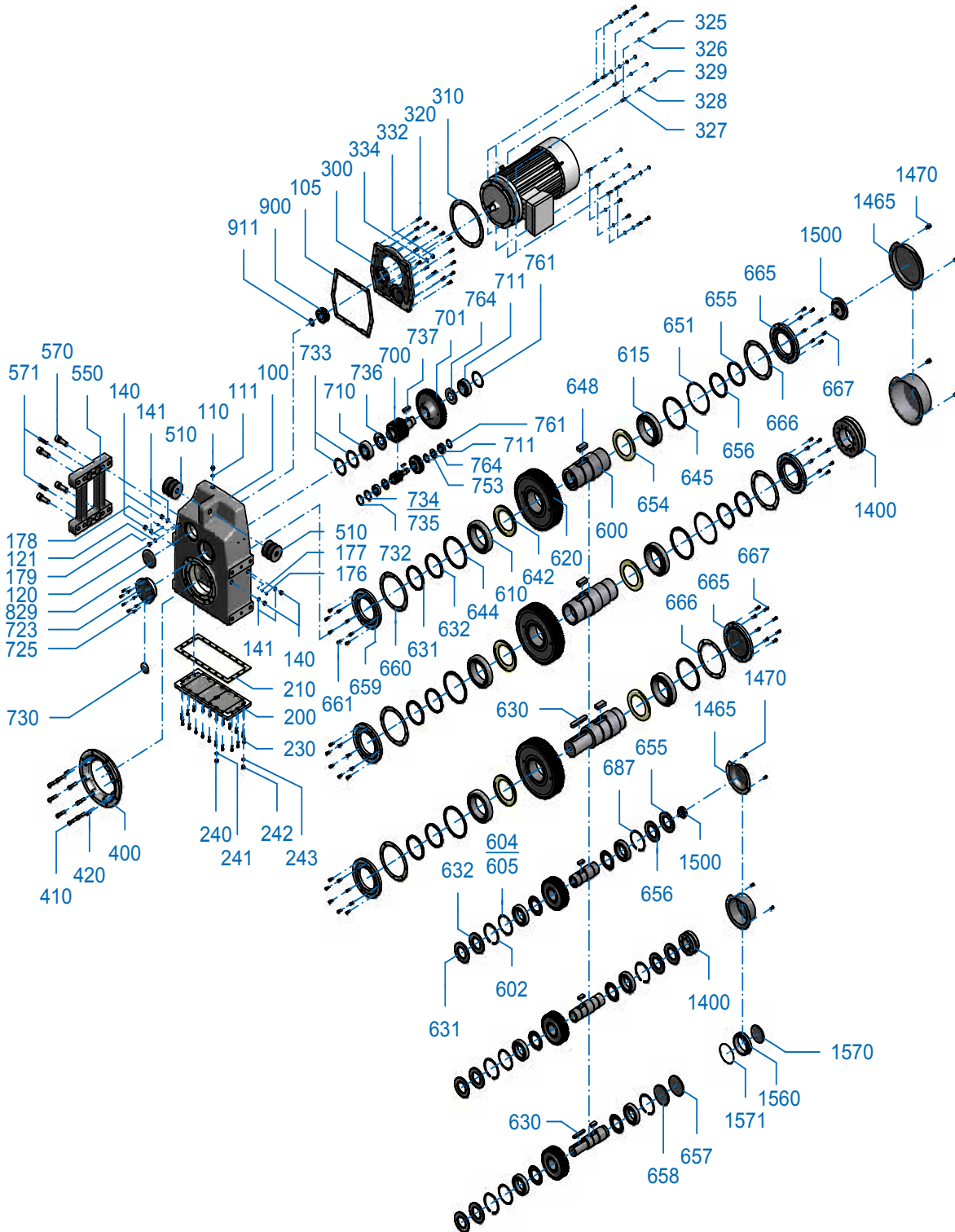
DE		EN		JP	
100	Gehäuse	100	Housing	100	ハウジング
105	Dichtung	105	Seal	105	シール
110	Schraube	110	Screw	110	ネジ
111	Dichtung	111	Seal	111	シール
120	Schraube	120	Screw	120	ネジ
121	Dichtung	121	Seal	121	シール
200	Gehäusedeckel	200	Housing cover	200	ハウジングカバー
210	Dichtung	210	Seal	210	シール
230	Schraube	230	Screw	230	ネジ
242	Schraube	242	Screw	242	ネジ
243	Dichtung	243	Seal	243	シール
325	Schraube	325	Screw	325	ネジ
326	Federring	326	Lock washer	326	ばね座金
400	Flansch	400	Flange	400	フランジ
410	Schraube	410	Screw	410	ネジ
420	Stift	420	Pin	420	ピン
510	Schwingmetallbuchse	510	Rubber bonded metal bush	510	ラバーボンドメタルブッシュ
600	Abtriebswelle	600	Output shaft	600	アウトプットシャフト
602	Sicherungsring	602	Circlip	602	サークリップ
604	Passscheibe	604	Shim	604	シム
605	Passscheibe	605	Shim	605	シム
610	Wälzlager	610	Roller bearing	610	転がり軸受
615	Wälzlager	615	Roller bearing	615	転がり軸受
620	Abtriebsrad	620	Output gear	620	アウトプットギヤ
630	Passfeder	630	Key	630	平行キー
631	Wellendichtring	631	Radial shaft seal	631	シャフトシールリング
632	Wellendichtring	632	Radial shaft seal	632	シャフトシールリング
648	Passfeder	648	Key	648	平行キー
655	Wellendichtring	655	Radial shaft seal	655	シャフトシールリング
656	Wellendichtring	656	Radial shaft seal	656	シャフトシールリング
657	Verschlusskappe	657	Sealing cap	657	シーリングキャップ
687	Sicherungsring	687	Circlip	687	サークリップ
700	Ritzelwelle	700	Pinion shaft	700	ピニオンシャフト
701	Antriebsrad	701	Drive gear	701	ドライブギヤ
710	Wälzlager	710	Roller bearing	710	転がり軸受
711	Wälzlager	711	Roller bearing	711	転がり軸受
730	Verschlusskappe	730	Sealing cap	730	シーリングキャップ
732	Sicherungsring	732	Circlip	732	サークリップ
733	Stützscheibe	733	Support disc	733	サポートディスク
734	Passscheibe	734	Shim	734	シム
735	Passscheibe	735	Shim	735	シム
737	Passfeder	737	Key	737	平行キー
740	Sicherungsring	740	Circlip	740	サークリップ
744	Passscheibe	744	Shim	744	シム
745	Passscheibe	745	Shim	745	シム
760	Sicherungsring	760	Circlip	760	サークリップ
761	Stützscheibe	761	Support disc	761	サポートディスク
900	Antriebsritzel	900	Driving pinion	900	ドライブピンニオン
911	Sicherungsring	911	Circlip	911	サークリップ
1400	Baugruppe Schrumpfscheibe	1400	Module Shrink disc	1400	モジュール シュリンクディスク
1465	Haube	1465	Cover	1465	カバー
1470	Schraube	1470	Screw	1470	ネジ
1500	Baugruppe Befestigungselement	1500	Module fastening element	1500	モジュール 固定エレメント
1560	Buchse	1560	Socket	1560	ソケット
1570	Verschlusskappe	1570	Sealing cap	1570	シーリングキャップ
1571	O-Ring	1571	O-ring	1571	Oリング
1572	Wellendichtring	1572	Radial shaft seal	1572	シャフトシールリング

SK 0282 NB SK 6282 - SK 11282



Flachgetriebe
Parallel Shaft Gear Unit
平行軸齒車裝置

EB 8949001E3 #1





DE

100	Gehäuse
105	Dichtung
110	Schraube
111	Dichtung
120	Schraube
121	Dichtung
140	Schraube
141	Dichtung
176	Schraube
177	Dichtung
178	Schraube
179	Dichtung
200	Gehäusedeckel
210	Dichtung
230	Schraube
240	Schraube
241	Dichtung
242	Schraube
243	Dichtung
300	Getriebedeckel
310	Dichtung
320	Schraube
325	Schraube
326	Federring
327	Stiftschraube
328	Federring
329	Sechskantmutter
332	Schraube
334	Dichtung
400	Flansch
410	Schraube
420	Stift
510	Schwingmetallbuchse
550	Fußplatte
570	Schraube
571	Stift
600	Abtriebswelle
602	Sicherungsring
604	Passscheibe
605	Passscheibe
610	Wälzlager
615	Wälzlager
620	Abtriebsrad
630	Passfeder
631	Wellendichtring
632	Wellendichtring
642	Nilosring
644	Distanzbuchse
645	Distanzbuchse
648	Passfeder
651	Stützscheibe
654	Nilosring

↓

EN

100	Housing
105	Seal
110	Screw
111	Seal
120	Screw
121	Seal
140	Screw
141	Seal
176	Screw
177	Seal
178	Screw
179	Seal
200	Housing cover
210	Seal
230	Screw
240	Screw
241	Seal
242	Screw
243	Seal
300	Gear unit cover
310	Seal
320	Screw
325	Screw
326	Lock washer
327	Threaded Stud
328	Lock washer
329	Hex nut
332	Screw
334	Seal
400	Flange
410	Screw
420	Pin
510	Rubber bonded metal bush
550	Base plate
570	Screw
571	Pin
600	Output shaft
602	Circlip
604	Shim
605	Shim
610	Roller bearing
615	Roller bearing
620	Output gear
630	Key
631	Radial shaft seal
632	Radial shaft seal
642	Nilos ring
644	Spacer
645	Spacer
648	Key
651	Support disc
654	Nilos ring

↓

JP

100	ハウジング
105	シール
110	ネジ
111	シール
120	ネジ
121	シール
140	ネジ
141	シール
176	ネジ
177	シール
178	ネジ
179	シール
200	ハウジングカバー
210	シール
230	ネジ
240	ネジ
241	シール
242	ネジ
243	シール
300	ギヤユニットカバー
310	シール
320	ネジ
325	ネジ
326	ばね座金
327	ねじ付スタッド
328	ばね座金
329	六角ナット
332	ネジ
334	シール
400	フランジ
410	ネジ
420	ピン
510	ラバーボンドメタルブッシュ
550	ベースプレート
570	ネジ
571	ピン
600	アウトプットシャフト
602	サークリップ
604	シム
605	シム
610	転がり軸受
615	転がり軸受
620	アウトプットギヤ
630	平行キー
631	シャフトシールリング
632	シャフトシールリング
642	ニロスリング
644	スペーサ
645	スペーサ
648	平行キー
651	サポートディスク
654	ニロスリング

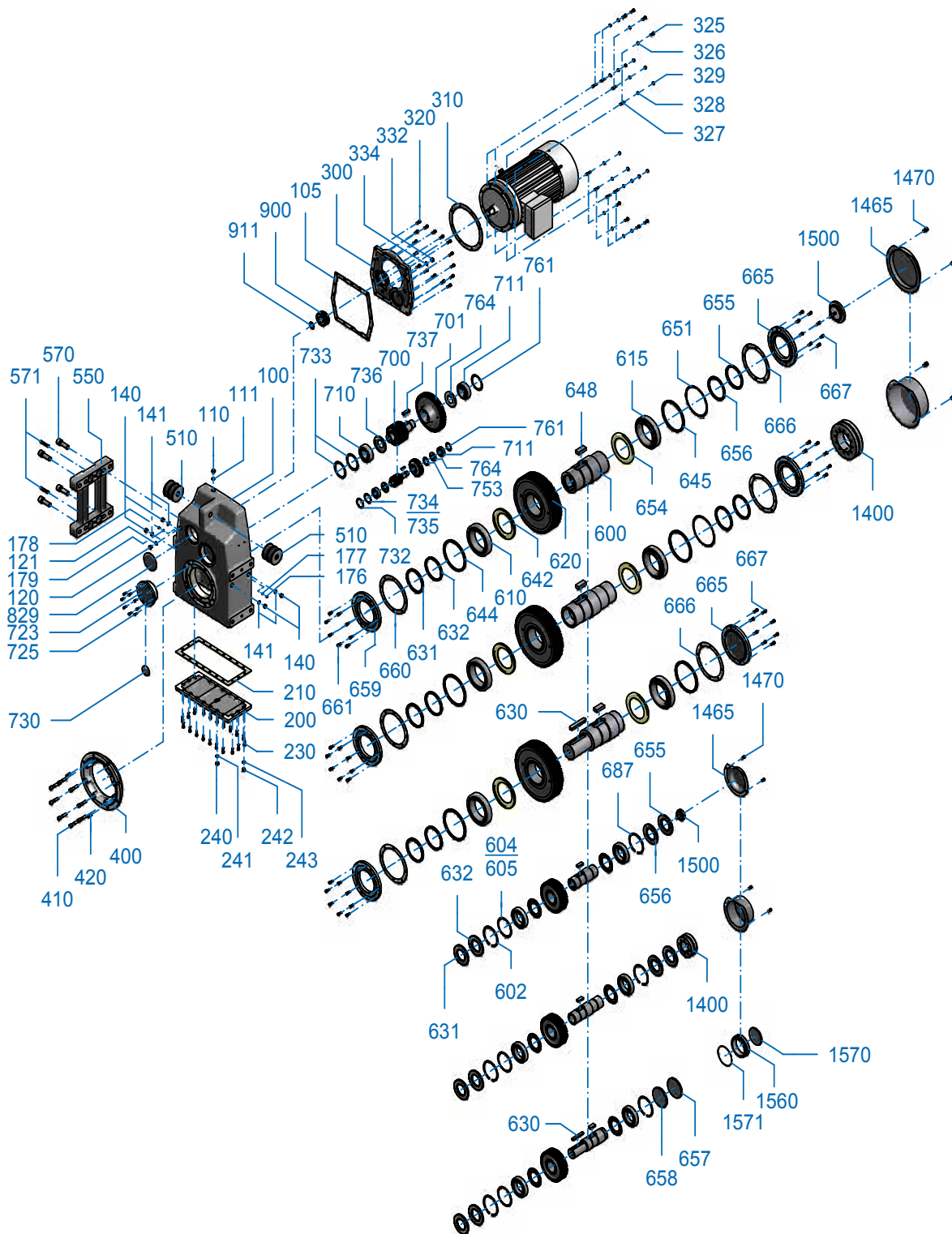
↓

SK 0282 NB SK 6282 - SK 11282



Flachgetriebe Parallel Shaft Gear Unit 平行軸齒車裝置

EB 8949001E3 #1





↑
DE

655	Wellendichtring
656	Wellendichtring
657	Verschlusskappe
658	Verschlusskappe
659	Lagerdeckel
660	Dichtung
661	Schraube
665	Lagerdeckel
666	Dichtung
667	Schraube
687	Sicherungsring
700	Ritzelwelle
701	Antriebsrad
710	Wälzlager
711	Wälzlager
723	Lagerdeckel
725	Schraube
730	Verschlusskappe
732	Sicherungsring
733	Stützscheibe
734	Passscheibe
735	Passscheibe
736	Nilosring
737	Passfeder
753	Buchse
761	Stützscheibe
764	Nilosring
829	Verschlusskappe
900	Antriebsritzel
911	Sicherungsring
1400	Baugruppe Schrumpfscheibe
1465	Haube
1470	Schraube
1500	Baugruppe Befestigungselement
1560	Buchse
1570	Verschlusskappe
1571	O-Ring

↑
EN

655	Radial shaft seal
656	Radial shaft seal
657	Sealing cap
658	Sealing cap
659	Bearing cover
660	Seal
661	Screw
665	Bearing cover
666	Seal
667	Screw
687	Circlip
700	Pinion shaft
701	Drive gear
710	Roller bearing
711	Roller bearing
723	Bearing cover
725	Screw
730	Sealing cap
732	Circlip
733	Support disc
734	Shim
735	Shim
736	Nilos ring
737	Key
753	Socket
761	Support disc
764	Nilos ring
829	Sealing cap
900	Driving pinion
911	Circlip
1400	Assembly shrink disc
1465	Cover
1470	Screw
1500	Module fastening element
1560	Socket
1570	Sealing cap
1571	O-ring

↑
JP

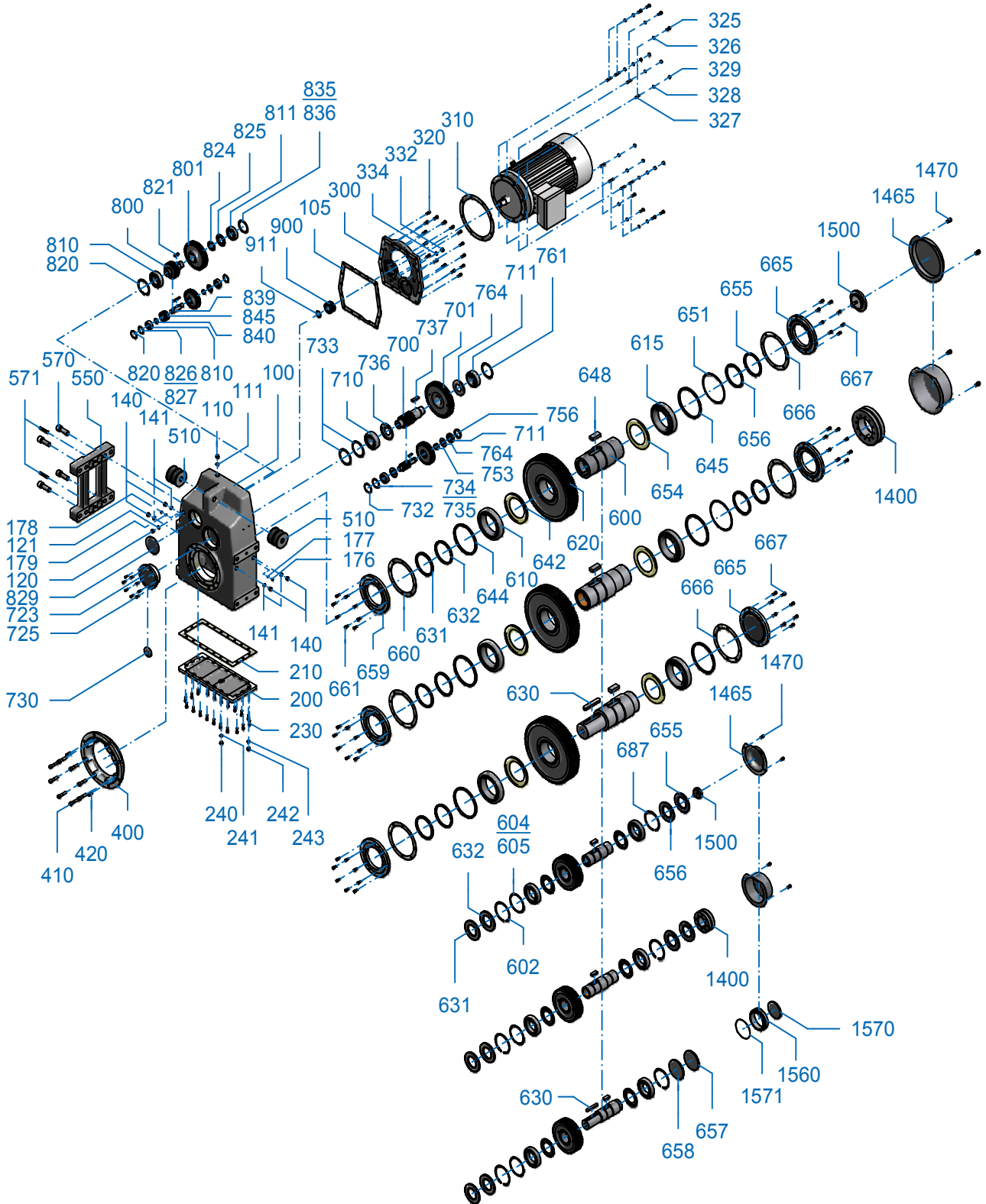
655	シャフトシールリング
656	シャフトシールリング
657	シーリングキャップ
658	シーリングキャップ
659	ベアリングカバー
660	シール
661	ネジ
665	ベアリングカバー
666	シール
667	ネジ
687	サークリップ
700	ピニオンシャフト
701	ドライブギヤ
710	転がり軸受
711	転がり軸受
723	ベアリングカバー
725	ネジ
730	シーリングキャップ
732	サークリップ
733	サポートディスク
734	シム
735	シム
736	ニロスリング
737	平行キー
753	ソケット
761	サポートディスク
764	ニロスリング
829	シーリングキャップ
900	ドライビングピニオン
911	サークリップ
1400	モジュール シュリンクディスク
1465	カバー
1470	ネジ
1500	モジュール 固定エレメント
1560	ソケット
1570	シーリングキャップ
1571	Oリング

SK 1382 NB SK 6382 - SK 12382



Flachgetriebe
Parallel Shaft Gear Unit
平行軸齒車裝置

EB 8949000E3 #1





DE

100	Gehäuse
105	Dichtung
110	Schraube
111	Dichtung
120	Schraube
121	Dichtung
140	Schraube
141	Dichtung
176	Schraube
177	Dichtung
178	Schraube
179	Dichtung
200	Gehäusedeckel
210	Dichtung
230	Schraube
240	Schraube
241	Dichtung
242	Schraube
243	Dichtung
300	Getriebedeckel
310	Dichtung
320	Schraube
325	Schraube
326	Federring
327	Stiftschraube
328	Federring
329	Sechskantmutter
332	Schraube
334	Dichtung
400	Flansch
410	Schraube
420	Stift
510	Schwingmetallbuchse
550	Fußplatte
570	Schraube
571	Stift
600	Abtriebswelle
602	Sicherungsring
604	Passscheibe
605	Passscheibe
610	Wälzlager
615	Wälzlager
620	Abtriebsrad
630	Passfeder
631	Wellendichtring
632	Wellendichtring
642	Nilosring
644	Distanzbuchse
645	Distanzbuchse
648	Passfeder



EN

100	Housing
105	Seal
110	Screw
111	Seal
120	Screw
121	Seal
140	Screw
141	Seal
176	Screw
177	Seal
178	Screw
179	Seal
200	Housing cover
210	Seal
230	Screw
240	Screw
241	Seal
242	Screw
243	Seal
300	Gear unit cover
310	Seal
320	Screw
325	Screw
326	Lock washer
327	Threaded Stud
328	Lock washer
329	Hex nut
332	Screw
334	Seal
400	Flange
410	Screw
420	Pin
510	Rubber bonded metal bush
550	Base plate
570	Screw
571	Pin
600	Output shaft
602	Circlip
604	Shim
605	Shim
610	Roller bearing
615	Roller bearing
620	Output gear
630	Key
631	Radial shaft seal
632	Radial shaft seal
642	Nilos ring
644	Spacer
645	Spacer
648	Key



JP

100	ハウジング
105	シール
110	ネジ
111	シール
120	ネジ
121	シール
140	ネジ
141	シール
176	ネジ
177	シール
178	ネジ
179	シール
200	ハウジングカバー
210	シール
230	ネジ
240	ネジ
241	シール
242	ネジ
243	シール
300	ギヤユニットカバー
310	シール
320	ネジ
325	ネジ
326	ばね座金
327	ねじ付スタッド
328	ばね座金
329	六角ナット
332	ネジ
334	シール
400	フランジ
410	ネジ
420	ピン
510	ラバーボンドメタルブッシュ
550	ベースプレート
570	ネジ
571	ピン
600	アウトプットシャフト
602	サークリップ
604	シム
605	シム
610	転がり軸受
615	転がり軸受
620	アウトプットギヤ
630	平行キー
631	シャフトシールリング
632	シャフトシールリング
642	ニロスリング
644	スペーサ
645	スペーサ
648	平行キー

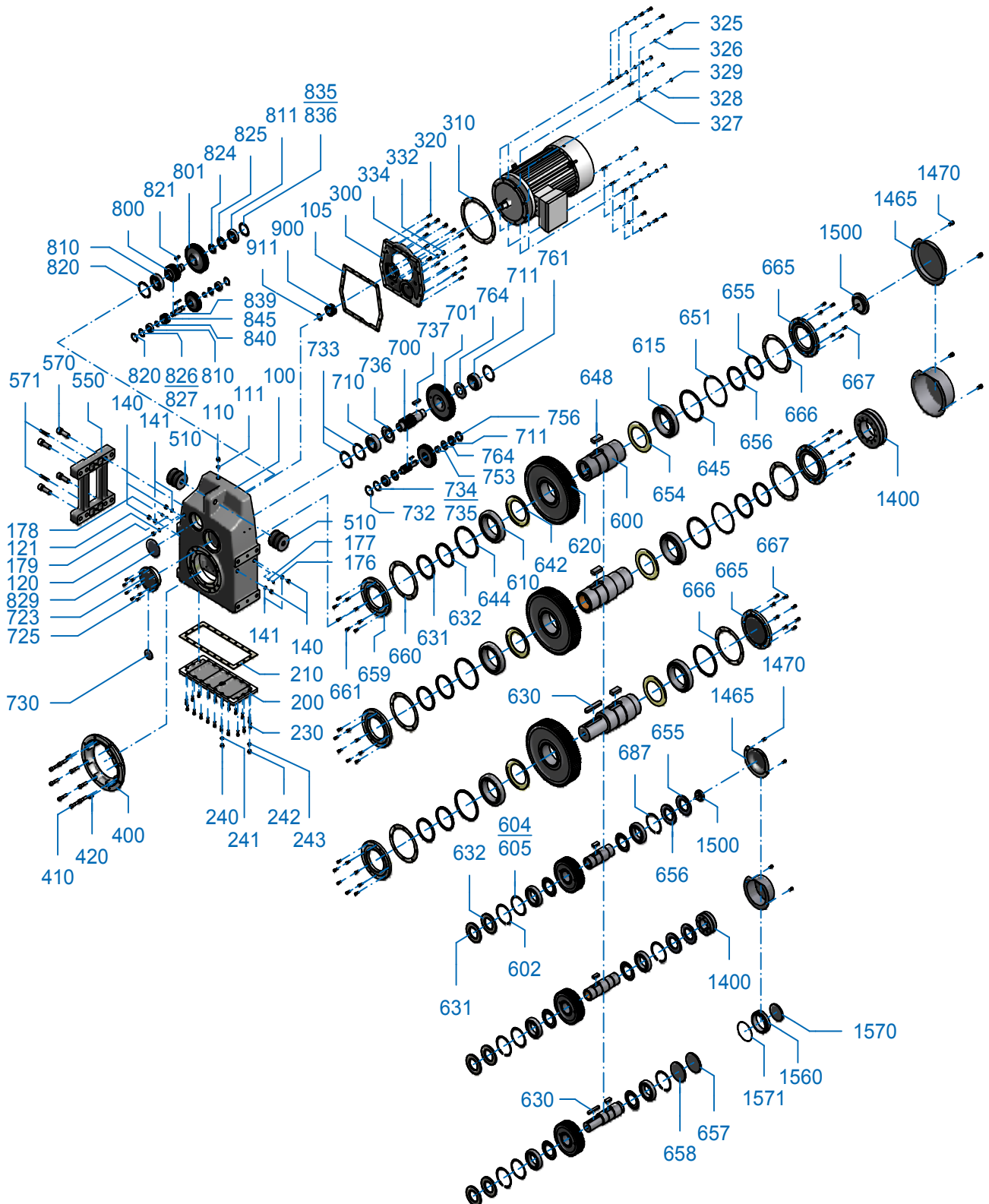


SK 1382 NB SK 6382 - SK 12382



Flachgetriebe
Parallel Shaft Gear Unit
平行軸齒車裝置

EB 8949000E3 #1





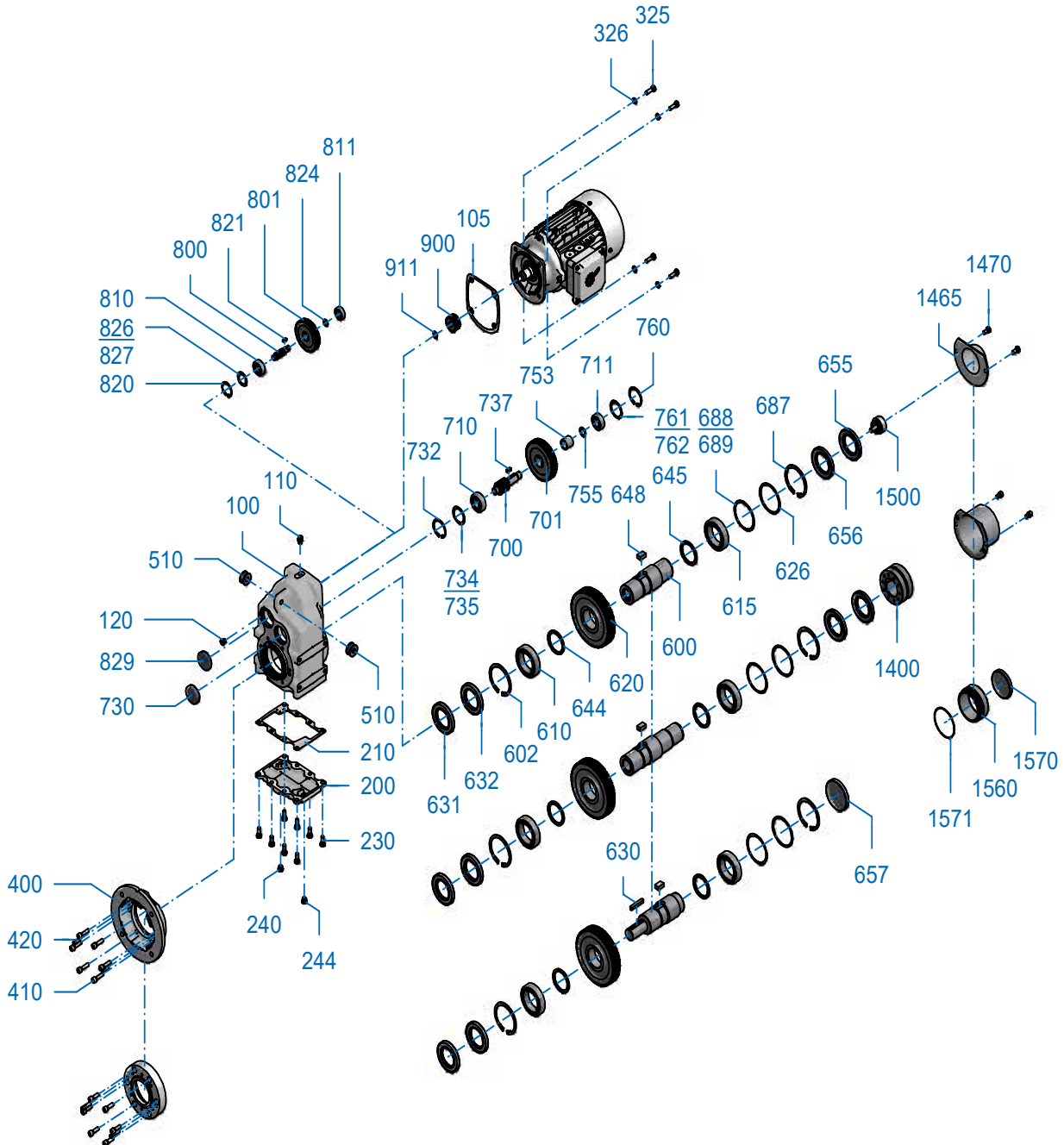
DE	EN	JP
651 Stützscheibe	651 Support disc	651 サポートディスク
654 Nilosring	654 Nilos ring	654 ニロスリング
655 Wellendichtring	655 Radial shaft seal	655 シャフトシールリング
656 Wellendichtring	656 Radial shaft seal	656 シャフトシールリング
657 Verschlusskappe	657 Sealing cap	657 シーリングキャップ
658 Verschlusskappe	658 Sealing cap	658 シーリングキャップ
659 Lagerdeckel	659 Bearing cover	659 ベアリングカバー
660 Dichtung	660 Seal	660 シール
661 Schraube	661 Screw	661 ネジ
665 Lagerdeckel	665 Bearing cover	665 ベアリングカバー
666 Dichtung	666 Seal	666 シール
667 Schraube	667 Screw	667 ネジ
687 Sicherungsring	687 Circlip	687 サークリップ
700 Ritzelwelle	700 Pinion shaft	700 ピニオンシャフト
701 Antriebsrad	701 Drive gear	701 ドライブギヤ
710 Wälzlager	710 Roller bearing	710 転がり軸受
711 Wälzlager	711 Roller bearing	711 転がり軸受
723 Lagerdeckel	723 Bearing cover	723 ベアリングカバー
725 Schraube	725 Screw	725 ネジ
730 Verschlusskappe	730 Sealing cap	730 シーリングキャップ
732 Sicherungsring	732 Circlip	732 サークリップ
733 Stützscheibe	733 Support disc	733 サポートディスク
734 Passscheibe	734 Shim	734 シム
735 Passscheibe	735 Shim	735 シム
736 Nilosring	736 Nilos ring	736 ニロスリング
737 Passfeder	737 Key	737 平行キー
753 Buchse	753 Socket	753 ソケット
756 Buchse	756 Socket	756 ソケット
761 Stützscheibe	761 Support disc	761 サポートディスク
764 Nilosring	764 Nilos ring	764 ニロスリング
800 Ritzelwelle	800 Pinion shaft	800 ピニオンシャフト
801 Antriebsrad	801 Drive gear	801 ドライブギヤ
810 Wälzlager	810 Roller bearing	810 転がり軸受
811 Wälzlager	811 Roller bearing	811 転がり軸受
820 Sicherungsring	820 Circlip	820 サークリップ
821 Passfeder	821 Key	821 平行キー
824 Buchse	824 Socket	824 ソケット
825 Nilosring	825 Nilos ring	825 ニロスリング
826 Passscheibe	826 Shim	826 シム
827 Passscheibe	827 Shim	827 シム
829 Verschlusskappe	829 Sealing cap	829 シーリングキャップ
835 Passscheibe	835 Shim	835 シム
836 Passscheibe	836 Shim	836 シム
839 Welle	839 Shaft	839 シャフト
840 Distanzbuchse	840 Spacer	840 スペーサ
845 Ritzel	845 Pinion	845 ピニオン
900 Antriebsritzel	900 Driving pinion	900 ドライビングピニオン
911 Sicherungsring	911 Circlip	911 サークリップ
1400 Baugruppe Schrumpfscheibe	1400 Module shrink disc	1400 モジュール シュリンクディスク
1465 Haube	1465 Cover	1465 カバー
1470 Schraube	1470 Screw	1470 ネジ
1500 Baugruppe Befestigungselement	1500 Module fastening element	1500 モジュール 固定エレメント
1560 Buchse	1560 Socket	1560 ソケット
1570 Verschlusskappe	1570 Sealing cap	1570 シーリングキャップ
1571 O-Ring	1571 O-ring	1571 Oリング

SK 0182.1+ SK 0282.1 SK 1282.1+ SK 1382.1



Flachgetriebe Parallel Shaft Gear Unit 平行軸齒車裝置

EB 8059000 #1





DE

100	Gehäuse
105	Dichtung
110	Schraube
120	Schraube
200	Gehäusedeckel
210	Dichtung
230	Schraube
240	Schraube
244	Schraube
325	Schraube
326	Federring
400	Flansch
410	Schraube
420	Stift
510	Schwingmetallbuchse
600	Abtriebswelle
602	Sicherungsring
610	Wälzlager
615	Wälzlager
620	Abtriebsrad
626	Stützscheibe
630	Passfeder
631	Wellendichtring
632	Wellendichtring
644	Distanzbuchse
645	Distanzbuchse
648	Passfeder
655	Wellendichtring
656	Wellendichtring
657	Verschlusskappe
687	Sicherungsring
688	Passscheibe
689	Passscheibe
700	Ritzelwelle
701	Antriebsrad
710	Wälzlager
711	Wälzlager
730	Verschlusskappe
732	Sicherungsring
734	Passscheibe
735	Passscheibe
737	Passfeder
753	Buchse
755	Distanzbuchse
756	Buchse
760	Sicherungsring
761	Stützscheibe
762	Passscheibe



EN

100	Housing
105	Seal
110	Screw
120	Screw
200	Housing cover
210	Seal
230	Screw
240	Screw
244	Screw
325	Screw
326	Lock washer
400	Flange
410	Screw
420	Pin
510	Rubber bonded metal bush
600	Output shaft
602	Circlip
610	Roller bearing
615	Roller bearing
620	Output gear
626	Support disc
630	Key
631	Radial shaft seal
632	Radial shaft seal
644	Spacer
645	Spacer
648	Key
655	Radial shaft seal
656	Radial shaft seal
657	Sealing cap
687	Circlip
688	Shim
689	Shim
700	Pinion shaft
701	Drive gear
710	Roller bearing
711	Roller bearing
730	Sealing cap
732	Circlip
734	Shim
735	Shim
737	Key
753	Socket
755	Spacer
756	Socket
760	Circlip
761	Support disc
762	Shim



JP

100	ハウジング
105	シール
110	ネジ
120	ネジ
200	ハウジングカバー
210	シール
230	ネジ
240	ネジ
244	ネジ
325	ネジ
326	ばね座金
400	フランジ
410	ネジ
420	ピン
510	ラバーボンドメタルブッシュ
600	アウトプットシャフト
602	サークリップ
610	転がり軸受
615	転がり軸受
620	アウトプットギヤ
626	サポートディスク
630	平行キー
631	シャフトシールリング
632	シャフトシールリング
644	スペーサ
645	スペーサ
648	平行キー
655	シャフトシールリング
656	シャフトシールリング
657	シーリングキャップ
687	サークリップ
688	シム
689	シム
700	ピニオンシャフト
701	ドライブギヤ
710	転がり軸受
711	転がり軸受
730	シーリングキャップ
732	サークリップ
734	シム
735	シム
737	平行キー
753	ソケット
755	スペーサ
756	ソケット
760	サークリップ
761	サポートディスク
762	シム

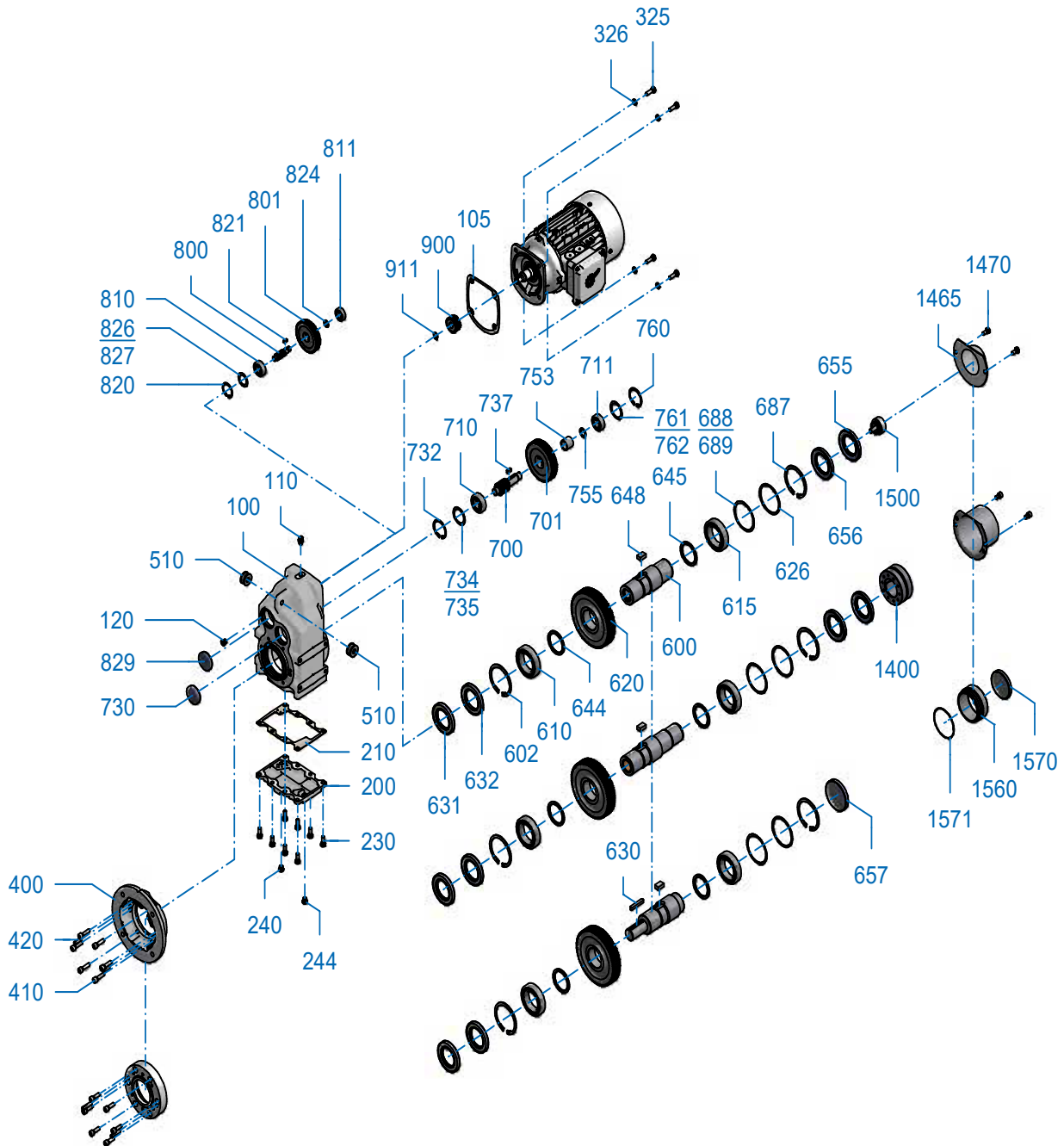


SK 0182.1+ SK 0282.1 SK 1282.1+ SK 1382.1



Flachgetriebe Parallel Shaft Gear Unit 平行軸齒車裝置

EB 8059000 #1





↑
DE

800	Ritzelwelle
801	Antriebsrad
810	Wälzlager
811	Wälzlager
820	Sicherungsring
821	Passfeder
824	Buchse
826	Passscheibe
827	Passscheibe
829	Verschlusskappe
900	Antriebsritzel
911	Sicherungsring
1400	Baugruppe Schrumpfscheibe
1465	Haube
1470	Schraube
1500	Baugruppe Befestigungselement
1560	Buchse
1570	Verschlusskappe
1571	O-Ring

↑
EN

800	Pinion shaft
801	Drive gear
810	Roller bearing
811	Roller bearing
820	Circlip
821	Key
824	Socket
826	Shim
827	Shim
829	Sealing cap
900	Driving pinion
911	Circlip
1400	Module shrink disc
1465	Cover
1470	Screw
1500	Module fastening element
1560	Socket
1570	Sealing cap
1571	O-ring

↑
JP

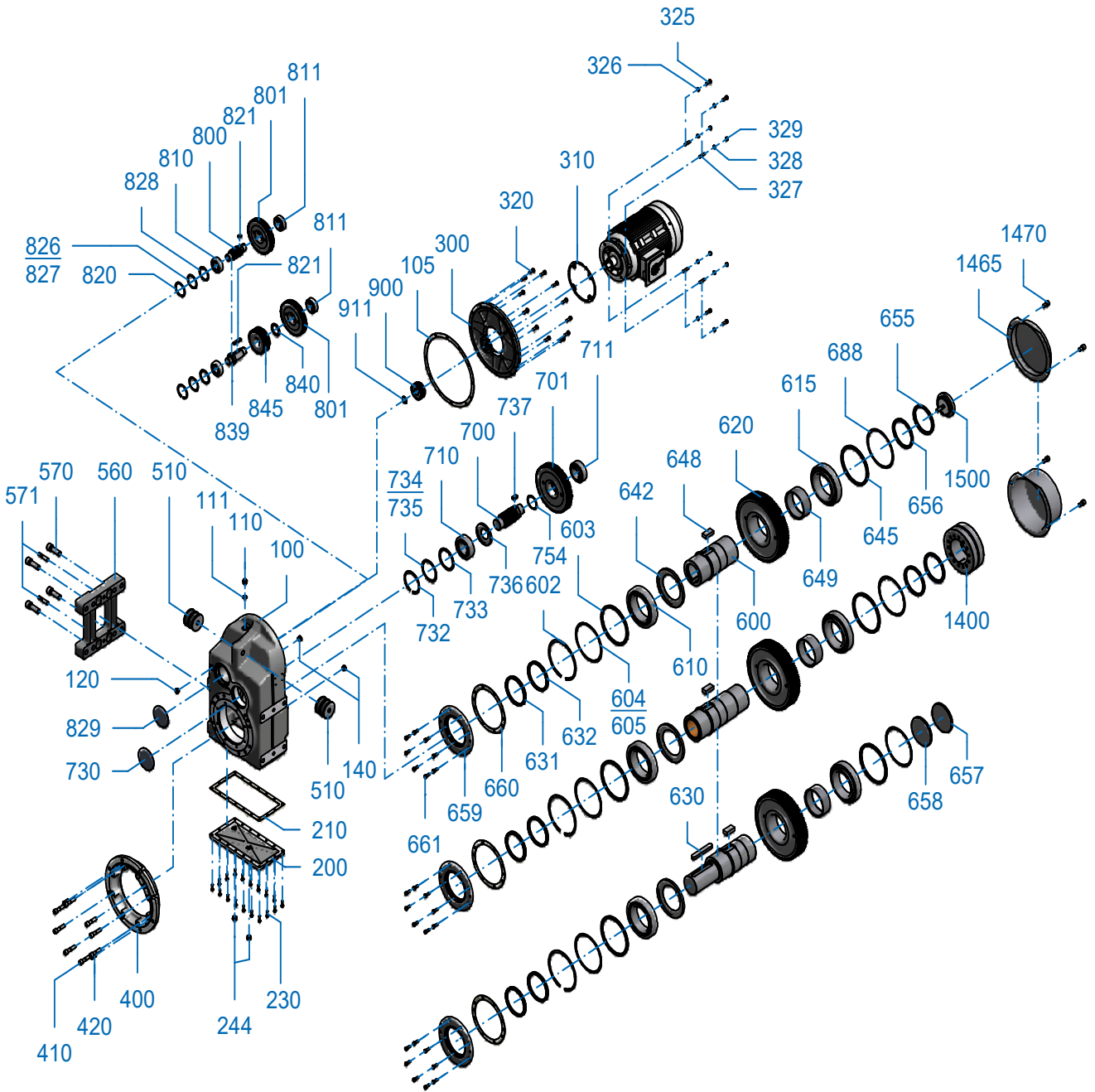
800	ピニオンシャフト
801	ドライブギヤ
810	転がり軸受
811	転がり軸受
820	サークリップ
821	平行キー
824	ソケット
826	シム
827	シム
829	シーリングキャップ
900	ドライビングピニオン
911	サークリップ
1400	モジュール シュリンクディスク
1465	カバー
1470	ネジ
1500	モジュール 固定エレメント
1560	ソケット
1570	シーリングキャップ
1571	Oリング

SK 10382.1 SK 11382.1



Flachgetriebe Parallel Shaft Gear Unit 平行軸齒車裝置

EB 8109000E1 #1





DE

100	Gehäuse
105	Dichtung
110	Schraube
111	Dichtung
120	Schraube
140	Schraube
200	Gehäusedeckel
210	Dichtung
230	Schraube
244	Schraube
300	Getriebedeckel
310	Dichtung
320	Schraube
325	Schraube
326	Federring
327	Stiftschraube
328	Federring
329	Sechskantmutter
400	Flansch
410	Schraube
420	Stift
510	Schwingmetallbuchse
560	Fußplatte
570	Schraube
571	Stift
600	Abtriebswelle
602	Sicherungsring
603	Stützscheibe
604	Passscheibe
605	Passscheibe
610	Wälzlager
615	Wälzlager
620	Abtriebsrad
626	Stützscheibe
630	Passfeder
631	Wellendichtring
632	Wellendichtring
642	Nilosring
645	Distanzbuchse
648	Passfeder
649	Distanzbuchse
655	Wellendichtring
656	Wellendichtring
657	Verschlusskappe
658	Verschlusskappe
659	Lagerdeckel
660	Dichtung
661	Schraube
688	Passscheibe



EN

100	Housing
105	Seal
110	Screw
111	Seal
120	Screw
140	Screw
200	Housing cover
210	Seal
230	Screw
244	Screw
300	Gear unit cover
310	Seal
320	Screw
325	Screw
326	Lock washer
327	Threaded stud
328	Lock washer
329	Hex nut
400	Flange
410	Screw
420	Pin
510	Rubber bonded metal bush
560	Base plate
570	Screw
571	Pin
600	Output shaft
602	Circlip
603	Support disc
604	Shim
605	Shim
610	Roller bearing
615	Roller bearing
620	Output gear
626	Support disc
630	Key
631	Radial shaft seal
632	Radial shaft seal
642	Nilos ring
645	Spacer
648	Key
649	Spacer
655	Radial shaft seal
656	Radial shaft seal
657	Sealing cap
658	Sealing cap
659	Bearing cover
660	Seal
661	Screw
688	Shim



JP

100	ハウジング
105	シール
110	ネジ
111	シール
120	ネジ
140	ネジ
200	ハウジングカバー
210	シール
230	ネジ
244	ネジ
300	ギヤユニットカバー
310	シール
320	ネジ
325	ネジ
326	ばね座金
327	ねじ付スタッド
328	ばね座金
329	六角ナット
400	フランジ
410	ネジ
420	ピン
510	ラバーボンドメタルブッシュ
560	ベースプレート
570	ネジ
571	ピン
600	アウトプットシャフト
602	サークリップ
603	サポートディスク
604	シム
605	シム
610	転がり軸受
615	転がり軸受
620	アウトプットギヤ
626	サポートディスク
630	平行キー
631	シャフトシールリング
632	シャフトシールリング
642	二口スリング
645	スペーサ
648	平行キー
649	スペーサ
655	シャフトシールリング
656	シャフトシールリング
657	シーリングキャップ
658	シーリングキャップ
659	ベアリングカバー
660	シール
661	ネジ
688	シム

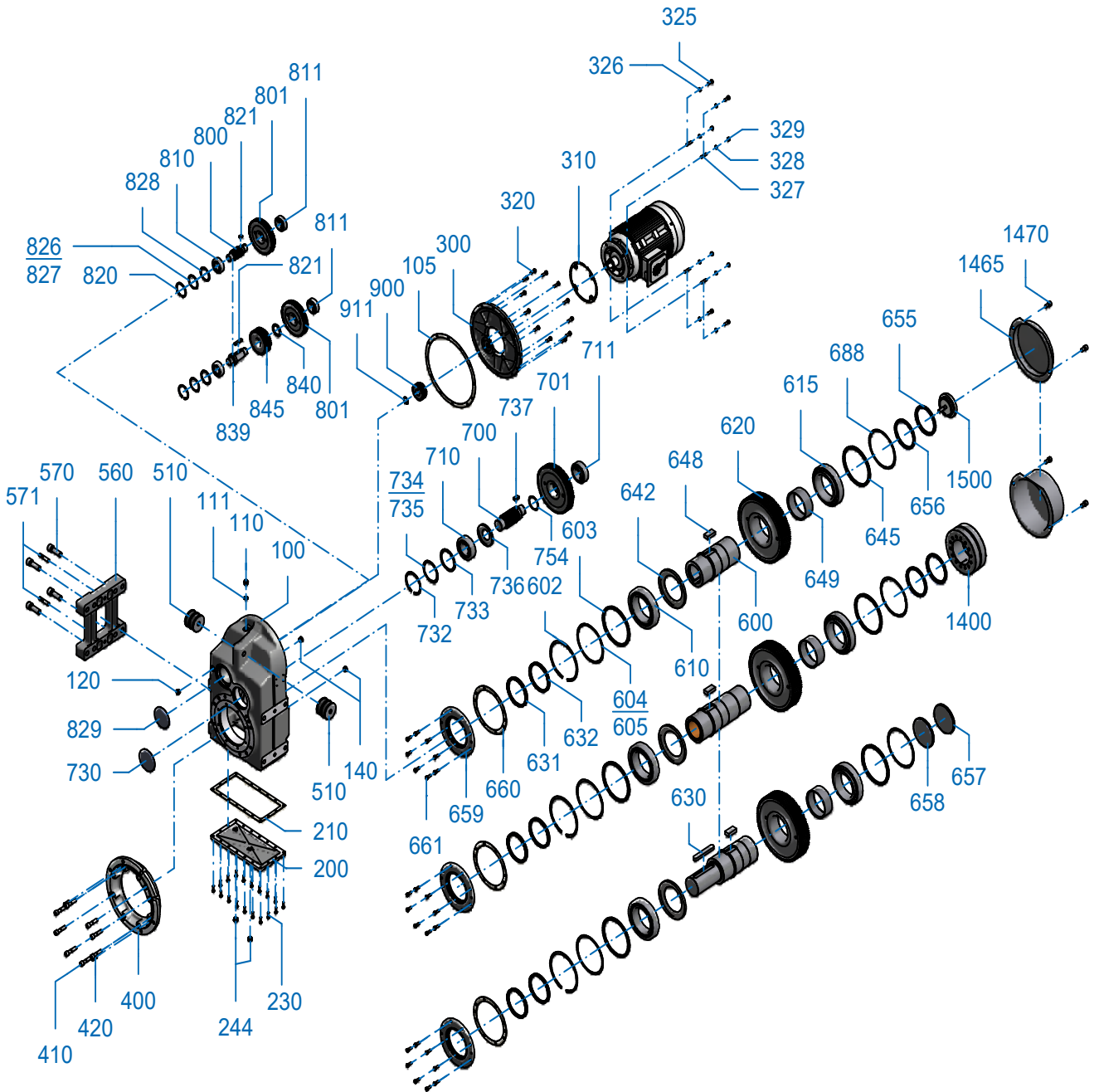


SK 10382.1 SK 11382.1



Flachgetriebe Parallel Shaft Gear Unit 平行軸齒車裝置

EB 8109000E1 #1





↑
DE

700	Ritzelwelle
701	Antriebsrad
710	Wälzlager
711	Wälzlager
730	Verschlusskappe
732	Sicherungsring
733	Stützscheibe
734	Passscheibe
735	Passscheibe
736	Nilosring
737	Passfeder
754	Stützscheibe
800	Ritzelwelle
801	Antriebsrad
810	Wälzlager
811	Wälzlager
820	Sicherungsring
821	Passfeder
826	Passscheibe
827	Passscheibe
828	Stützscheibe
829	Verschlusskappe
839	Welle
840	Distanzbuchse
845	Ritzel
900	Antriebsritzel
911	Sicherungsring
1400	Baugruppe Schrumpfscheibe
1465	Haube
1470	Schraube
1500	Baugruppe Befestigungselement

↑
EN

700	Pinion shaft
701	Drive gear
710	Roller bearing
711	Roller bearing
730	Sealing cap
732	Circlip
733	Support disc
734	Shim
735	Shim
736	Nilos ring
737	Key
754	Support disc
800	Pinion shaft
801	Drive gear
810	Roller bearing
811	Roller bearing
820	Circlip
821	Key
826	Shim
827	Shim
828	Support disc
829	Sealing cap
839	Shaft
840	Spacer
845	Pinion
900	Driving pinion
911	Circlip
1400	Assembly shrink disc
1465	Cover
1470	Screw
1500	Module fastening element

↑
JP

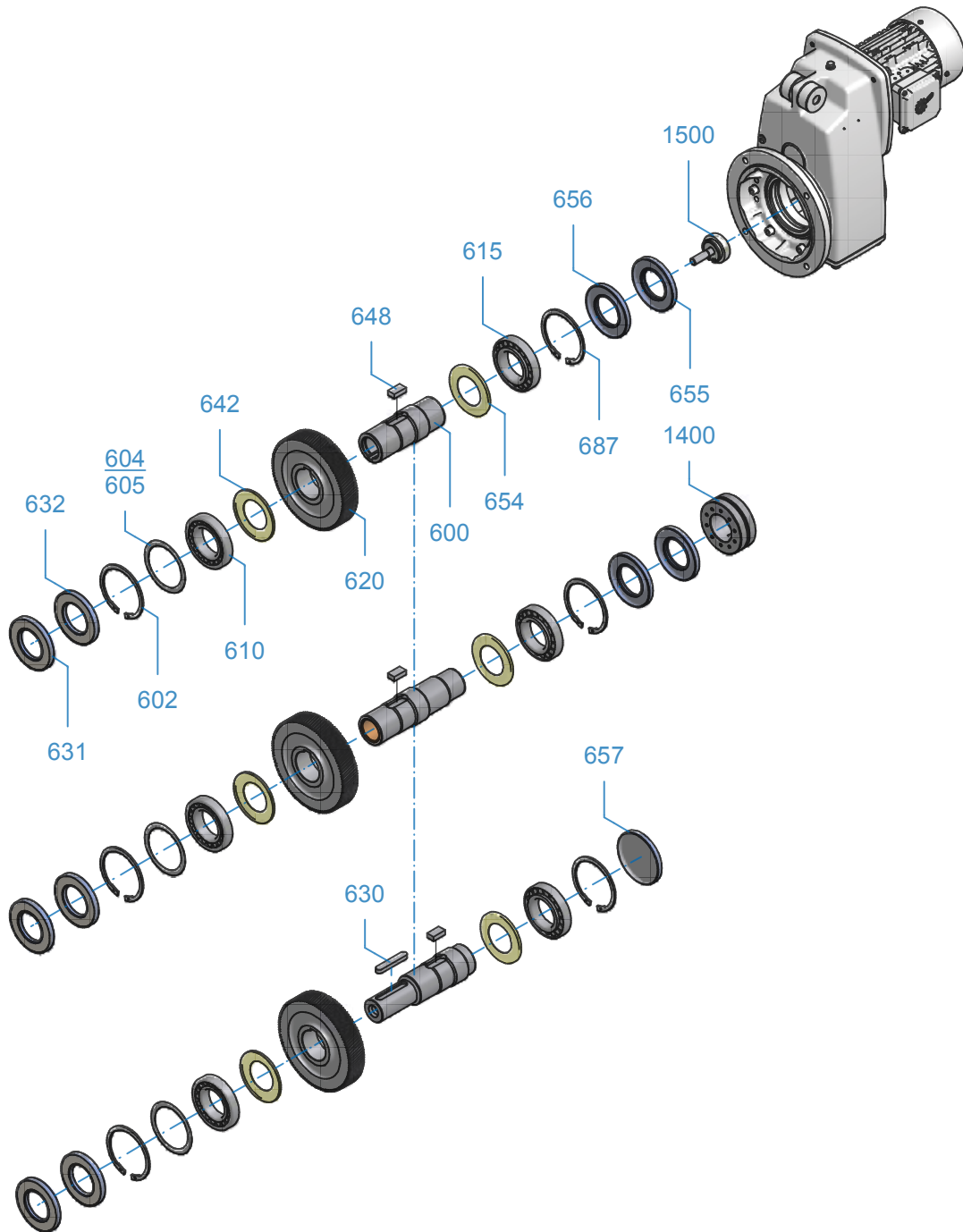
700	ピニオンシャフト
701	ドライブギヤ
710	転がり軸受
711	転がり軸受
730	シーリングキャップ
732	サークリップ
733	サポートディスク
734	シム
735	シム
736	ニロスリング
737	平行キー
754	サポートディスク
800	ピニオンシャフト
801	ドライブギヤ
810	転がり軸受
811	転がり軸受
820	サークリップ
821	平行キー
826	シム
827	シム
828	サポートディスク
829	シーリングキャップ
839	シャフト
840	スペーサ
845	ピニオン
900	ドライビングピニオン
911	サークリップ
1400	モジュール シュリンクディスク
1465	カバー
1470	ネジ
1500	モジュール 固定エレメント

SK 1282 - 5282 SK 1382 - 5382



Abtriebswelle VL - Flachgetriebe
Output shaft VL - Parallel Shaft Gear Unit
アウトプットシャフト VL - 平行軸歯車装置

EB 8429010E #1





DE

600	Abtriebswelle
602	Sicherungsring
604	Passscheibe
605	Passscheibe
610	Wälzlager
615	Wälzlager
620	Abtriebsrad
630	Passfeder
631	Wellendichtring
632	Wellendichtring
642	Nilosring
648	Passfeder
654	Nilosring
655	Wellendichtring
656	Wellendichtring
657	Verschlusskappe
687	Sicherungsring
1400	Baugruppe Schrumpfscheibe
1500	Baugruppe Befestigungselement

EN

600	Output shaft
602	Circlip
604	Shim
605	Shim
610	Roller bearing
615	Roller bearing
620	Output gear
630	Key
631	Radial shaft seal
632	Radial shaft seal
642	Nilos ring
648	Key
654	Nilos ring
655	Radial shaft seal
656	Radial shaft seal
657	Sealing cap
687	Circlip
1400	Module shrink disc assembly
1500	Module fastening element

JP

600	アウトプットシャフト
602	サークリップ
604	シム
605	シム
610	転がり軸受
615	転がり軸受
620	アウトプットギヤ
630	平行キー
631	シャフトシールリング
632	シャフトシールリング
642	ニロスリング
648	平行キー
654	ニロスリング
655	シャフトシールリング
656	シャフトシールリング
657	シーリングキャップ
687	サークリップ
1400	モジュール シュリンクディスク
1500	モジュール 固定エレメント

SK 1282.1+ SK 1382.1

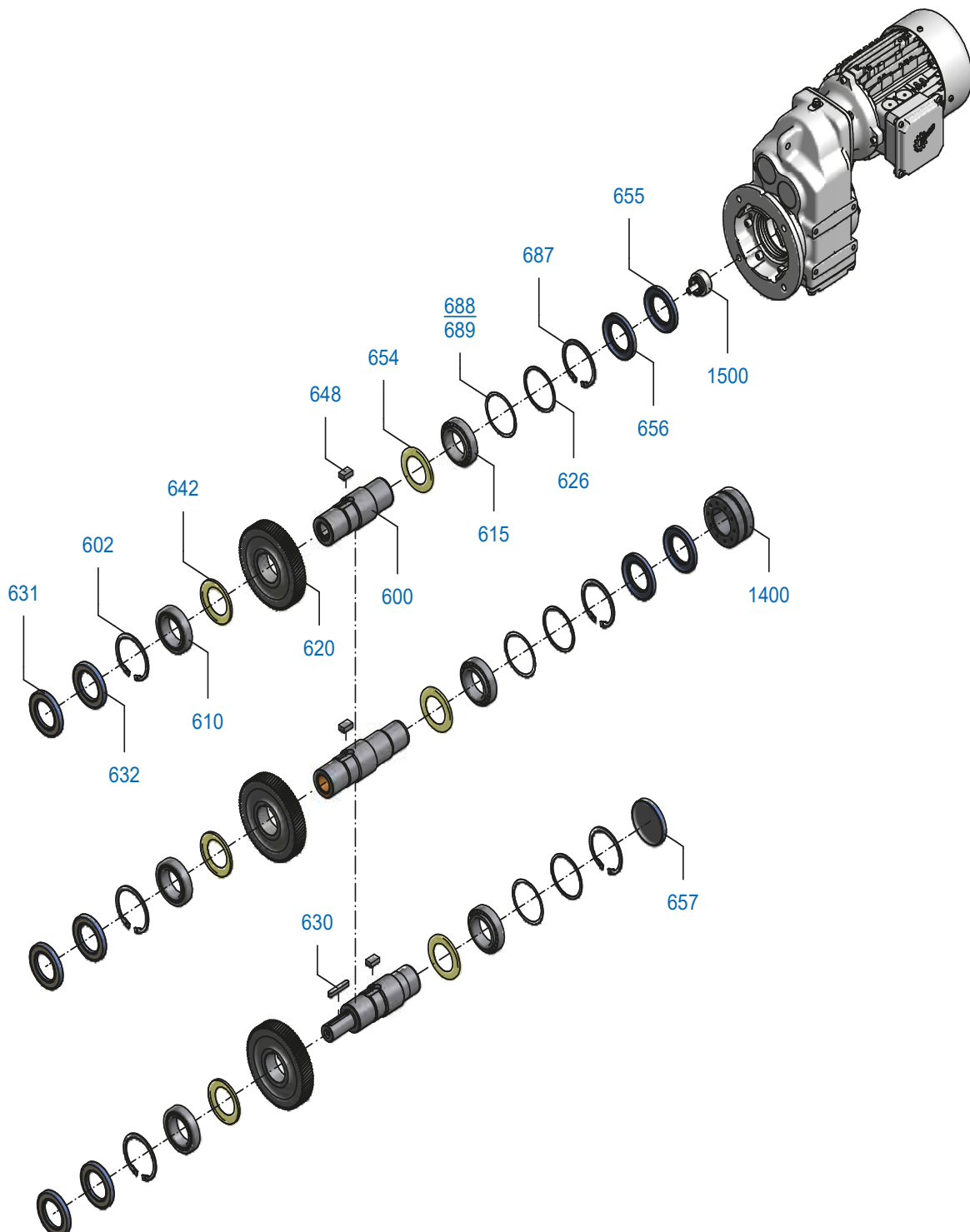


Abtriebswelle VL - Flachgetriebe

Output shaft VL - Parallel Shaft Gear Unit

アウトプットシャフト VL - 平行軸歯車装置

EB 8059000E #4





DE

600	Abtriebswelle
602	Sicherungsring
610	Wälzlager
615	Wälzlager
620	Abtriebsrad
626	Stützscheibe
630	Passfeder
631	Wellendichtring
632	Wellendichtring
642	Nilosring
648	Passfeder
654	Nilosring
655	Wellendichtring
656	Wellendichtring
657	Verschlusskappe
687	Sicherungsring
688	Passscheibe
689	Passscheibe
1400	Baugruppe Schrumpfscheibe
1500	Baugruppe Befestigungselement

EN

600	Output shaft
602	Circlip
610	Roller bearing
615	Roller bearing
620	Output gear
626	Support disc
630	Key
631	Radial shaft seal
632	Radial shaft seal
642	Nilos ring
648	Key
654	Nilos ring
655	Radial shaft seal
656	Radial shaft seal
657	Sealing cap
687	Circlip
688	Shim
689	Shim
1400	Module shrink disc assembly
1500	Module fastening element

JP

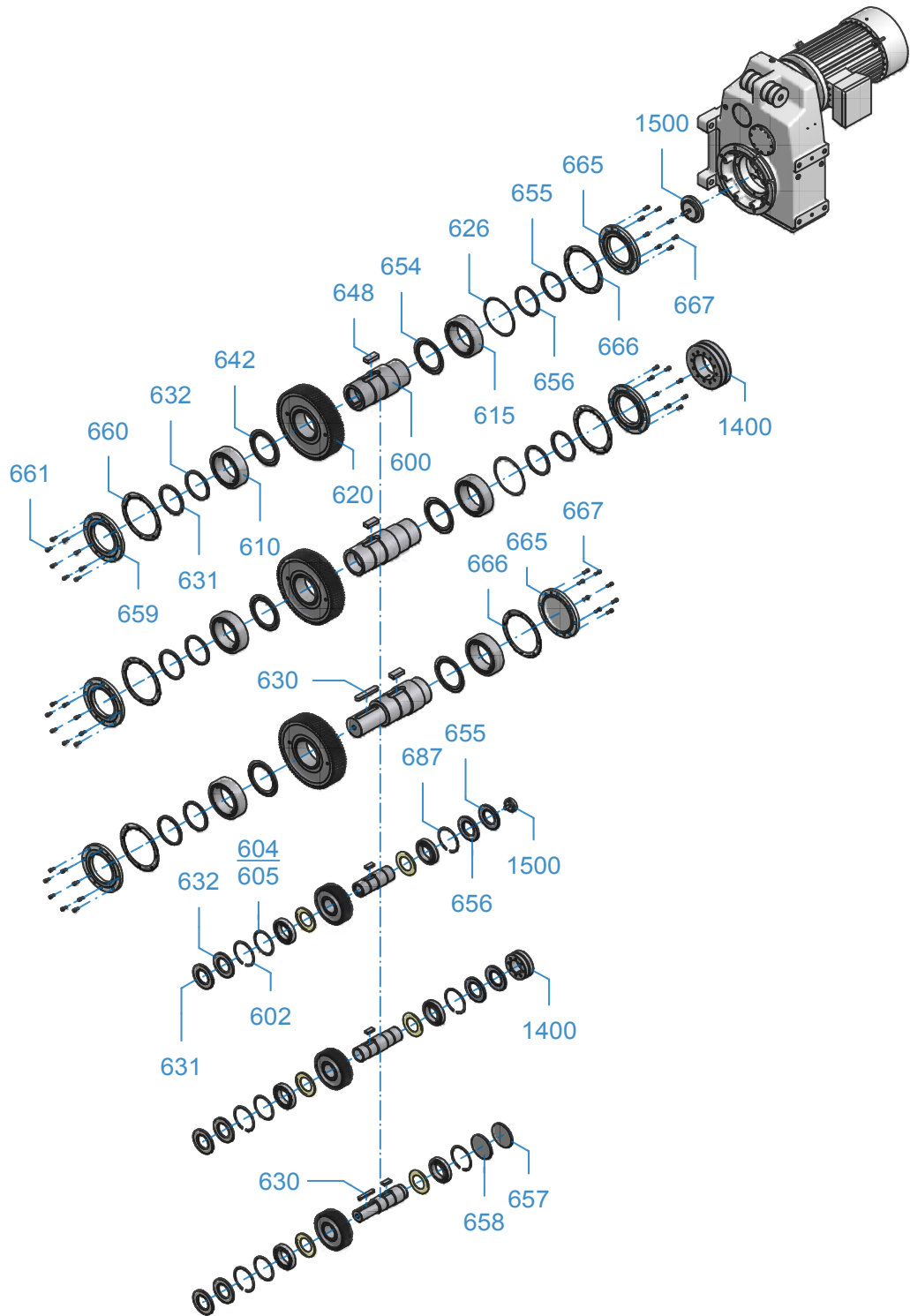
600	アウトプットシャフト
602	サークリップ
610	転がり軸受
615	転がり軸受
620	アウトプットギヤ
626	サポートディスク
630	平行キー
631	シャフトシールリング
632	シャフトシールリング
642	ニロスリング
648	平行キー
654	ニロスリング
655	シャフトシールリング
656	シャフトシールリング
657	シーリングキャップ
687	サークリップ
688	シム
689	シム
1400	モジュール シュリンクディスク
1500	モジュール 固定エレメント

SK 6282 - 11282 SK 6382 - 12382



Abtriebswelle VL - Flachgetriebe Output shaft VL - Parallel Shaft Gear Unit アウトプットシャフト VL - 平行軸歯車装置

EB 8949004E #1





DE

600	Abtriebswelle
602	Sicherungsring
604	Passscheibe
605	Passscheibe
610	Wälzlager
615	Wälzlager
620	Abtriebsrad
626	Stützscheibe
630	Passfeder
631	Wellendichtring
632	Wellendichtring
642	Nilosring
648	Passfeder
654	Nilosring
655	Wellendichtring
656	Wellendichtring
657	Verschlusskappe
658	Verschlusskappe
659	Lagerdeckel
660	Dichtung
661	Schraube
665	Lagerdeckel
666	Dichtung
667	Schraube
687	Sicherungsring
1400	Baugruppe Sechrumpfscheibe
1500	Baugruppe Befestigungselement

EN

600	Output shaft
602	Circlip
604	Shim
605	Shim
610	Roller bearing
615	Roller bearing
620	Output gear
626	Support disc
630	Key
631	Radial shaft seal
632	Radial shaft seal
642	Nilos ring
648	Key
654	Nilos ring
655	Radial shaft seal
656	Radial shaft seal
657	Sealing cap
658	Sealing cap
659	Bearing cover
660	Seal
661	Screw
665	Bearing cover
666	Seal
667	Screw
687	Circlip
1400	Module Shrink disc
1500	Module fastening element

JP

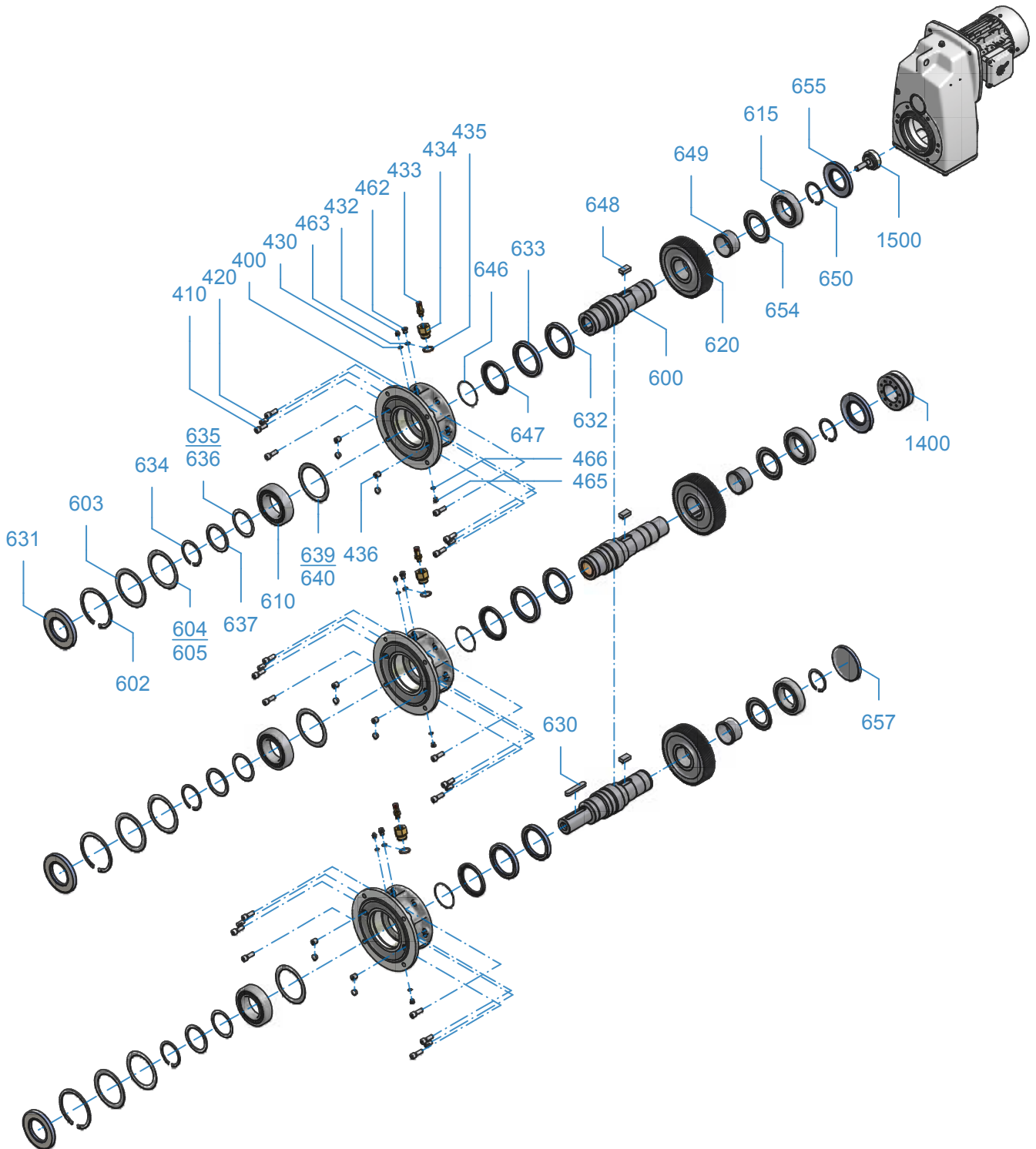
600	アウトプットシャフト
602	サークリップ
604	シム
605	シム
610	転がり軸受
615	転がり軸受
620	アウトプットギヤ
626	サポートディスク
630	平行キー
631	シャフトシールリング
632	シャフトシールリング
642	ニロスリング
648	平行キー
654	ニロスリング
655	シャフトシールリング
656	シャフトシールリング
657	シーリングキャップ
658	シーリングキャップ
659	ベアリングカバー
660	シール
661	ネジ
665	ベアリングカバー
666	シール
667	ネジ
687	サークリップ
1400	モジュール シュリンクディスク
1500	モジュール 固定エレメント

SK 1282 - 9282 SK 1382 - 9382



Abtriebswelle VL 2 + VL3 - Flachgetriebe Output shaft VL2 + VL3 - Parallel Shaft Gear Unit アウトプットシャフト VL 2 + VL3 - 平行軸歯車装置

EB 8429200E #1





DE	EN	JP	
400	Flansch	400	フランジ
410	Schraube	410	ネジ
420	Stifte	420	ピン
430	Dichtung	430	シール
432	Schmiernippel	432	潤滑ニップル
433	Ölstandsanzeige	433	オイルレベル表示
434	Reduzierring	434	縮小リング
435	Dichtung	435	シール
436	Verschlussstopfen	436	シーリングプラグ
463	Dichtung	463	シール
465	Schraube	465	ネジ
466	Dichtung	466	シール
600	Abtriebswelle	600	アウトプットシャフト
602	Sicherungsring	602	サークリップ
603	Stützscheibe	603	サポートディスク
604	Passscheibe	604	シム
605	Passscheibe	605	シム
610	Wälzlager	610	転がり軸受
615	Wälzlager	615	転がり軸受
620	Abtriebsrad	620	アウトプットギヤ
630	Passfeder	630	平行キー
631	Wellendichtring	631	シャフトシールリング
632	Wellendichtring	632	シャフトシールリング
633	Wellendichtring	633	シャフトシールリング
634	Sicherungsring	634	サークリップ
635	Passscheibe	635	シム
636	Passscheibe	636	シム
637	Stützscheibe	637	サポートディスク
639	Passscheibe	639	シム
640	Passscheibe	640	シム
646	O-Ring	646	Oリング
647	Dichtscheibe	647	シーリングワッシャ
648	Passfeder	648	平行キー
649	Distanzbuchse	649	スペーサ
650	Sicherungsring	650	サークリップ
654	Nilosring	654	ニロスリング
655	Wellendichtring	655	シャフトシールリング
657	Verschlusskappe	657	シーリングキャップ
1400	Baugruppe Schrumpfscheibe	1400	モジュール シュリンクディスク
1500	Baugruppe Befestigungselement	1500	モジュール 固定エレメント

SK 1282.1+ SK 1382.1

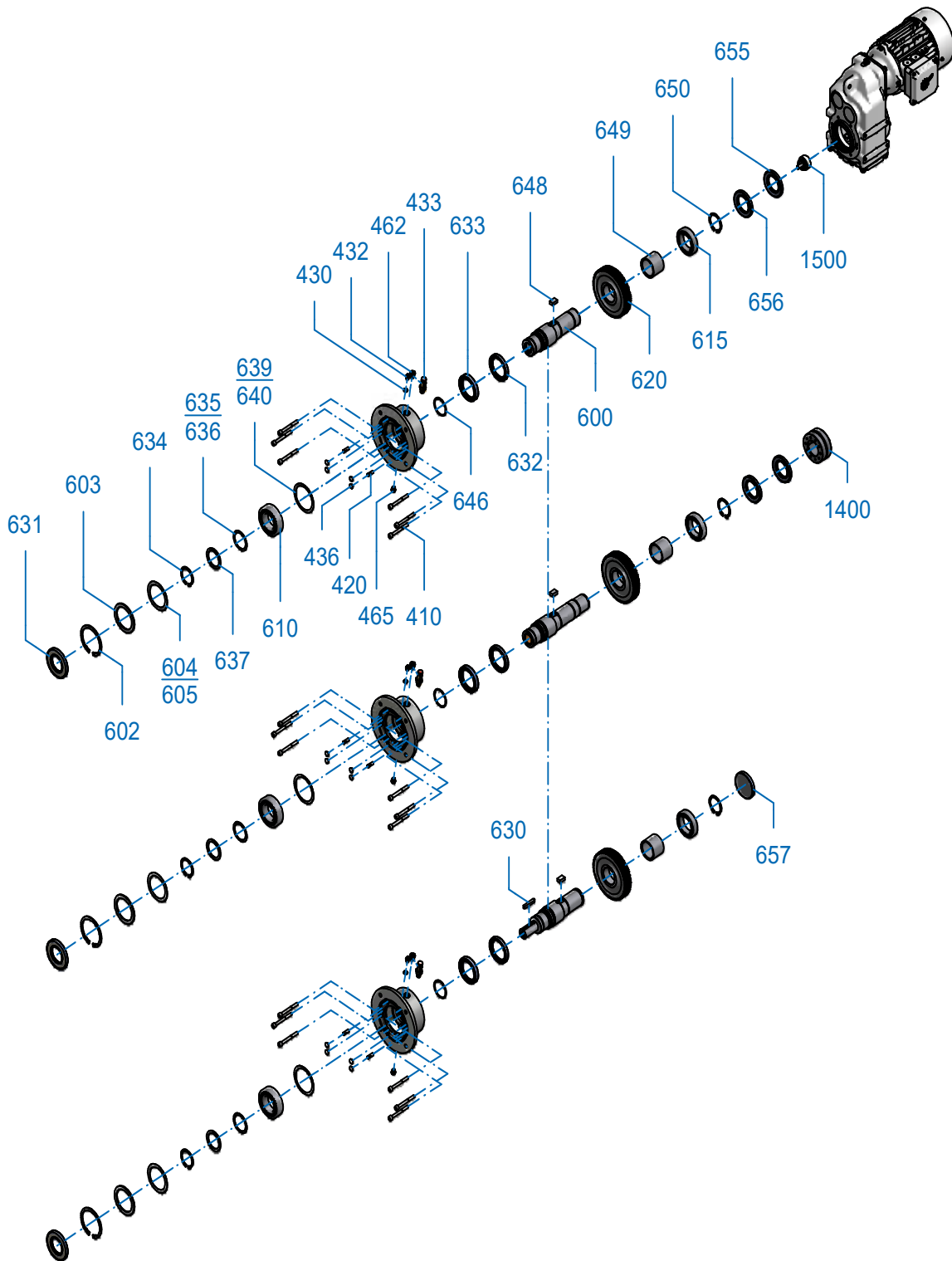


Abtriebswelle VL 2 + VL3 - Flachgetriebe

Output shaft VL2 + VL3 - Parallel Shaft Gear Unit

アウトプットシャフト VL 2 + VL3 - 平行軸歯車装置

EB 8059000E #3





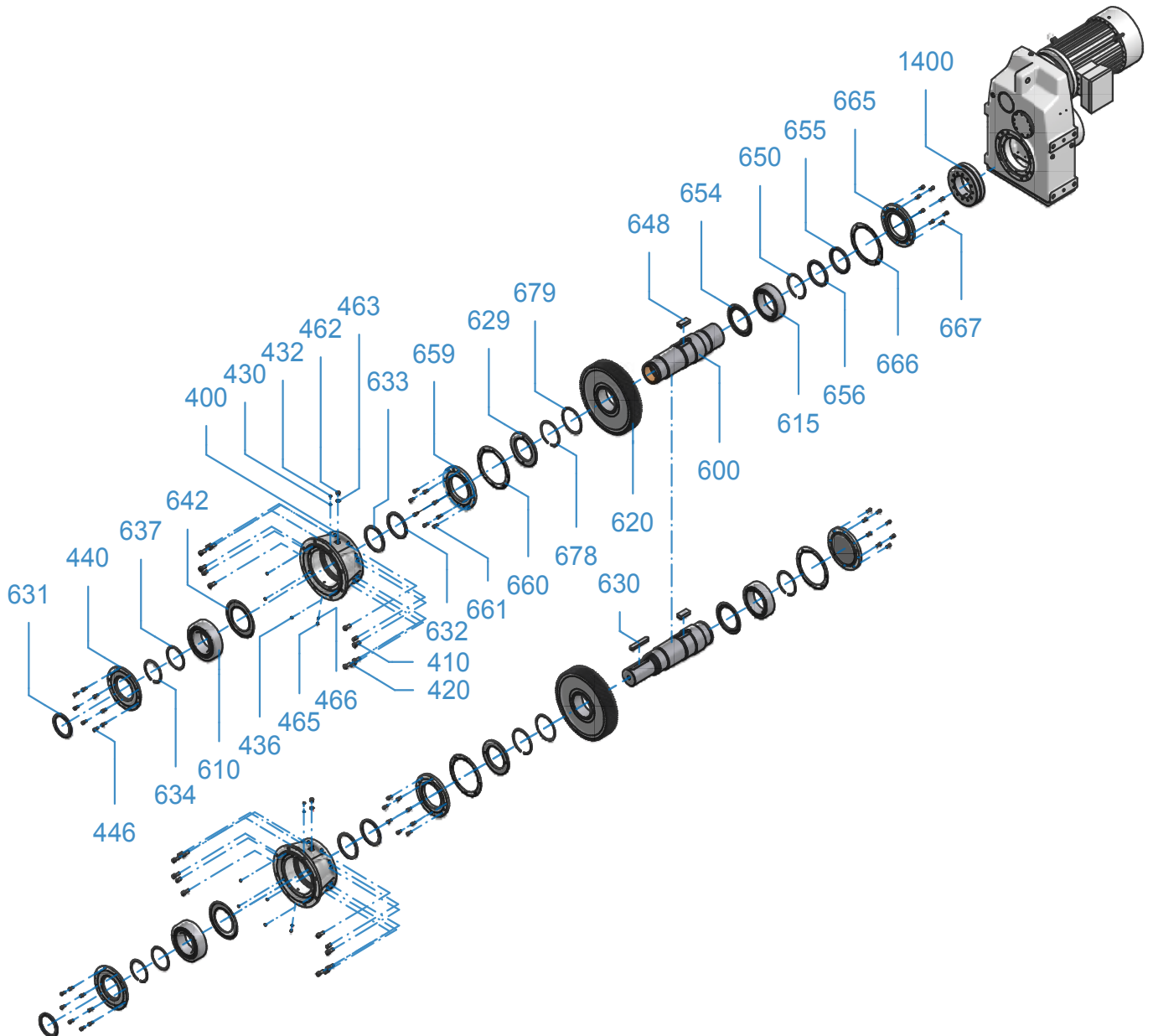
DE	EN	JP	
410	Schraube	410	ネジ
420	Stifte	420	ピン
430	Dichtung	430	シール
432	Schmiernippel	432	潤滑ニップル
433	Ölstandsanzeige	433	オイルレベル表示
436	Verschlussstopfen	436	シーリングプラグ
462	Schraube	462	ネジ
465	Schraube	465	ネジ
600	Abtriebswelle	600	アウトプットシャフト
602	Sicherungsring	602	サークリップ
603	Stützscheibe	603	サポートディスク
604	Passscheibe	604	シム
605	Passscheibe	605	シム
610	Wälzlager	610	転がり軸受
615	Wälzlager	615	転がり軸受
620	Abtriebsrad	620	アウトプットギヤ
630	Passfeder	630	平行キー
631	Wellendichtring	631	シャフトシールリング
632	Wellendichtring	632	シャフトシールリング
633	Wellendichtring	633	シャフトシールリング
634	Sicherungsring	634	サークリップ
635	Passscheibe	635	シム
636	Passscheibe	636	シム
637	Stützscheibe	637	サポートディスク
639	Passscheibe	639	シム
640	Passscheibe	640	シム
646	O-Ring	646	Oリング
648	Passfeder	648	平行キー
649	Distanzbuchse	649	スペーサ
650	Sicherungsring	650	サークリップ
655	Wellendichtring	655	シャフトシールリング
656	Wellendichtring	656	シャフトシールリング
657	Verschlusskappe	657	シーリングキャップ
1400	Baugruppe Schrumpfscheibe	1400	モジュール シュリンクディスク
1500	Baugruppe Befestigungselement	1500	モジュール 固定エレメント

SK 10282, SK 11282 SK 12382



Abtriebswelle VL 2 - Flachgetriebe
Output shaft VL2 - Parallel Shaft Gear Unit
アウトプットシャフト VL 2 - 平行軸歯車装置

EB 8949050E #1





DE

400	Flansch
410	Schraube
420	Stifte
430	Dichtung
432	Schmiernippel
436	Verschlussstopfen
440	Dichtringflansch
446	Schraube
462	Schraube
463	Dichtung
465	Schraube
466	Dichtung
600	Abtriebswelle
610	Wälzlager
615	Wälzlager
620	Abtriebsrad
629	Schutzring
630	Passfeder
631	Wellendichtring
632	Wellendichtring
633	Wellendichtring
634	Sicherungsring
637	Stützscheibe
642	Nilosring
648	Passfeder
649	Distanzbuchse
650	Sicherungsring
654	Nilosring
655	Wellendichtring
656	Wellendichtring
659	Lagerdeckel
660	Dichtung
661	Schraube
665	Lagerdeckel
666	Dichtung
667	Schraube
678	Sicherungsring
679	Stützscheibe
1400	Baugruppe Schrumpfscheibe

EN

400	Flange
410	Screw
420	Pins
430	Seal
432	Lubricating nipple
436	Sealing plug
440	Sealing ring flange
446	Screw
462	Screw
463	Seal
465	Screw
466	Seal
600	Output shaft
610	Roller bearing
615	Roller bearing
620	Output gear
629	Protector ring
630	Key
631	Radial shaft seal
632	Radial shaft seal
633	Radial shaft seal
634	Circlip
637	Support disc
642	Nilos ring
648	Key
649	Spacer
650	Circlip
654	Nilos ring
655	Radial shaft seal
656	Radial shaft seal
659	Bearing cover
660	Seal
661	Screw
665	Bearing cover
666	Seal
667	Screw
678	Circlip
679	Support disc
1400	Module shrink disc

JP

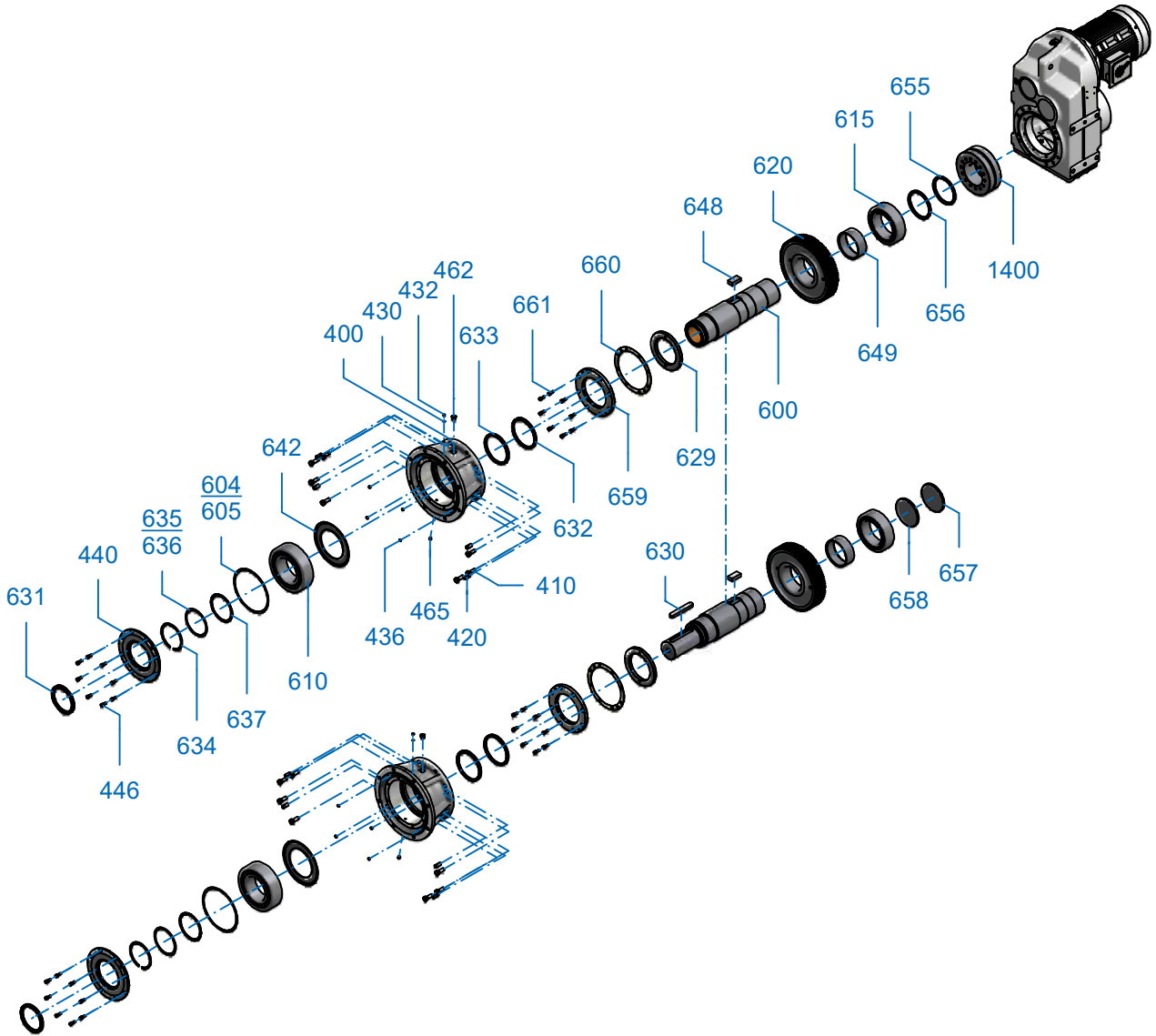
400	フランジ
410	ネジ
420	ピン
430	シール
432	潤滑ニップル
436	シーリングプラグ
440	シールリングフランジ
446	ネジ
462	ネジ
463	シール
465	ネジ
466	シール
600	アウトプットシャフト
610	転がり軸受
615	転がり軸受
620	アウトプットギヤ
629	保護リング
630	平行キー
631	シャフトシールリング
632	シャフトシールリング
633	シャフトシールリング
634	サークリップ
637	サポートディスク
642	ニロスリング
648	平行キー
649	スペーサ
650	サークリップ
654	ニロスリング
655	シャフトシールリング
656	シャフトシールリング
659	ベアリングカバー
660	シール
661	ネジ
665	ベアリングカバー
666	シール
667	ネジ
678	サークリップ
679	サポートディスク
1400	モジュール シュリンクディスク

SK 10282.1
SK 11382.1



Abtriebswelle VL 2 - Flachgetriebe
Output shaft VL2 - Parallel Shaft Gear Unit
アウトプットシャフト VL 2 - 平行軸歯車装置

EB 8109001E #1





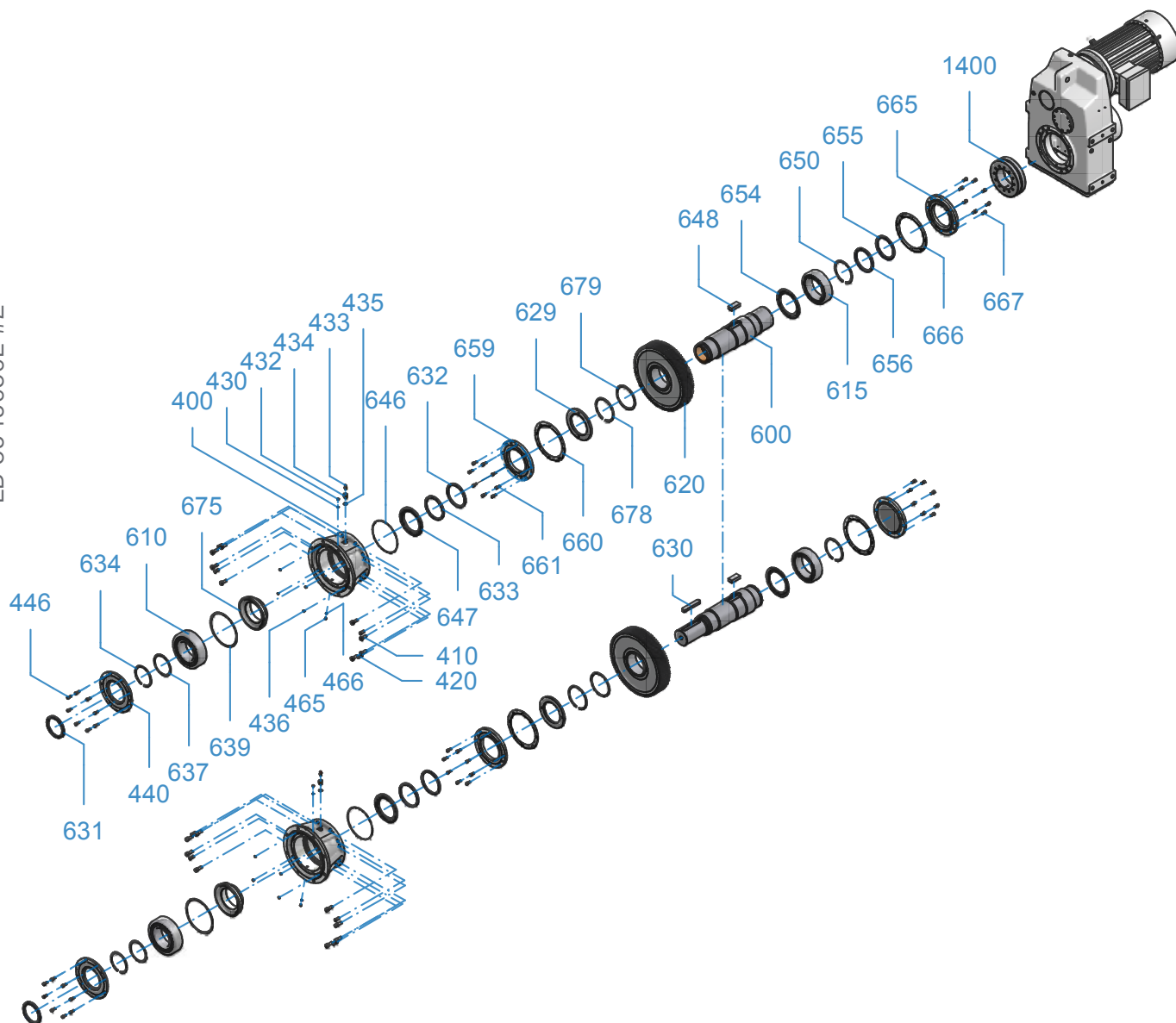
DE	EN	JP
400 Flansch	400 Flange	400 フランジ
410 Schraube	410 Screw	410 ネジ
420 Stifte	420 Pins	420 ピン
430 Dichtung	430 Seal	430 シール
432 Schmiernippel	432 Lubricating nipple	432 潤滑ニップル
436 Verschlussstopfen	436 Sealing plug	436 シーリングプラグ
440 Dichtringflansch	440 Sealing ring flange	440 シールリングフランジ
446 Schraube	446 Screw	446 ネジ
462 Schraube	462 Screw	462 ネジ
465 Schraube	465 Screw	465 ネジ
600 Abtriebswelle	600 Output shaft	600 アウトプットシャフト
604 Passscheibe	604 Shim	604 シム
605 Passscheibe	605 Shim	605 シム
610 Wälzlager	610 Roller bearing	610 転がり軸受
615 Wälzlager	615 Roller bearing	615 転がり軸受
620 Abtriebsrad	620 Output gear	620 アウトプットギヤ
629 Schutzring	629 Protector ring	629 保護リング
630 Passfeder	630 Key	630 平行キー
631 Wellendichtring	631 Radial shaft seal	631 シャフトシールリング
632 Wellendichtring	632 Radial shaft seal	632 シャフトシールリング
633 Wellendichtring	633 Radial shaft seal	633 シャフトシールリング
634 Sicherungsring	634 Circlip	634 サークリップ
635 Passscheibe	635 Shim	635 シム
636 Passscheibe	636 Shim	636 シム
637 Stützscheibe	637 Support disc	637 サポートディスク
642 Nilosring	642 Nilos ring	642 ニロスリング
648 Passfeder	648 Key	648 平行キー
649 Distanzbuchse	649 Spacer	649 スペーサ
655 Wellendichtring	655 Radial shaft seal	655 シャフトシールリング
656 Wellendichtring	656 Radial shaft seal	656 シャフトシールリング
657 Verschlusskappe	657 Sealing cap	657 シーリングキャップ
658 Verschlusskappe	658 Sealing cap	658 シーリングキャップ
659 Lagerdeckel	659 Bearing cover	659 ベアリングカバー
660 Dichtung	660 Seal	660 シール
661 Schraube	661 Screw	661 ネジ
1400 Baugruppe Schrumpfscheibe	1400 Module shrink disc	1400 モジュール シュリンクディスク

SK 10282, SK 11282 SK 12382



Abtriebswelle VL 3 - Flachgetriebe
Output shaft VL3 - Parallel Shaft Gear Unit
アウトプットシャフト VL 3 - 平行軸歯車装置

EB 8949050E #2





DE

400	Flansch
410	Schraube
420	Stifte
430	Dichtung
432	Schmiernippel
433	Ölstandsanzeige
434	Reduzierung
435	Dichtung
436	Verschlussstopfen
440	Dichtringflansch
446	Schraube
465	Schraube
466	Dichtung
600	Abtriebswelle
610	Wälzlager
615	Wälzlager
620	Abtriebsrad
629	Schutzring
630	Passfeder
631	Wellendichtring
632	Wellendichtring
633	Wellendichtring
634	Sicherungsring
637	Stützscheibe
639	Passscheibe
646	O-Ring
647	Dichtscheibe
648	Passfeder
649	Distanzbuchse
650	Sicherungsring
654	Nilosring
655	Wellendichtring
656	Wellendichtring
659	Lagerdeckel
660	Dichtung
661	Schraube
665	Lagerdeckel
666	Dichtung
667	Schraube
675	Ölablaufbuchse
678	Sicherungsring
679	Stützscheibe
1400	Baugruppe Schrumpfscheibe

EN

400	Flange
410	Screw
420	Pins
430	Seal
432	Lubricating nipple
433	Oil level indicator
434	Reducer
435	Seal
436	Sealing plug
440	Sealing ring flange
446	Screw
465	Screw
466	Seal
600	Output shaft
610	Roller bearing
615	Roller bearing
620	Output gear
629	Protector ring
630	Key
631	Radial shaft seal
632	Radial shaft seal
633	Radial shaft seal
634	Circlip
637	Support disc
639	Shim
646	O-ring
647	Sealing washer
648	Key
649	Spacer
650	Circlip
654	Nilos ring
655	Radial shaft seal
656	Radial shaft seal
659	Bearing cover
660	Seal
661	Screw
665	Bearing cover
666	Seal
667	Screw
675	Oil drain bush
678	Circlip
679	Support disc
1400	Module shrink disc

JP

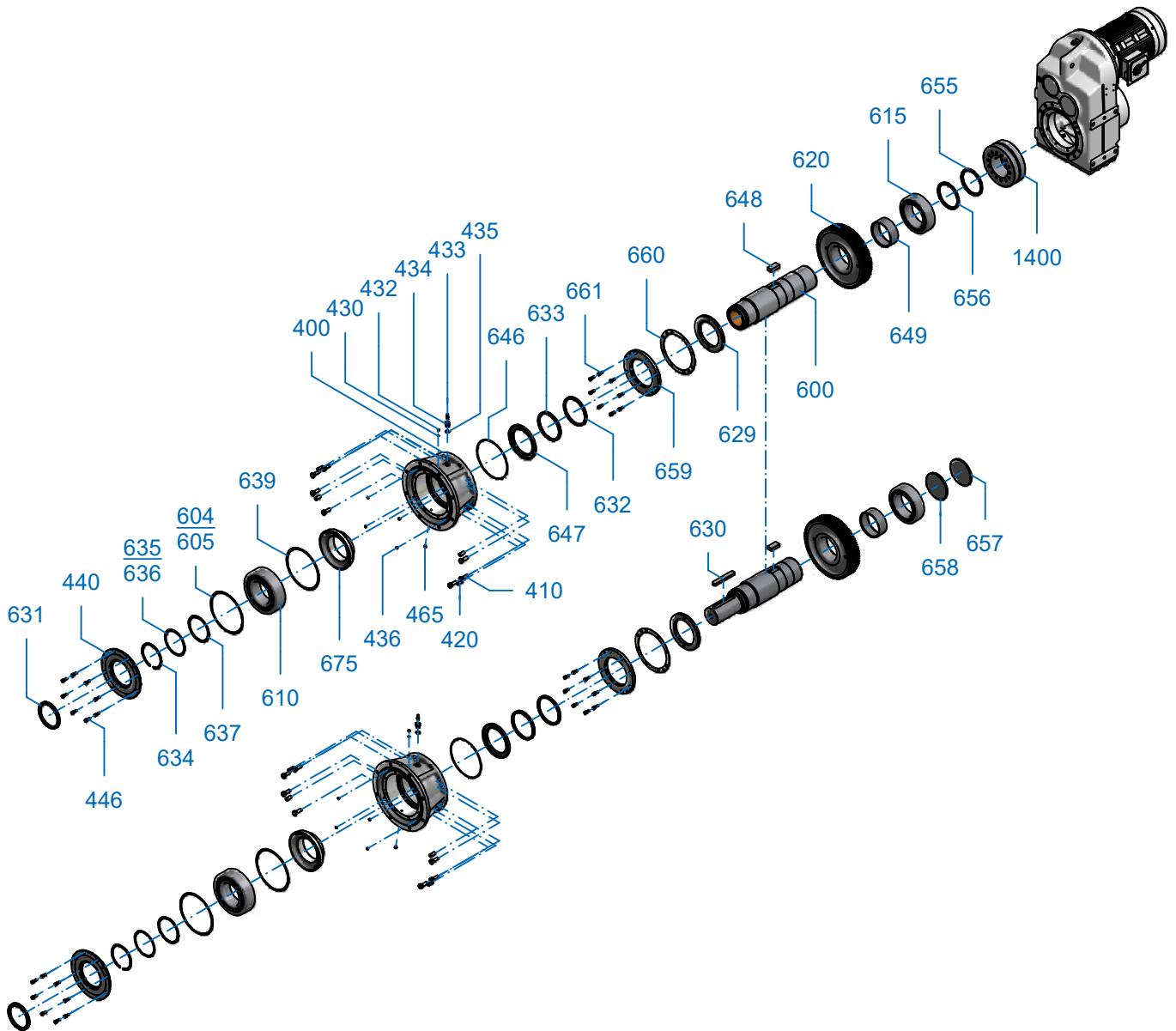
400	フランジ
410	ネジ
420	ピン
430	シール
432	潤滑ニップル
433	オイルレベル表示
434	リデューサ
435	シール
436	シーリングプラグ
440	シールリングフランジ
446	ネジ
465	ネジ
466	シール
600	アウトプットシャフト
610	転がり軸受
615	転がり軸受
620	アウトプットギヤ
629	保護リング
630	平行キー
631	シャフトシールリング
632	シャフトシールリング
633	シャフトシールリング
634	サークリップ
637	サポートディスク
639	シム
646	Oリング
647	シーリングワッシャ
648	平行キー
649	スペーサ
650	サークリップ
654	ニロスリング
655	シャフトシールリング
656	シャフトシールリング
659	ベアリングカバー
660	シール
661	ネジ
665	ベアリングカバー
666	シール
667	ネジ
675	オイルドレンブッシュ
678	サークリップ
679	サポートディスク
1400	モジュール シュリンクディスク

SK 10382.1 SK 11382.1



Abtriebswelle VL 3 - Flachgetriebe
Output shaft VL3 - Parallel Shaft Gear Unit
アウトプットシャフト VL 3 - 平行軸歯車装置

EB 8109001E #2





DE

400	Flansch
410	Schraube
420	Stifte
430	Dichtung
432	Schmiernippel
433	Ölstandsanzeige
434	Reduzierung
435	Dichtung
436	Verschlussstopfen
440	Dichtringflansch
446	Schraube
465	Schraube
600	Abtriebswelle
604	Passscheibe
605	Passscheibe
610	Wälzlager
615	Wälzlager
620	Abtriebsrad
629	Schutzring
630	Passfeder
631	Wellendichtring
632	Wellendichtring
633	Wellendichtring
634	Sicherungsring
635	Passscheibe
636	Passscheibe
637	Stützscheibe
639	Passscheibe
646	O-Ring
647	Dichtscheibe
648	Passfeder
649	Distanzbuchse
655	Wellendichtring
656	Wellendichtring
657	Verschlusskappe
658	Verschlusskappe
659	Lagerdeckel
660	Dichtung
661	Schraube
675	Ölablaufbuchse
1400	Baugruppe Schrumpfscheibe

EN

400	Flange
410	Screw
420	Pins
430	Seal
432	Lubricating nipple
433	Oil level indicator
434	Reducer
435	Seal
436	Sealing plug
440	Sealing ring flange
446	Screw
465	Screw
600	Output shaft
604	Shim
605	Shim
610	Roller bearing
615	Roller bearing
620	Output gear
629	Protector ring
630	Key
631	Radial shaft seal
632	Radial shaft seal
633	Radial shaft seal
634	Circlip
635	Shim
636	Shim
637	Support disc
639	Shim
646	O-ring
647	Sealing washer
648	Key
649	Spacer
655	Radial shaft seal
656	Radial shaft seal
657	Sealing cap
658	Sealing cap
659	Bearing cover
660	Seal
661	Screw
675	Oil drain bush
1400	Module shrink disc

JP

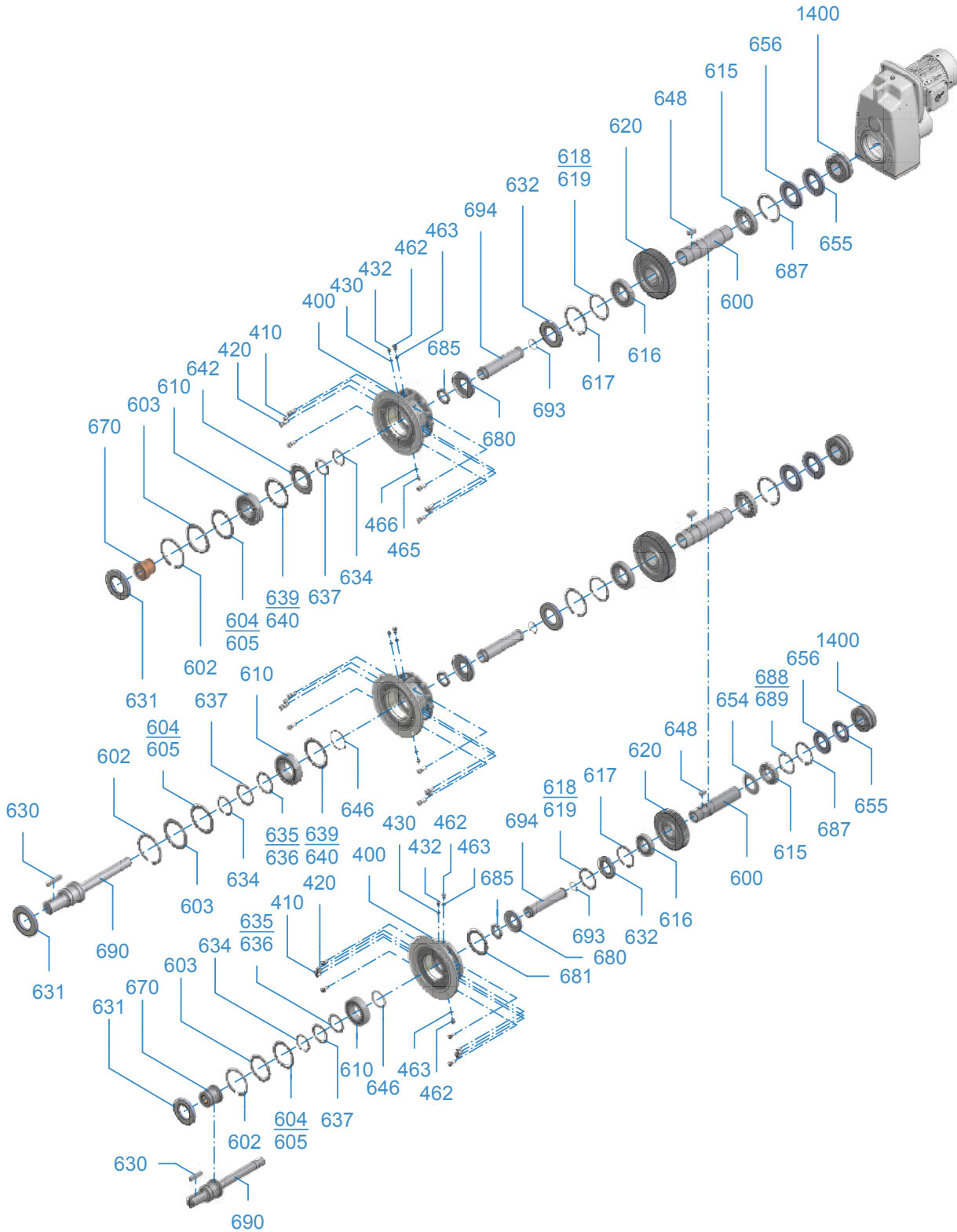
400	フランジ
410	ネジ
420	ピン
430	シール
432	潤滑ニップル
433	オイルレベル表示
434	リデューサ
435	シール
436	シーリングプラグ
440	シールリングフランジ
446	ネジ
465	ネジ
600	アウトプットシャフト
604	シム
605	シム
610	転がり軸受
615	転がり軸受
620	アウトプットギヤ
629	保護リング
630	平行キー
631	シャフトシールリング
632	シャフトシールリング
633	シャフトシールリング
634	サークリップ
635	シム
636	シム
637	サポートディスク
639	シム
646	Oリング
647	シーリングワッシャ
648	平行キー
649	スペーサ
655	シャフトシールリング
656	シャフトシールリング
657	シーリングキャップ
658	シーリングキャップ
659	ベアリングカバー
660	シール
661	ネジ
675	オイルドレンブッシュ
1400	モジュール シュリンクディスク

SK 1282 - SK 9282
SK 1382 - SK 9382



Abtriebswelle VL 4 - Flachgetriebe
Output shaft VL4 - Parallel Shaft Gear Unit
アウトプットシャフト VL 4 - 平行軸歯車装置

EB 8429220E #1





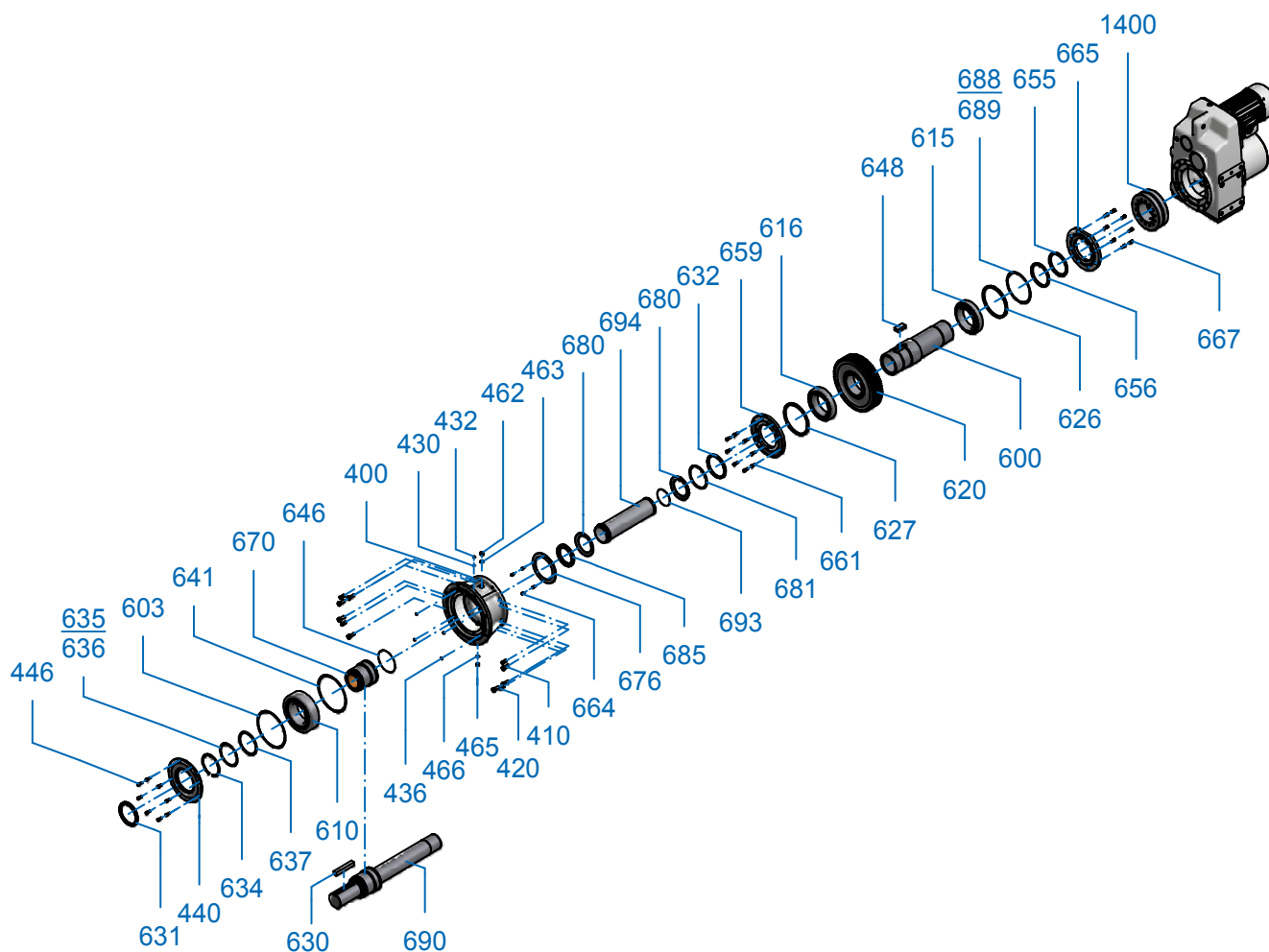
DE	EN	JP
400	Flansch	400 フランジ
410	Schraube	410 ネジ
420	Stifte	420 ピン
430	Dichtung	430 シール
432	Schmiernippel	432 潤滑ニップル
462	Schraube	462 ネジ
463	Dichtung	463 シール
465	Schraube	465 ネジ
466	Dichtung	466 シール
600	Abtriebswelle	600 アウトプットシャフト
602	Sicherungsring	602 サークリップ
603	Stützscheibe	603 サポートディスク
604	Passscheibe	604 シム
605	Passscheibe	605 シム
610	Wälzlager	610 転がり軸受
615	Wälzlager	615 転がり軸受
616	Lager	616 ベアリング
617	Sicherungsring	617 サークリップ
618	Passscheibe	618 シム
619	Passscheibe	619 シム
620	Abtriebsrad	620 アウトプットギヤ
630	Passfeder	630 平行キー
631	Wellendichtring	631 シャフトシールリング
632	Wellendichtring	632 シャフトシールリング
634	Distanzbuchse	634 スペーサ
635	Passscheibe	635 シム
636	Passscheibe	636 シム
637	Stützscheibe	637 サポートディスク
639	Passscheibe	639 シム
640	Passscheibe	640 シム
642	Nilosring	642 ニロスリング
646	O-Ring	646 Oリング
648	Passfeder	648 平行キー
654	Nilosring	654 ニロスリング
655	Wellendichtring	655 シャフトシールリング
656	Wellendichtring	656 シャフトシールリング
670	Lagerbuchse	670 ベアリングブッシュ
680	Verschlusskappe	680 シーリングキャップ
681	Stützscheibe	681 サポートディスク
685	Nutmutter	685 溝付ナット
687	Sicherungsring	687 サークリップ
688	Passscheibe	688 シム
689	Passscheibe	689 シム
690	Einsteckwelle	690 差し込みシャフト
693	O-Ring	693 Oリング
694	Steigrohr	694 スタンドパイプ
1400	Baugruppe Schrumpfscheibe	1400 モジュール シュリンクディスク

SK 10282, SK 10382
SK 11282, SK 11382
SK 12382



Abtriebswelle VL 4 - Flachgetriebe
Output shaft VL4 - Parallel Shaft Gear Unit
アウトプットシャフト VL 4 - 平行軸歯車装置

EB 8939220E #1





DE

400	Flansch
410	Schraube
420	Stifte
430	Dichtung
432	Schmiernippel
436	Verschlussstopfen
440	Dichtungsflansch
446	Schraube
462	Schraube
463	Dichtung
465	Schraube
466	Dichtung
600	Abtriebswelle
603	Stützscheibe
610	Wälzlager
615	Wälzlager
616	Lager
620	Abtriebsrad
626	Stützscheibe
627	Stützscheibe
630	Passfeder
631	Wellendichtring
632	Wellendichtring
634	Distanzbuchse
635	Passscheibe
636	Passscheibe
637	Stützscheibe
641	Stützscheibe
646	O-Ring
648	Passfeder
655	Wellendichtring
656	Wellendichtring
659	Lagerdeckel
661	Schraube
664	Schraube
665	Lagerdeckel
667	Schraube
670	Lagerbuchse
676	Lagerdeckel
680	Verschlusskappe
681	Stützscheibe
685	Nutmutter
688	Passscheibe
689	Passscheibe
690	Einsteckwelle
693	O-Ring
694	Steigrohr
1400	Baugruppe Schrumpfscheibe

EN

400	Flange
410	Screw
420	Pins
430	Seal
432	Lubricating nipple
436	Sealing plug
440	Sealing flange
446	Screw
462	Screw
463	Seal
465	Screw
466	Seal
600	Seal Output shaft
603	Support disc
610	Roller bearing
615	Roller bearing
616	Bearing
620	Output gear
626	Support disc
627	Support disc
630	Key
631	Radial shaft seal
632	Radial shaft seal
634	Spacer
635	Shim
636	Shim
637	Support disc
641	Support disc
646	O-Ring
648	Key
655	Radial shaft seal
656	Radial shaft seal
659	Bearing cover
661	Screw
664	Screw
665	Bearing cover
667	Screw
670	Bearing bush
676	Bearing cover
680	Sealing cap
681	Support disc
685	Slotted nut
688	Shim
689	Shim
690	Plug-in shaft
693	O-ring
694	Standpipe
1400	Module shrink disc

JP

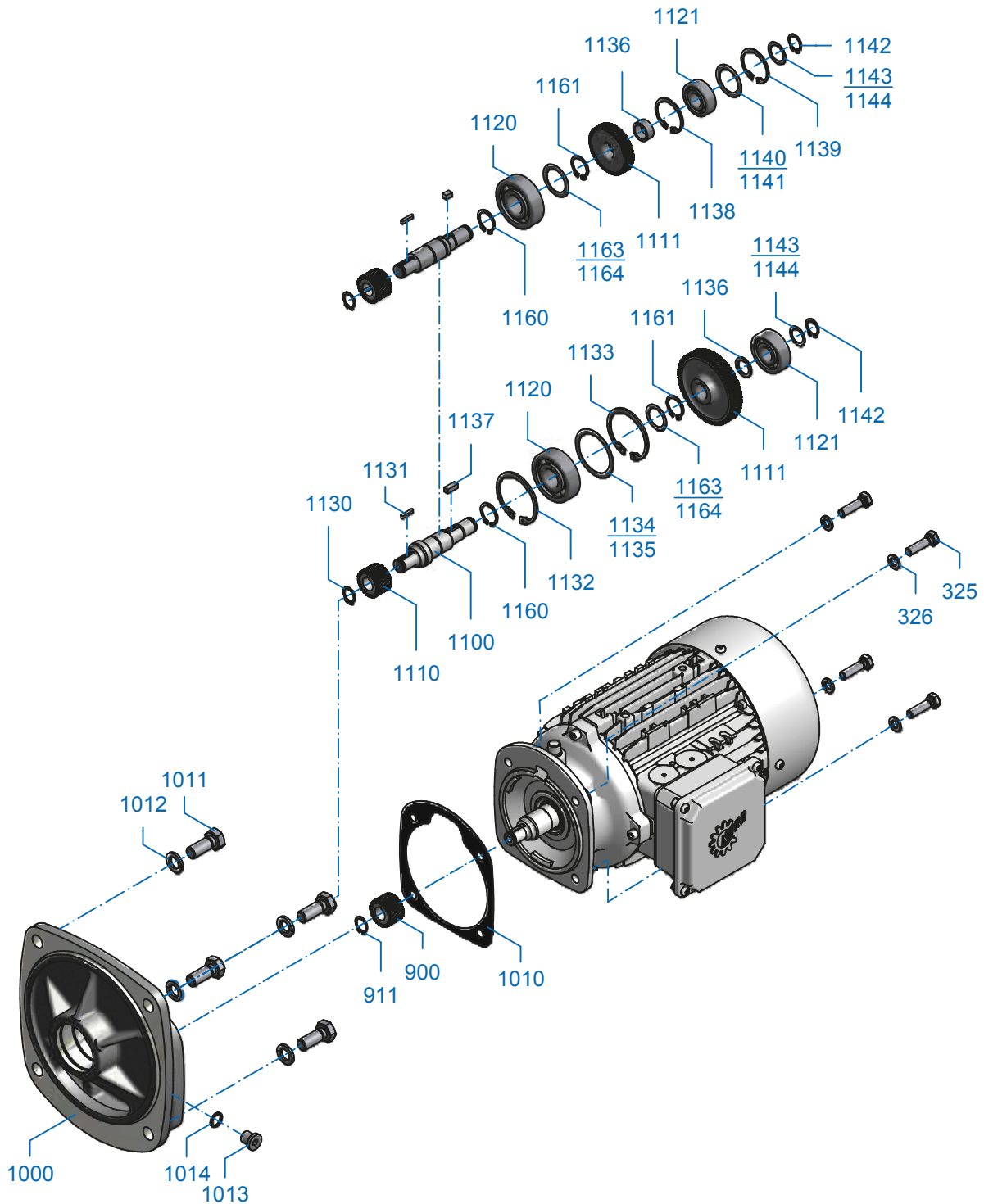
400	フランジ
410	ネジ
420	ピン
430	シール
432	潤滑ニップル
436	シーリングプラグ
440	シーリングフランジ
446	ネジ
462	ネジ
463	シール
465	ネジ
466	シール
600	アウトプットシャフト
603	サポートディスク
610	転がり軸受
615	転がり軸受
616	ベアリング
620	アウトプットギヤ
626	サポートディスク
627	サポートディスク
630	平行キー
631	シャフトシールリング
632	シャフトシールリング
634	スペーサ
635	シム
636	シム
637	サポートディスク
641	サポートディスク
646	Oリング
648	平行キー
655	シャフトシールリング
656	シャフトシールリング
659	ベアリングカバー
661	ネジ
664	ネジ
665	ベアリングカバー
667	ネジ
670	ベアリングブッシュ
676	ベアリングカバー
680	シーリングキャップ
681	サポートディスク
685	溝付ナット
688	シム
689	シム
690	差し込みシャフト
693	Oリング
694	スタンドパイプ
1400	モジュール シュリンクディスク

SK 2382 - SK 5382



Anbaugehäuse für Flachgetriebe Add-on housing for Parallel Shaft Gear Unit 平行軸歯車装置用取付ハウジング

EB 5089006E3 #1





DE

325	Schraube
326	Federring
900	Antriebsritzel
911	Sicherungsring
1000	Anbaugehäuse
1010	Motordichtung
1011	Schraube
1012	Federring
1013	Schraube
1014	Dichtring
1100	Zwischenwelle
1110	Antriebsritzel
1111	Antriebsrad
1120	Wälzlager
1121	Wälzlager
1130	Sicherungsring
1131	Passfeder
1132	Sicherungsring
1133	Sicherungsring
1134	Passscheibe
1135	Passscheibe
1136	Buchse
1137	Passfeder
1138	Sicherungsring
1139	Sicherungsring
1140	Passscheibe
1141	Passscheibe
1142	Sicherungsring
1143	Passscheibe
1144	Passscheibe
1160	Sicherungsring
1161	Sicherungsring
1163	Passscheibe
1164	Passscheibe

EN

325	Screw
326	Lock washer
900	Driving pinion
911	Circlip
1000	Add-on housing
1010	Seal
1011	Screw
1012	Lock washer
1013	Screw
1014	Seal
1100	Intermediate shaft
1110	Driving pinion
1111	Drive gear
1120	Roller bearing
1121	Roller bearing
1130	Circlip
1131	Key
1132	Circlip
1133	Circlip
1134	Shim
1135	Shim
1136	Socket
1137	Key
1138	Circlip
1139	Circlip
1140	Shim
1141	Shim
1142	Circlip
1143	Shim
1144	Shim
1160	Circlip
1161	Circlip
1163	Shim
1164	Shim

JP

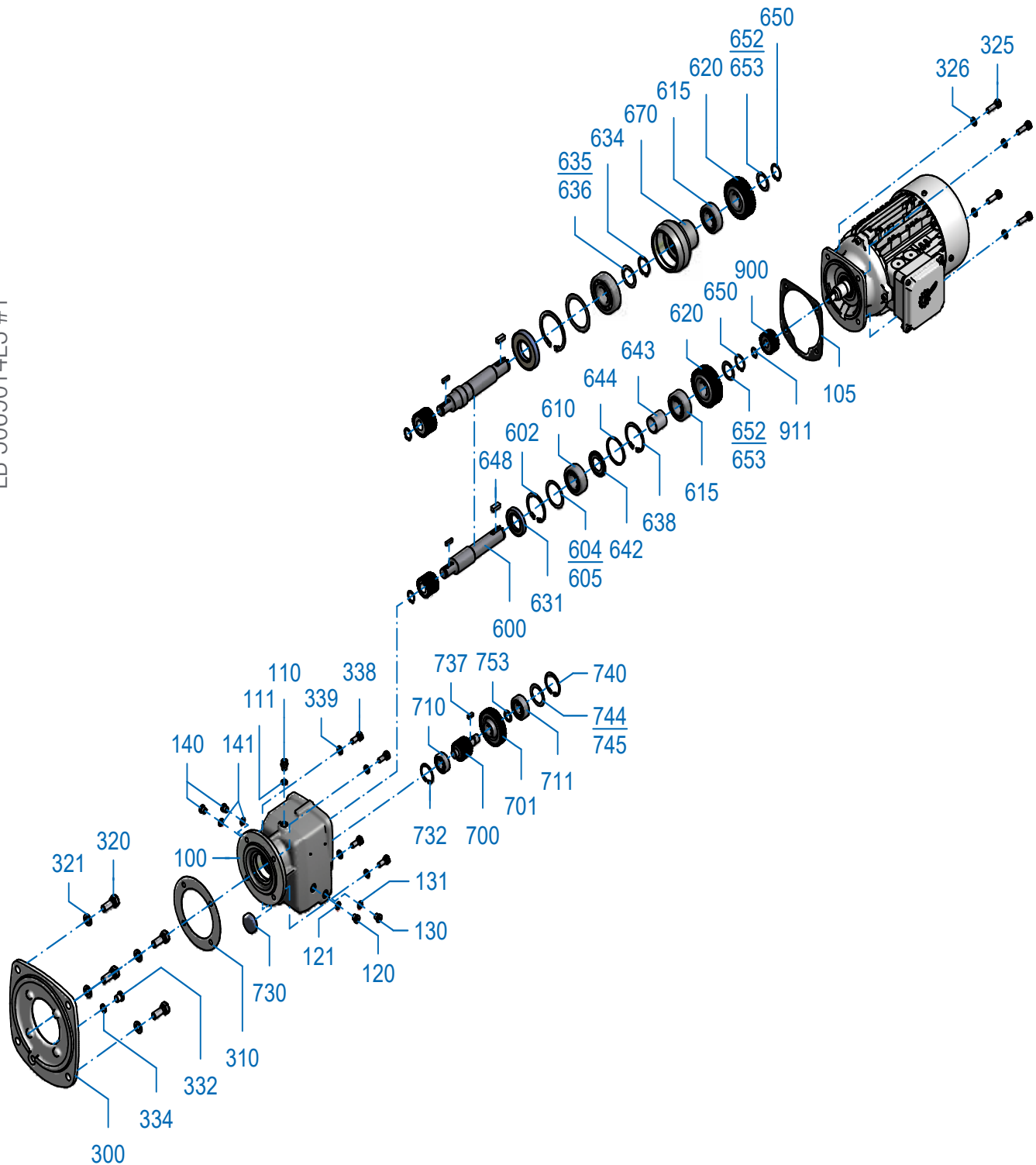
325	ネジ
326	ばね座金
900	ドライブピニオン
911	サークリップ
1000	取付ハウジング
1010	モータシール
1011	ネジ
1012	ばね座金
1013	ネジ
1014	(シールリング内蔵)
1100	中間軸
1110	ドライブピニオン
1111	ドライブギヤ
1120	転がり軸受
1121	転がり軸受
1130	サークリップ
1131	平行キー
1132	サークリップ
1133	サークリップ
1134	シム
1135	シム
1136	ソケット
1137	平行キー
1138	サークリップ
1139	サークリップ
1140	シム
1141	シム
1142	サークリップ
1143	シム
1144	シム
1160	サークリップ
1161	サークリップ
1163	シム
1164	シム

SK 1282/02+03-SK 5282/12+13
 SK 1282.1/02
 SK 6382/22+23-SK 11382/52+53
 SK 10382.1/5, SK 11382.1/53



Doppelgetriebe für Flachgetriebe
 Double gear unit for Parallel Shaft Gear Unit
 平行軸齒車裝置用ダブルギヤユニット

EB 5069014E3 #1





DE

100	Gehäuse
105	Dichtung
110	Schraube
111	Dichtung
120	Schraube
121	Dichtung
130	Schraube
131	Dichtung
140	Schraube
141	Dichtung
300	Getriebedeckel
310	Dichtung
320	Schraube
321	Federring
325	Schraube
326	Federring
332	Schraube
334	Dichtung
338	Schraube
339	Federring
600	Abtriebswelle
602	Sicherungsring
604	Passscheibe
605	Passscheibe
610	Wälzlager
615	Wälzlager
620	Abtriebsrad
631	Wellendichtring
634	Sicherungsring
635	Passscheibe
636	Passscheibe
638	Sicherungsring
642	Nilosring
643	Distanzbuchse
644	Distanzbuchse
648	Passfeder
650	Sicherungsring
652	Passscheibe
653	Passscheibe
670	Lagerbuchse
700	Ritzelwelle
701	Antriebsrad
710	Wälzlager
711	Wälzlager
730	Verschlusskappe
732	Sicherungsring
737	Passfeder
740	Sicherungsring
744	Passscheibe
745	Passscheibe
753	Buchse
900	Antriebsritzel
911	Sicherungsring

EN

100	Housing
105	Seal
110	Screw
111	Seal
120	Screw
121	Seal
130	Screw
131	Seal
140	Screw
141	Seal
300	Gear unit cover
310	Seal
320	Screw
321	Lock washer
325	Screw
326	Lock washer
332	Screw
334	Seal
338	Screw
339	Lock washer
600	Output shaft
602	Circlip
604	Shim
605	Shim
610	Roller bearing
615	Roller bearing
620	Output gear
631	Radial shaft seal
634	Circlip
635	Shim
636	Shim
638	Circlip
642	Nilos ring
643	Spacer
644	Spacer
648	Key
650	Circlip
652	Shim
653	Shim
670	Roller bearing bush
700	Pinion shaft
701	Drive gear
710	Roller bearing
711	Roller bearing
730	Sealing cap
732	Circlip
737	Key
740	Circlip
744	Shim
745	Shim
753	Socket
900	Driving pinion
911	Circlip

JP

100	ハウジング
105	シール
110	ネジ
111	シール
120	ネジ
121	シール
130	ネジ
131	シール
140	ネジ
141	シール
300	ギヤユニットカバー
310	シール
320	ネジ
321	ばね座金
325	ネジ
326	ばね座金
332	ネジ
334	シール
338	ネジ
339	ばね座金
600	アウトプットシャフト
602	サークリップ
604	シム
605	シム
610	転がり軸受
615	転がり軸受
620	アウトプットギヤ
631	シャフトシールリング
634	サークリップ
635	シム
636	シム
638	サークリップ
642	ニロスリング
643	スペーサ
644	スペーサ
648	平行キー
650	サークリップ
652	シム
653	シム
670	ベアリングブッシュ
700	ピニオンシャフト
701	ドライブギヤ
710	転がり軸受
711	転がり軸受
730	シーリングキャップ
732	サークリップ
737	平行キー
740	サークリップ
744	シム
745	シム
753	ソケット
900	ドライビングピニオン
911	サークリップ

Bestellangaben

Order details

注文詳細



Kontaktdaten / Contact details / 詳細な連絡先:

Firma / Company / 会社:

Straße / Street / 番地:

Stadt / Town / 市町村:

PLZ / Postcode /
郵便番号:

Telefon / Telephone / 電話:

Fax:

E-mail / E-mail / Eメール:

DE

Diese NORD Ersatzteilliste beinhaltet eine standardisierte Darstellung der NORD Getriebe. Um Ihnen das Finden und Nachbestellen von Ersatzteilen zu erleichtern, finden Sie am Ende der Ersatzteilliste ein Bestellformular mit wichtigen Hinweisen zur Bestimmung der richtigen Teile.

Für Rückfragen stehen wir Ihnen gerne zur Verfügung. Ihren lokalen Ansprechpartner finden Sie unter <http://locator.nord.com>.

EN

This NORD spare parts list contains a standardised depiction of NORD gear units. In order to enable you to find and re-order replacement parts more easily, you can find an order form and important information regarding the identification of the correct components at the end of this spare parts list.

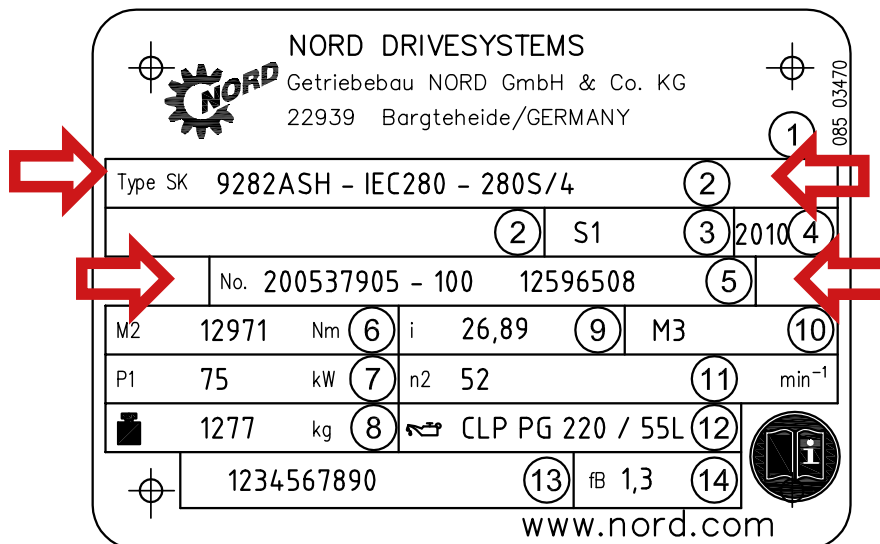
We will be glad to help you if you have any queries: You can find your local contact partner under <http://locator.nord.com>.

JP

本NORD交換部品リストには、NORDギヤユニットの標準的な図が含まれています。部品を簡単に探しだして、ご注文いただけるように、交換部品リストの最後には、正しい部品を特定するための重要な情報が記載された注文フォームがあります。

ご質問がございましたら、いつでもお問い合わせください。お近くの連絡先は以下をご覧ください：
<http://locator.nord.com>.

Erläuterung des Typenschildes Explanation of the rating plate 銘板の説明



DE

- 1 Matrix – Barcode
- 2 NORD - Getriebetyp
- 3 Betriebsart
- 4 Herstellungsjahr
- 5 Fabrikationsnummer
- 6 Nenndrehmoment der Getriebeabtriebswelle
- 7 Antriebsleistung
- 8 Gewicht entsprechend Auftragsausführung
- 9 Gesamte Getriebeübersetzung
- 10 Einbaulage
- 11 Nenndrehzahl der Getriebeabtriebswelle
- 12 Schmierstoffart, -viskosität und -menge
- 13 Kundenmaterialnummer
- 14 Betriebsfakto

EN

- 1 Matrix – Barcode
- 2 NORD gear unit type
- 3 Operating mode
- 4 Year of manufacture
- 5 Serial number
- 6 Rated torque of gear unit output shaft
- 7 Drive power
- 8 Weight according to ordered version
- 9 Overall gear unit ratio
- 10 Installation orientation
- 11 Rated speed of gear unit output shaft
- 12 Lubricant type, viscosity and quantity
- 13 Customer's part number
- 14 Operating factor

JP

- 1 マトリックス – バーコード
- 2 NORD - ギヤユニットのタイプ
- 3 作動モード
- 4 製造年
- 5 製造番号
- 6 ギヤユニットアウトプットシャフトの定格トルク
- 7 駆動力
- 8 仕様別の重量
- 9 総ギヤ比
- 10 取付位置
- 11 ギヤユニットアウトプットシャフトの定格回転数
- 12 潤滑剤の種類、粘度、量
- 13 お客様材料番号
- 14 稼働率

Ersatzteil-Bestellung / Replacement parts order / 交換部品のご注文:

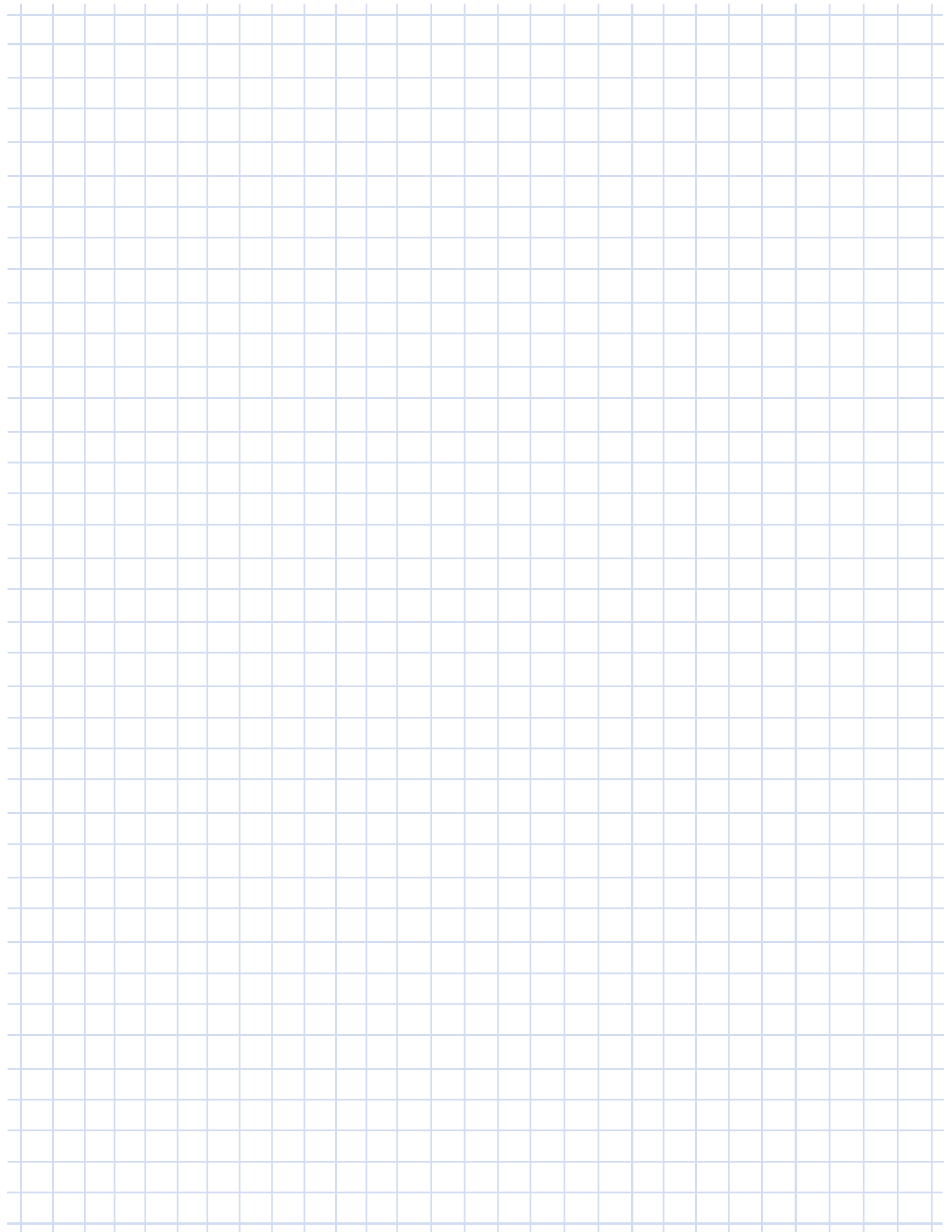
Bezeichnung / Designation / 名称:

Pos.-Nr. / Item No. / 商品番号:

Stückzahl / Pieces / 個数:

Getriebetyp / Gear unit type / ギヤユニットのタイプ:

Fabrikationsnummer / Serial No. / 製造番号:





Getriebebau NORD GmbH & Co. KG
Getriebebau-Nord-Strasse 1
22941 Bargtheide
+49 (0) 4532 / 289 - 0
+49 (0) 4532 / 289 - 2253
info@nord.com, www.nord.com